



# NATURAL 2022



NATURAL



# CHCETE ZLEPŠIT...?

## FIT

### FIT:

CALVADOS P (3), CAELUM (16),  
BALATON (9)



### PLODNOST PŘÍMÁ:

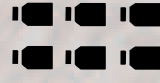
BALATON (9), CAELUM (16),  
ACHAT (10)

### PLODNOST DCER:

BONNE (18), CALVADOS P (3),  
BALATON (9)

### KONDICE:

CALVADOS P (3),  
BALATON (9),  
BONNE (18)



### MLÉKO:

AVAR (14), CELIX (5), CARGO P (4)

### % TUKU:

BONAPARTE (8), BRUNO (7), CALVADOS P (3)



### % BÍLKOVIN:

CALVADOS P (3), BRUNO (7), BONAPARTE (8)



### DOJITELNOST:

BALATON (9), SILVERIO (19), BONAPARTE (8)



### SOMATICKÉ BUŇKY:

CAELUM (16), CARGO P (4), AVAR (14)

### KAPACITA:

ACHAT (10), BONAPARTE (8),  
UGANDA (17)

# holštýn

### ZÁĎ:

UGANDA (17), CASIMIR (20),  
CELIX (5)

### ZADNÍ VEMENO:

SILVERIO (19), PRECO (22),  
CELIX (5)

### ZÁVĚSNÝ VAZ:

SILVERIO (19), HOTLIFE PP (12),  
ATTENTION (21)

### VEMENO CELKEM:

SILVERIO (19), BALATON (9),  
HOTLIFE PP (12)

### ROZMÍSTĚNÍ ZADNÍCH STRUKŮ:

VAPOL P (24), BONAPARTE (8),  
CELIX (5)

### DĚLKA STRUKŮ:

CARGO P (4), BONUS P (11),  
BONAPARTE (8)

### POSTOJ ZEZADU:

SKIPPER P (25), BONAPARTE (8),  
COMBINATOR P (23)

### KONČETINY CELKEM:

BONAPARTE (8), BRUNO (7),  
SKIPPER P (25)

Matka býka Avara Agras Amelka 15 G+ 83,  
chov: Agras Bohdalov, a.s.

### PAZNEHTY:

BALATON (9),  
ACHAT (10), BRUNO (7)

### ROZMÍSTĚNÍ PŘEDNÍCH STRUKŮ:

AVAR (14), BRUNO (7), BALATON (9)

### PŘEDNÍ VEMENO:

BALATON (9),  
HOTLIFE PP (12), BRUNO (7)

### HLOUBKA VEMENE:

BALATON (9),  
HOTLIFE PP (12), CALVADOS P (3)



# CALVADOS P



## NXB-740

HOLŠTÝN

Ostretin Calvados P ET  
CZ 863798053  
\*12. 3. 2020

Diagonála otců:

<b>Zologram P</b> (Hologram x Balisto)	X	<b>Mardi Gras</b> (Mogul x Planet)	X	<b>Rakuuna</b> (T Lambada x Goldfinger)
---	---	---------------------------------------	---	--

M: Ostretin Loriočka 23 2 305 **15992 3,97** 635 **3,50** 559 VG 88  
MM: Ostretin Loriočka 14 2 305 **18832 3,63** 684 **3,25** 612 G+ 81

### ČESKÁ REPUBLIKA/ CZECH REPUBLIC 8/2021

<b>Mléko</b>	<b>Milk</b>	<b>+684 kg</b>
<b>Tuk</b>	<b>Fat</b>	<b>+0,42 % +66 kg</b>
<b>Bílkoviny</b>	<b>Protein</b>	<b>+0,20 % +45 kg</b>
Opakovatelnost	<b>Reliability</b>	66 %
SIH – celk. index	<b>Total index</b>	145,0
Porody	<b>Calving</b>	
Plodnost pat.	<b>Fertility pat.</b>	
Plodnost dcer celkem	<b>Daughter's fertility total</b>	114
Plodnost dcer – jalovice	<b>Daughter's fertility heifers</b>	118
Plodnost dcer – krávy	<b>Daughter's fertility cows</b>	111
Dojitelnost	<b>Milkability</b>	109
Somatické buňky	<b>Somatic cells</b>	120
Dlouhověkost	<b>Longevity</b>	115



Matka/Dam Ostretin Loriočka 23 VG+ 88, chov.: Zemědělská společnost Ostřetín, a.s.



Calvados P  
NXB-740

### ČR (genomické plemenné hodnoty) 8/2021

		76	88	100	112	124		
zevnějšek celkem	nevyhovující	[Bar chart]					ideální	111
končetiny celkem	nevyhovující	[Bar chart]					ideální	112
vemeno celkem	nevyhovující	[Bar chart]					ideální	120
tělesný rámec	malý	[Bar chart]					velký	107
šířka hrudníku	úzký	[Bar chart]					široký	100
hloubka těla	mělké	[Bar chart]					hluboké	77
hranatost	nevýrazná	[Bar chart]					výrazná	98
sklon zádě	zdvížená	[Bar chart]					sražená	100
šířka zádě	úzká	[Bar chart]					široká	93
pos. zad. kon. ze zadu	sevřený	[Bar chart]					otevřený	118
pos. zad. konč. z boku	strmé	[Bar chart]					šavlovité	123
sklon paznehtů	ploché	[Bar chart]					strmé	114
přední upnutí vemene	volné	[Bar chart]					pevné	120
rozmíst. před. struků	od sebe	[Bar chart]					k sobě	106
délka struků	krátké	[Bar chart]					dlouhé	92
hloubka vemene	hluboké	[Bar chart]					mělké	129
výška zad. upnutí vemene	nízké	[Bar chart]					vysoké	118
závěsný vaz	slabý	[Bar chart]					výrazný	107
rozmís. zad. struků	od sebe	[Bar chart]					k sobě	99
šířka zad. upnutí vemene	úzké	[Bar chart]					široké	108
kvalita kostí	hrubé	[Bar chart]					jemné	107
chodivost	nevyhovující	[Bar chart]					ideální	118
kondice	nízká	[Bar chart]					vysoká	109

Zevnějšek celkem – Overall Conformation. Končetiny celkem – Feet and Legs. Vemeno celkem – Udder.

Podle srpnových plemenných hodnot dosáhl Ostretin Calvados P NXB-740 nejvyšší hodnoty SIH mezi všemi geneticky bezrohými býky testovanými v ČR a má tak velmi zajímavý šlechtitelský potenciál. Jeho matkou je několikanásobná matka býků Ostretin Loriočka 23 VG88. Jejím prvním synem je dodnes oblíbený Attila NEO-843 a hojně je využíván i Balaton NBR-13. Nově je do nabídky zařazen ještě její syn Celix. V původu této plemence najdeme i legendárního býka Ostretin Erotic NXA-63. Od dcer Calvados očekáváme pouze průměrnou dojivost, ale doprovázenou naprosto špičkovým obsahem mléčných složek. Velkou předností býka je vynikající úroveň znaků zdraví. Calvados přinese do našich stád skvělou odolnost vůči mastitidám, výbornou dlouhověkost a v neposlední řadě i výbornou plodnost jeho dcer. Jeho dcery budou středních rozměrů, s korektně utvářenými záděmi. Předností by mělo být jejich utváření končetin i vemen. Calvados chceme využít na produkci synů do plemenitby. Doporučujeme jeho využití především na krávy, které mají nadprůměrnou mléčnou užitkovost a které chceme dál posunout ve směru moderních trendů. Tedy ve směru kvality mléčné produkce, technologické odolnosti a bezproblémovosti. Zatím pochopitelně nemáme prověření pokud jde o průběh porodů, ale osobně bych se jej nebál využít i pro inseminaci jalovic v chovech se slušnou úrovní zvládnutí porodů prvotelek. Původově je Calvados zajímavý také tím, že přestože je ze špičky SIH, nemá ve svém původu Semina nebo Vancouvera. Calvados je celkově poměrně nepříbuzným býkem na naši současnou holštýnskou populaci. Velice dobře se bude hodit třeba na potomky těchto našich býků: Marden, Polledstar, Supershot, Superstyle, Uganda, Caelum, Vapol, Ferm a později třeba na jalovice po Avarovi. Calvados P nese BB kappa kasein, A1A2 beta kasein a je prostý veškerých škodlivých genů a haplotypů.

According to the August breeding values, Ostretin Calvados P NXB-740 reached the highest SIH value among all genetically hornless bulls tested in the Czech Republic. His mother is a multiple mother of bulls Ostretin Loriočka 23 VG88. Her first son is the still popular Attila, the second is Balaton who is also widely used. Her last one son Celix is newly included in our offer. We expect progeny with only average milk yield, but accompanied by an absolutely top milk components. The great advantage of the bull is the excellent level of health traits. Calvados will bring to our herds great resistance to mastitis, excellent longevity and, last but not least, excellent fertility of his daughters. His daughters will be of medium size, with a well-formed rumps. The advantage should be their conformation of feet and legs and udders. We can recommend use him especially for cows that have above-average milk yield and which we want to move further in the direction of modern trends. That is, in the direction of the quality of milk production, technological resistance and trouble-free operation. So far, of course, we have not checked calving easy, but we would not be afraid to use him for insemination of heifers in farms with a decent level of birth control of first calves. Overall, Calvados is a relatively unrelated bull to our current Holstein population.



# FIT



**GENETICKY BEZROHÝ NEPŘÍBUZNÝ MLÉČNÉ SLOŽKY**  
**POLLED OUTCROSS MILK COMPONENTS**

# CARGO P



NBR-066

HOLŠTÝN

NO-PE Cargo P ET  
CZ 165825064  
\*21. 7. 2020

Diagonála otců:

<b>Simon P</b>	X	<b>Board</b>	X	<b>Balisto</b>
(Semino x Board)		(Boss x Epic)		(Bookem x Watson)

M: NO-PE Board Spice 2 305 **13269 3,94** 523 **3,10** 411 VG 85  
MM: NO-PE Balisto Sophia ET 3 305 **14490 4,15** 601 **3,49** 506 VG 87

## ČESKÁ REPUBLIKA/ CZECH REPUBLIC 8/2021

<b>Mléko</b>	<b>Milk</b>	<b>+2116 kg</b>
<b>Tuk</b>	<b>Fat</b>	<b>-0,09 % +66 kg</b>
<b>Bílkoviny</b>	<b>Protein</b>	<b>-0,10 % +54 kg</b>
Opakovatelnost	Reliability	66 %
SIH – celk. index	Total index	139,1
Porody	Calving	
Plodnost pat.	Fertility pat.	
Plodnost dcer celkem	Daughter's fertility total	99
Plodnost dcer – jalovice	Daughter's fertility heifers	94
Plodnost dcer – krávy	Daughter's fertility cows	104
Dojitelnost	Milkability	76
Somatické buňky	Somatic cells	118
Dlouhověkost	Longevity	109

## ČR (genomické plemenné hodnoty) 8/2021

	76	88	100	112	124		
zevnějšek celkem	nevyhovující					ideální	116
končetiny celkem	nevyhovující					ideální	115
vemeno celkem	nevyhovující					ideální	115
tělesný rámec	malý					velký	122
šířka hrudníku	úzký					široký	105
hloubka těla	mělké					hluboké	93
hranatost	nevýrazná					výrazná	105
sklon zádě	zdvížená					sražená	93
šířka zádě	úzká					široká	122
pos. zad. kon. ze zadu	sevřený					otevřený	108
pos. zad. konč. z boku	strmé					šavlovité	117
sklon paznehtů	ploché					strmé	102
přední upnutí vemene	volné					pevné	117
rozmíst. před. struků	od sebe					k sobě	118
délka struků	krátké					dlouhé	131
hloubka vemene	hluboké					mělké	122
výška zad. upnutí vemene	nízké					vysoké	110
závěsný vaz	slabý					výrazný	94
rozmíst. zad. struků	od sebe					k sobě	100
šířka zad. upnutí vemene	úzké					široké	101
kvalita kostí	hrubé					jemné	110
chodivost	nevyhovující					ideální	125
kondice	nízká					vysoká	93

Zevnějšek celkem – Overall Conformation. Končetiny celkem – Feet and Legs. Vemeno celkem – Udder.

Cargo P se narodil v Kochánově u pana Nováka a patří do současné špičky mezi geneticky bezrohými býky. Zdrojem bezrohosti je jeho otec, německý syn Semina Simon P. Stejnou matku NO-PE Board Spice VG 85 jako Cargo P mají i býci Achat NEO-923 a Bonus P NXB-666. Tato plemene vyniká mléčnou užitkovostí, kdy překonala svoje vrstevnice na první laktaci o 39 %. Vysoké mléko po matce podědil i její syn Cargo P. Očekáváme dcery většího tělesného rámce s bezchybnou stavbou končetin i vemen. Delší struky nebudou v dnešní době jistě na závadu. Cargo nemá v původu frekventovaného býka Supersira ani jeho syna Supershota a proto najde svoje využití i jako původově alternativní býk.

Cargo P belongs to the current top among genetically hornless bulls. The source of the hornlessness is his father, the German son of Semino Simon P. The mother of Cargo, NO-PE Board Spice VG 85, is also the mother of bulls Achat and Bonus P. This cow excels in milk yield, when she surpassed its contemporaries on the first lactation by 39 %. Her son Cargo P also inherited high milk from her. We are expecting daughters with more size and with a flawless structure of feet and legs and udders. Longer teats will certainly not be a problem nowadays.



Cargo P NBR-066



GENETICKY BEZROHÝ MLÉKO DELŠÍ STRUKY  
POLLED MILK LONGER TEATS

# CELIX



## NBR-088

### HOLŠTÝN

Ostretin Celix  
CZ 887938053  
\*7. 10. 2020

Diagonála otců:

<b>Helix</b>	X	<b>Mardi Gras</b>	X	<b>Rakuuna</b>
(Silver x Supersire)		(Mogul x Planet)		(T Lambada x Goldfinger)

M: Ostretin Loriočka 23 2 305 **15992 3,97** 635 **3,50** 559 VG 88  
 MM: Ostretin Loriočka 14 5 305 **17523 3,52** 616 **3,06** 537 G+ 81

### ČESKÁ REPUBLIKA/ CZECH REPUBLIC 8/2021

<b>Mléko</b>	<b>Milk</b>	<b>+ 1925 kg</b>
<b>Tuk</b>	<b>Fat</b>	<b>+0,01 % +71 kg</b>
<b>Bílkoviny</b>	<b>Protein</b>	<b>-0,07 % +53 kg</b>
Opakovatelnost	<b>Reliability</b>	69 %
SIH – celk. index	<b>Total index</b>	142,3
Porody	<b>Calving</b>	
Plodnost pat.	<b>Fertility pat.</b>	
Plodnost dcer celkem	<b>Daughter's fertility total</b>	112
Plodnost dcer – jalovice	<b>Daughter's fertility heifers</b>	117
Plodnost dcer – krávy	<b>Daughter's fertility cows</b>	107
Dojitelnost	<b>Milkability</b>	109
Somatické buňky	<b>Somatic cells</b>	104
Dlouhověkost	<b>Longevity</b>	107



# FIT



Matka/Dam Ostretin Loriočka 23 VG+88, chov.: Zemědělská společnost Ostřetín, a.s.

## ČR (genomické plemenné hodnoty) 8/2021

		76	88	100	112	124		
zevnějšek celkem	nevyhovující	[Bar chart]					ideální	112
končetiny celkem	nevyhovující	[Bar chart]					ideální	121
vemeno celkem	nevyhovující	[Bar chart]					ideální	113
tělesný rámec	malý	[Bar chart]					velký	123
šířka hrudníku	úzký	[Bar chart]					široký	90
hloubka těla	mělké	[Bar chart]					hluboké	75
hranatost	nevýrazná	[Bar chart]					výrazná	107
sklon zádě	zdvížená	[Bar chart]					sražená	105
šířka zádě	úzká	[Bar chart]					široká	106
pos. zad. kon. ze zadu	sevržený	[Bar chart]					otevřený	104
pos. zad. konč. z boku	strmé	[Bar chart]					šavlovité	111
sklon paznehtů	ploché	[Bar chart]					strmé	115
přední upnutí vemene	volné	[Bar chart]					pevné	110
rozmíst. před. struků	od sebe	[Bar chart]					k sobě	110
délka struků	krátké	[Bar chart]					dlouhé	104
hloubka vemene	hluboké	[Bar chart]					mělké	119
výška zad. upnutí vemene	nízké	[Bar chart]					vysoké	122
závěsný vaz	slabý	[Bar chart]					výrazný	81
rozmíst. zad. struků	od sebe	[Bar chart]					k sobě	95
šířka zad. upnutí vemene	úzké	[Bar chart]					široké	105
kvalita kostí	hrubé	[Bar chart]					jemné	114
chodivost	nevyhovující	[Bar chart]					ideální	121
kondice	nízká	[Bar chart]					vysoká	95

Zevnějšek celkem – Overall Conformation. Končetiny celkem – Feet and Legs. Vemeno celkem – Udder.

Celix může být v dnešní době považován za výsledek pomalejšího šlechtění. Jeho matka již dala do inseminace 3 další syny (Attila, Balaton, Calvados P) a otec Helix je již druhým rokem prověřen na dcerách. Neplatí ale vždy, že to nejlepší musí být i nejrychlejší. Celixův otec Helix byl jako mladý býk využit jako otec býků velmi omezeně (podobně na tom byl i například Semino). V roce 2019 pak překvapil jako nejlepší americký býk prověřený na dcerách podle TPI. Tehdy dostal širokou příležitost jako otec býků a nejlepší potomci pocházejí z tohoto opakovaného a tedy pozdního využití. Celix je aktuálně s odstupem nejlepším u nás registrovaným synem Helixe podle indexu SIH! Nabízí velmi kompletní profil plemenných hodnot. Najdeme zde spoustu mléka, dostatečně mléčné složky i pěkné plemenné hodnoty pro reprodukci dcer. Celix je výjimečným býkem který zároveň zlepšuje obsah somatických buněk i dojitelnost dcer. Nemá problémy s dlouhověkostí ani se znaky zevnějšku. Jediným omezením je větší tělesný rámec a proto jej nedoporučujeme pro inseminaci plemenic s genetickými předpoklady pro příliš velkou tělesnou výšku. Naproti tomu velmi příznivě můžeme hodnotit větší vzdálenost zadních struků od sebe i jejich mírně větší délku. Celixe můžeme doporučit například na potomky býků Zologram, Sunway nebo Sunnyday.

Celix can be considered as the result of slower breeding. His mother already produced 3 other sons (Attila, Balaton, Calvados P) and his father Helix has been proven on daughters two years ago yet. But it is not always the case that the best must be the fastest. Celix's father Helix was used as a father of bulls as a young bull to a very limited extent (Semino, for example, was in a similar situation). In the 2019 year, he surprised as the best US bull proven on daughters according to TPI. At that time, he received a wide opportunity as the father of the bulls, and the best offsprings come from this repeated and therefore late use. Celix is currently by far the best registered son of Helix according to the Czech SIH index! He offers a very complete profile of breeding values. We will find a lot of milk, sufficient milk components and nice breeding values for the reproduction of daughters. Celix is an exceptional bull which at the same time improves the level of somatic cells and the milkability of daughters. He has no problems with longevity or type traits. The only limitation is the larger body frame and therefore we do not recommend him for insemination of females with genetic preconditions for too high body size. On the other hand, we can evaluate very favorably the greater distance of the rear teats and their slightly greater length.

**✓ KG TUKU A BÍLKOVIN ROZMÍSTĚNÍ A DÉLKA STRUKŮ**  
**PRODUCTION KG FAT + PROTEIN TEAT PLACEMENT AND LENGTH**

# CARPER



## NXB-806

HOLŠTÝN

NO-PE Carper ET  
CZ 211526064  
\*31. 10. 2020

Diagonála otců:

<b>Harper</b>	X	<b>Semino</b>	X	<b>Board</b>
(Balisto x Epic)		(Silver x Balisto)		(Boss x Epic)

M: NO-PE Semino Sunstorm VG 85  
MM: NO-PE Board Spice 2 305 **13269 3,94** 523 **3,10** 411 VG 85

### ČESKÁ REPUBLIKA/ CZECH REPUBLIC 8/2021

<b>Mléko</b>	<b>Milk</b>	<b>+1045 kg</b>
<b>Tuk</b>	<b>Fat</b>	<b>+0,23 % +62 kg</b>
<b>Bílkoviny</b>	<b>Protein</b>	<b>+0,14 % +51 kg</b>
Opakovatelnost	Reliability	67 %
SIH – celk. index	Total index	143,2
Porody	Calving	–
Plodnost pat.	Fertility pat.	–
Plodnost dcer celkem	Daughter's fertility total	109
Plodnost dcer – jalovice	Daughter's fertility heifers	112
Plodnost dcer – krávy	Daughter's fertility cows	105
Dojitelnost	Milkability	117
Somatické buňky	Somatic cells	117
Dlouhověkost	Longevity	114

### ČR (genomické plemenné hodnoty) 8/2021

	76	88	100	112	124		
zevnějšek celkem	nevyhovující					ideální	116
končetiny celkem	nevyhovující					ideální	132
vemeno celkem	nevyhovující					ideální	115
tělesný rámec	malý					velký	115
šířka hrudníku	úzký					široký	127
hloubka těla	mělké					hluboké	99
hranatost	nevýrazná					výrazná	99
sklon zádě	zdvížená					sražená	50
šířka zádě	úzká					široká	121
pos. zad. kon. ze zadu	sevřený					otevřený	123
pos. zad. konč. z boku	strmé					šavlovité	103
sklon paznehtů	ploché					strmé	134
přední upnutí vemene	volné					pevné	115
rozmís. před. struků	od sebe					k sobě	100
délka struků	krátké					dlouhé	105
hloubka vemene	hluboké					mělké	127
výška zad. upnutí vemene	nízké					vysoké	107
závěsný vaz	slabý					výrazný	73
rozmís. zad. struků	od sebe					k sobě	73
šířka zad. upnutí vemene	úzké					široké	102
kvalita kostí	hrubé					jemné	99
chodivost	nevyhovující					ideální	138
kondice	nízká					vysoká	107

Zevnějšek celkem – Overall Conformation. Končetiny celkem – Feet and Legs. Vemeno celkem – Udder.

Otcem Carpera je býk s podobným jménem Harper. Harper patří mezi velmi úspěšné býky po prověření na dcerách a současně dostal jen velmi malou příležitost jako otec býků. Carper je jeho jediným u nás dostupným synem a jedním z velmi mála na světě. Carperova matka je vlastní sestrou našeho Achata a zároveň tak i dcerou výborného Semina. U tohoto býka předpovídáme dcery s výborným obsahem mléčných složek a s vynikající vhodností do robotických systémů dojení. Důvodem je široké rozmístění zadních struků, větší délka struků, vynikající dojitelnost a nízké somatické buňky. To vše při mělkých vemenech. Bezvadná předpověď platí i pro znaky zdraví, plodnost, dlouhověkost a v neposlední řadě i pro utváření končetin.

Carper's father is a bull with a similar name, Harper. Harper is one of the most successful bulls after being tested on his daughters and at the same time he received very little opportunity as a father of bulls. Carper is his only son available in our country and one of the very few in the world. Carper's mother is the full sister of our bull Achat and at the same time the daughter of the excellent sire of sons Semino. We predict daughters with excellent milk content and excellent suitability for robotic milking systems. The reason is the wide distribution of the rear teats, longer teat length, excellent milkability and low somatic cells. All this together with shallow udders. The perfect prediction also applies to the traits of health, fertility, longevity and, last but not least, to the formation of feet and legs.



Matka/Dam NO-PE Semino Sunstorm VG 85, chov.: Petr Novák, Kochánov



✓ MLÉČNÉ SLOŽKY ŠIROKÉ ROZMÍSTĚNÍ A DÉLKA STRUKŮ + DOJITELNOST + NÍZKÉ SB = BÝK NA ROBOTY

HIGH MILK COMPONENTS WIDE TEAT PLACEMENT AND LENGTH + MILKABILITY + SCS= TOP BULL FOR ROBOTS

# BRUNO



## NEO-969

HOLŠTÝN

Agras Bruno ET  
CZ 065717064  
\*7. 7. 2019

Diagonála otců:

<b>Semino</b> (Silver x Balisto)	X	<b>Gatedancer</b> (ALTA1STCLASS x Supersire)	X	<b>Rubicon</b> (Mogul x Robust)
-------------------------------------	---	---	---	------------------------------------

M: Agras Amalka 92	2 305	<b>16232</b>	<b>4,11</b>	667	<b>3,49</b>	566	G+ 82
MM: Agras Amalka 9	3 305	<b>17038</b>	<b>3,71</b>	632	<b>3,30</b>	563	G+ 82

### ČESKÁ REPUBLIKA/ CZECH REPUBLIC 8/2021

<b>Mléko</b>	<b>Milk</b>	<b>+1212 kg</b>
<b>Tuk</b>	<b>Fat</b>	<b>+0,30 % +75 kg</b>
<b>Bílkoviny</b>	<b>Protein</b>	<b>+0,11 % +52 kg</b>
Opakovatelnost	<b>Reliability</b>	69 %
SIH – celk. index	<b>Total index</b>	148,6
Porody	<b>Calving</b>	
Plodnost pat.	<b>Fertility pat.</b>	99
Plodnost dcer celkem	<b>Daughter's fertility total</b>	112
Plodnost dcer – jalovice	<b>Daughter's fertility heifers</b>	118
Plodnost dcer – krávy	<b>Daughter's fertility cows</b>	106
Dojitelnost	<b>Milkability</b>	96
Somatické buňky	<b>Somatic cells</b>	113
Dlouhověkost	<b>Longevity</b>	111

### ČR (genomické plemenné hodnoty) 8/2021

		76	88	100	112	124		
zevnějšek celkem	nevyhovující	[Bar chart]					ideální	119
končetiny celkem	nevyhovující	[Bar chart]					ideální	141
vemeno celkem	nevyhovující	[Bar chart]					ideální	119
tělesný rámec	malý	[Bar chart]					velký	118
šířka hrudníku	úzký	[Bar chart]					široký	99
hloubka těla	mělké	[Bar chart]					hluboké	105
hranatost	nevýrazná	[Bar chart]					výrazná	112
sklon zádě	zdvížená	[Bar chart]					sražená	72
šířka zádě	úzká	[Bar chart]					široká	99
pos. zad. kon. ze zadu	sevřený	[Bar chart]					otevřený	103
pos. zad. konč. z boku	strmé	[Bar chart]					šavlovité	90
sklon paznehtů	ploché	[Bar chart]					strmé	134
přední upnutí vemene	volné	[Bar chart]					pevné	125
rozmíst. před. struků	od sebe	[Bar chart]					k sobě	130
délka struků	krátké	[Bar chart]					dlouhé	108
hloubka vemene	hluboké	[Bar chart]					mělké	133
výška zad. upnutí vemene	nízké	[Bar chart]					vyšší	116
závěsný vaz	slabý	[Bar chart]					výrazný	101
rozmíst. zad. struků	od sebe	[Bar chart]					k sobě	112
šířka zad. upnutí vemene	úzké	[Bar chart]					široké	111
kvalita kostí	hrubé	[Bar chart]					jemné	120
chodivost	nevyhovující	[Bar chart]					ideální	140
kondice	nízká	[Bar chart]					vyšší	93

Zevnějšek celkem – Overall Conformation. Končetiny celkem – Feet and Legs. Vemeno celkem – Udder.

Bruno se narodil v domácím chovu Agras Bohdalov, a.s. a pochází z významné rodiny Amalka, podobně jako Avar a další býci. Tato rodina vyniká především vysokým mléčným výkonem a nejinak je tomu i v případě matky Bruna. Otec Semino je úspěšnější než mohl kdokoli čekat. Patří mu totiž stále první místo mezi všemi býky prověřenými na dcerách v Německu a to včetně byků do Německa dovážených. Bruno je ještě dnes druhým nejlepším holštýnským plemeníkem v populaci! V jeho profilu plemenných hodnot nenajdeme žádnou chybu a jde o zcela komplexního zlepšovatele. Bonusem je i jeho optimální genetické založení pro kvalitu mléčných bílkovin BB kappa casein a A2A2 beta casein.

Bruno comes from the important Czech cow family Amalka, so he has the same maternal pedigree as for example Avar. This cow family excels especially in high milk production and this is no different in the case of mother of Bruno. His father Semino is still TOP 1 RZG bull in Germany! Bruno is currently the number 2 SIH Holstein bull and he was used as the father of bulls. We do not find any mistake in his profile of breeding values and he is a complete improver. A bonus is his optimal genetic basis for the quality of milk proteins BB kappa casein and A2A2 beta casein.



Bruno NEO-969



✓ **TOP 2 SIH OTEC BÝKŮ ŠPIČKOVÉ KONČETINY A CHODIVOST**  
**TOP 2 SIH BULL FATHER VERY GOOD FEET AND LEGS AND LOCOMOTION**

# BONAPARTE



NBR-012

HOLŠTÝN

Ostretin Bonaparte  
CZ 863678053  
\*31. 10. 2019

Diagonála otců:

Semino	X	Polledstar	X	Rakuuna
(Silver x Balisto)		(Atlasota x Kott)		(T Lambada x Goldfinger)

M: Ostretin Wendy 16 4 305 **21184 4,19** 888 **3,44** 728 VG 88  
MM: Ostretin Wendy 10 3 305 **10298 4,19** 431 **3,61** 372 G+ 82

## ČESKÁ REPUBLIKA/ CZECH REPUBLIC 8/2021

<b>Mléko</b>	<b>Milk</b>	<b>+1522 kg</b>
<b>Tuk</b>	<b>Fat</b>	<b>+0,20 % +76 kg</b>
<b>Bílkoviny</b>	<b>Protein</b>	<b>+0,07 % +58 kg</b>
Opakovatelnost	Reliability	69 %
SIH – celk. index	Total index	144,7
Porody	Calving	
Plodnost pat.	Fertility pat.	102
Plodnost dcer celkem	Daughter's fertility total	102
Plodnost dcer – jalovice	Daughter's fertility heifers	111
Plodnost dcer – krávy	Daughter's fertility cows	94
Dojitelnost	Milkability	135
Somatické buňky	Somatic cells	89
Dlouhověkost	Longevity	98

## ČR (genomické plemenné hodnoty) 8/2021

	76	88	100	112	124		
zevnějšek celkem	nevyhovující					ideální	115
končetiny celkem	nevyhovující					ideální	136
vemeno celkem	nevyhovující					ideální	114
tělesný rámec	malý					velký	112
šířka hrudníku	úzký					široký	118
hloubka těla	mělké					hluboké	122
hranatost	nevýrazná					výrazná	117
sklon zádě	zdvížená					sražená	70
šířka zádě	úzká					široká	97
pos. zad. kon. ze zadu	sevřený					otevřený	135
pos. zad. konč. z boku	strmé					šavlovité	107
sklon paznehtů	plochý					strmý	130
přední upnutí vemene	volné					pevné	110
rozmíst. před. struků	od sebe					k sobě	114
délka struků	krátké					dlouhé	111
hloubka vemene	hluboké					mělké	113
výška zad. upnutí vemene	nízké					vysoké	117
závěsný vaz	slabý					výrazný	100
rozmíst. zad. struků	od sebe					k sobě	96
šířka zad. upnutí vemene	úzké					široké	115
kvalita kostí	hrubé					jemné	110
chodivost	nevyhovující					ideální	156
kondice	nízká					vysoká	90

Zevnějšek celkem – Overall Conformation. Končetiny celkem – Feet and Legs. Vemeno celkem – Udder.

## PŘEHLED LAKTACÍ MATKY OSTRETIN WENDY 16

Poř. laktace	Za laktaci						Index	
	Lakt. dny	Mléko (kg)	Tuk (%)	Tuk (kg)	Bílk. (%)	Bílk. (kg)	P2:1	Stáda
01	305	13823	4,26	589	3,55	491	116	137
02	305	20663	3,78	781	3,30	681	105	147
03	305	20321	3,74	760	3,35	681	114	141
04	305	21184	4,19	888	3,44	728	103	156

Bonaparte je naprosto unikátním plemeníkem. Jeho otcem je současná německá jednička mezi býky prověřenými na dcerách Semino. Výjimečnost Bonaparteho má však na svědomí především jeho matka Ostretin Wendy 16 VG 88, tedy přesněji její fenomenální mléčná užitkovost. Nikdy v historii jsme v naší zemi neměli dojnici s takovou užitkovostí! Ještě žádná kráva se nestala dvakrát nejvýkonnější dojnici v ČR. Wendy 16 se to ale už povedlo celkem třikrát! Celoživotně má nadojeno více než 100 000 kg mléka. Wendy 16 dojí hodně mléka a její mléko má i velmi dobrý obsah tuku a bílkovin. Jejím otcem je Polledstar, který je také býkem Naturalu a stejně jako Wendy pochází z Ostřetina. Vysoká mléčná užitkovost je pro dcery Polledstara typická a Wendy 16 je špičkovou ukázkou toho, co tento býk také dokáže. Bonaparte má špičkovou matku, otce, ale i dobré genomické plemenné hodnoty. Přínosem pro chovatele je jistě i zajímavá skladba býků v původu Bonaparteho Semino x Polledstar x Rakuuna. Bonaparte se skvěle hodí pro inseminaci krav v chovech s mléčnými roboty (špičkové rozmístění zadních struků, jejich délka, rychlé spouštění mléka).

Bonaparte is a completely unique bull. His father is the current German TOP 1 daughter proven bull Semino. Bonaparte's uniqueness, however, is mainly due to his mother Ostretin Wendy 16 VG 88, because of her phenomenal milk yield. Never in history have we had a dairy cow with such performance in our country! No cow was twice the most productive dairy cow in the Czech Republic. But Wendy 16 has already done it a total of three times! Her lifetime milk production is higher than 100.000 kg of milk. Wendy 16 milkes a lot of milk and her milk also has a very good fat and protein content. Her father Polledstar, who is also our bull, comes from the same farm like Wendy. High milk yield is typical for Polledstar's daughters, and Wendy 16 is a top example of what this bull can do. Bonaparte has a top mother, father, but also good genomic breeding values. The interesting composition of bulls of Bonaparte's background Semino x Polledstar x Rakuuna is certainly a benefit for breeders. Bonaparte is great for insemination of cows in dairy farms with milking robots (optimal rear teat placement, teat length and milkability).



Matka/Dam Ostretin Wendy 16 VG+ 88, chov.: Zemědělská společnost Ostřetin, a.s.



Bonaparte NBR-012

**MATKA JE NEJVÝKONNĚJŠÍ ČESKOU HOLŠTÝNKOU VŠECH DOB!!!**

**MOTHER IS THE MOST PRODUCTIVE CZECH HOLSTEIN COW OF ALL TIME!!!**



# BALATON



NBR-013

HOLŠTÝN

Ostretin Balaton ET  
CZ 863622053  
\*26. 8. 2019

Diagonála otců:

Semino	X	Mardi Gras	X	Rakuuna
(Silver x Balisto)		(Mogul x Planet)		(T Lambada x Goldfinger)

M: Ostretin Loriočka 23 2 305 **15992 3,97** 635 **3,50** 559 VG 88  
MM: Ostretin Loriočka 14 2 305 **18832 3,63** 684 **3,25** 612 G+ 81

## ČESKÁ REPUBLIKA/ CZECH REPUBLIC 8/2021

<b>Mléko</b>	<b>Milk</b>	<b>+1180 kg</b>
<b>Tuk</b>	<b>Fat</b>	<b>+0,17 % +60 kg</b>
<b>Bílkoviny</b>	<b>Protein</b>	<b>+0,06 % +46 kg</b>
Opakovatelnost	<b>Reliability</b>	69 %
SIH – celk. index	<b>Total index</b>	140,4
Porody	<b>Calving</b>	
Plodnost pat.	<b>Fertility pat.</b>	103
Plodnost dcer celkem	<b>Daughter's fertility total</b>	111
Plodnost dcer – jalovice	<b>Daughter's fertility heifers</b>	118
Plodnost dcer – krávy	<b>Daughter's fertility cows</b>	105
Dojitelnost	<b>Milkability</b>	143
Somatické buňky	<b>Somatic cells</b>	109
Dlouhověkost	<b>Longevity</b>	110

## ČR (genomické plemenné hodnoty) 8/2021

	76	88	100	112	124		
zevnějšek celkem	[Bar chart]					ideální	118
končetiny celkem	[Bar chart]					ideální	130
vemeno celkem	[Bar chart]					ideální	124
tělesný rámec	[Bar chart]					velký	119
šířka hrudníku	[Bar chart]					široký	134
hloubka těla	[Bar chart]					hluboké	98
hranatost	[Bar chart]					výrazná	96
sklon zádě	[Bar chart]					sražená	100
šířka zádě	[Bar chart]					široká	94
pos. zad. kon. ze zadu	[Bar chart]					otevřený	113
pos. zad. konč. z boku	[Bar chart]					šavlovité	92
sklon paznehtů	[Bar chart]					strmé	148
přední upnutí vemene	[Bar chart]					pevné	132
rozmíst. před. struků	[Bar chart]					k sobě	125
délka struků	[Bar chart]					dlouhé	103
hloubka vemene	[Bar chart]					mělké	142
výška zad. upnutí vemene	[Bar chart]					vysoké	117
závěsný vaz	[Bar chart]					výrazný	90
rozmís. zad. struků	[Bar chart]					k sobě	97
šířka zad. upnutí vemene	[Bar chart]					široké	110
kvalita kostí	[Bar chart]					jemné	103
chodivost	[Bar chart]					ideální	130
kondice	[Bar chart]					vysoká	112

Zevnějšek celkem – Overall Conformation. Končetiny celkem – Feet and Legs. Vemeno celkem – Udder.

Balaton má za sebou stejnou matku jako Attila, Calvados a Celix. Otcem je úspěšný německý plemník Semino. K této vynikající rodokmenové hodnotě však můžeme přidat i velmi pěkné genomické předpoklady. Balaton je býkem s mimořádně vybalancovanou hladinou dílčích plemenných hodnot. Zlepšuje mléko i mléčné složky. Plusové jsou i všechny parametry znaků fitness, tedy plemenné hodnoty pro dlouhověkost, obsah somatických buněk v mléce i plodnost dcer. Extrémně dobrá je genomická předpověď pro dojitelnost. U jeho dcer očekáváme střední tělesný rámec s průměrnou šířkou i hloubkou těla. Zádě by měly být lehce skloněné a končetiny ideálně zaúhlené. Předností býka jsou plemenné hodnoty pro utváření vemene. Balaton je ideálním býkem do robotických systémů nejen pro špičkové výsledky pokud jde o plemenné hodnoty pro rychlost spouštění mléka. Do této pozice jej kvalifikují i spíše delší struky s širším rozmístěním vzadu. Balaton má velmi dobrou vlastní plodnost.

Balaton has the same dam as Attila, Calvados and Celix and the father is a successful German son of Silver Semino. Without his high pedigree index we can add very nice genomic results too. Balaton is a bull with an exceptionally balanced level of partial breeding values. Improves milk and milk components. All parameters of fitness traits are also positive, ie breeding values for longevity, somatic cells and fertility of daughters. Genomic prediction for milkability is extremely good. We expect daughters of medium frame with a reasonable width and depth of the body. Rumps should be slightly sloping and the feet and legs ideally angled. The advantage of the bull is for sure complex of breeding values for the udder conformation. Balaton is an ideal bull for robotic systems not only for his top results in terms of breeding values for the speed of milk release. He is also qualified for this position by rather longer teats together with their a wider placement. Balaton has very good direct fertility.



**FIT**



MM/MGGD Ostretin Loriočka 12 EX 91, chov.: Zemědělská společnost Ostřetín, a.s.

Balaton NBR-013

**KOMPLEXNÍ ZLEPŠOVATEL VELMI VHODNÝ PRO ROBOTICKÉ SYSTÉMY DOJENÍ**  
**COMPLETE IMPROVER OPTIMAL BULL FOR ROBOTIC MILKING SYSTEMS**

# ACHAT

NO-PE Achat ET  
CZ 114346064  
\*17. 12. 2018



## NEO-923

HOLŠTÝN

Diagonála otců:

Semino	X	Board	X	Balisto
(Silver x Balisto)		(Boss x Epic)		(Bookem x Watson)

M: NO-PE Board Spice 2 305 **13269 3,94** 523 **3,10** 411 VG 85  
MM: No-Pe Balisto Sophia ET 3 305 **14490 4,15** 601 **3,49** 506 VG 87

### ČESKÁ REPUBLIKA/ CZECH REPUBLIC 8/2021

<b>Mléko</b>	<b>Milk</b>	<b>+1411 kg</b>
<b>Tuk</b>	<b>Fat</b>	<b>+0,21 % +73 kg</b>
<b>Bílkoviny</b>	<b>Protein</b>	<b>+0,04 % +50 kg</b>
Opakovatelnost	Reliability	69 %
SIH – celk. index	Total index	142,0
Porody	Calving	na krávy/on cows
Plodnost pat.	Fertility pat.	107
Plodnost dcer celkem	Daughter's fertility total	104
Plodnost dcer – jalovice	Daughter's fertility heifers	104
Plodnost dcer – krávy	Daughter's fertility cows	106
Dojitelnost	Milkability	112
Somatické buňky	Somatic cells	102
Dlouhověkost	Longevity	105



Plná sestra/Full sister NO-PE Semino Sunstorm VG 85, chov.: Petr Novák, Kochánov

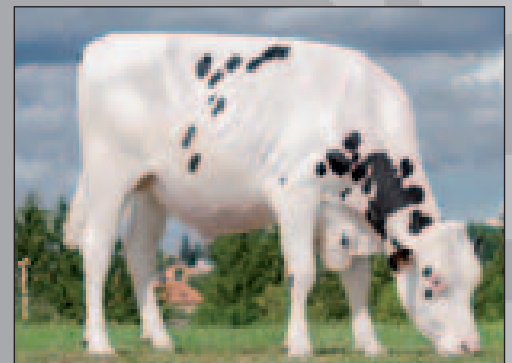
## ČR (genomické plemenné hodnoty) 8/2021

	76	88	100	112	124		
zevnějšek celkem	nevyhovující					ideální	120
končetiny celkem	nevyhovující					ideální	129
vemeno celkem	nevyhovující					ideální	116
tělesný rámec	malý					velký	118
šířka hrudníku	úzký					široký	138
hloubka těla	mělké					hluboké	139
hranatost	nevýrazná					výrazná	112
sklon zádě	zdvížená					sražená	75
šířka zádě	úzká					široká	123
pos. zad. kon. ze zadu	sevřený					otevřený	112
pos. zad. konč. z boku	strmé					šavlovité	111
sklon paznehtů	ploché					strmé	134
přední upnutí vemene	volné					pevné	110
rozmíst. před. struků	od sebe					k sobě	118
délka struků	krátké					dlouhé	99
hloubka vemene	hluboké					mělké	107
výška zad. upnutí vemene	nízké					vysoké	118
závěsný vaz	slabý					výrazný	104
rozmíst. zad. struků	od sebe					k sobě	103
šířka zad. upnutí vemene	úzké					široké	116
kvalita kostí	hrubé					jemné	118
chodivost	nevyhovující					ideální	143
kondice	nízká					vysoká	93

Zevnějšek celkem – Overall Conformation. Končetiny celkem – Feet and Legs. Vemeno celkem – Udder.

Achat se narodil na farmě pana Nováka z Kochánova. Otcem je Semino, nejlepší německý holštýnský býk prověřený na dcerách. Achátova matka je plnou sestrou Vancouvera. Achat má tedy stejnou matku, No-Pe Board Spice VG 85, jako další býci z našeho programu, geneticky bezrohý Bonus P NXB-666 a novinka Cargo P NBR-066. No-Pe Board Spice VG 85, stejně jako její matka No-Pe Balisto Sophia VG 87 mají mimořádné indexy stáda. To znamená, že jejich produkce kg mléčných bílkovin výsoce převyšuje užitkovost jejich vrstevnic ze stejného chovu. U Acháta očekáváme dcery středního až většího tělesného rámce s velmi dobrou stavbou trupu. Větší rámec je dobré zohlednit v přípařovacím plánu. Poněkud nadprůměrné budou i hloubkové a šířkové rozměry hrudníku. Bez výtek je utváření končetin a vemen. V pořádku je profil znaků zdraví. Acháta můžeme velmi doporučit například pro inseminaci dcer synů Jardina (Losteden, Laurin, Lobby, Marden) protože pomůže zlepšit jejich rozmístění zadních struků. Achat je prost veškerých genetických defektů a lze jej využít i v systémech robotického dojení.

Achat was born on the farm of Mr. Novák from Kochánov. The father is Semino, the best German Holstein bull tested on daughters. Achat's mother is Vancouver's full sister. So Achat has the same mother, No-Pe Board Spice VG 85, as another bulls from our program, the genetically polled bulls Bonus P and Cargo P. No-Pe Board Spice VG 85, as well as her mother No-Pe Balisto Sophia VG 87 have extraordinary herd indexes. This means that their production of kg of milk protein far exceeds the performance of their contemporaries from the same farm. We expect daughters of medium to large body frame with a very good body structure. It is good to take a larger frame into consideration. The depth and width dimensions of the chest will also be somewhat above average. The formation of feet and legs and udders is without mistakes. The health profile is OK. Achat is free of all genetic defects and can also be used in robotic milking systems.



Achat NEO-923

ŠPIČKOVÝ OTEC ŠIRŠÍ ROZMÍSTĚNÍ ZADNÍCH STRUKŮ DOJITENOST  
TOP FATHER WIDER AND LONGER REAR TEATS MILKABILITY

# BONUS P



**NXB-666**

HOLŠTÝN

No-Pe Bonus P ET  
CZ 145053064  
\*5. 4. 2019

Diagonála otců:

Hotspot P	X	Board	X	Balisto
(Superhero x Powerball P)		(Boss x Epic)		(Bookem x Watson)

M: No-Pe Board Spice 2 305 **13269 3,94** 523 **3,10** 411 VG 85  
MM: No-Pe Balisto Sophia ET 3 305 **14490 4,15** 601 **3,49** 506 VG 87

## ČESKÁ REPUBLIKA/ CZECH REPUBLIC 8/2021

<b>Mléko</b>	<b>Milk</b>	<b>+ 1249 kg</b>
<b>Tuk</b>	<b>Fat</b>	<b>-0,01 % +44 kg</b>
<b>Bílkoviny</b>	<b>Protein</b>	<b>0,00 % +40 kg</b>
Opakovatelnost	<b>Reliability</b>	69 %
SIH – celk. index	<b>Total index</b>	132,9
Porody	<b>Calving</b>	
Plodnost pat.	<b>Fertility pat.</b>	95
Plodnost dcer celkem	<b>Daughter's fertility total</b>	100
Plodnost dcer – jalovice	<b>Daughter's fertility heifers</b>	93
Plodnost dcer – krávy	<b>Daughter's fertility cows</b>	100
Dojitelnost	<b>Milkability</b>	101
Somatické buňky	<b>Somatic cells</b>	110
Dlouhověkost	<b>Longevity</b>	112

## ČR (genomické plemenné hodnoty) 8/2021

	76	88	100	112	124		
zevnějšek celkem	[Bar chart]					ideální	114
končetiny celkem	[Bar chart]					ideální	123
vemeno celkem	[Bar chart]					ideální	113
tělesný rámec	[Bar chart]					malý	117
šířka hrudníku	[Bar chart]					úzký	91
hloubka těla	[Bar chart]					mělké	95
hranatost	[Bar chart]					nevýrazná	114
sklon zádě	[Bar chart]					zdvížená	67
šířka zádě	[Bar chart]					úzká	103
pos. zad. kon. ze zadu	[Bar chart]					sevřený	108
pos. zad. konč. z boku	[Bar chart]					strmé	70
sklon paznehtů	[Bar chart]					ploché	105
přední upnutí vemene	[Bar chart]					volné	107
rozmíst. před. struků	[Bar chart]					od sebe	94
délka struků	[Bar chart]					krátké	112
hloubka vemene	[Bar chart]					hluboké	116
výška zad. upnutí vemene	[Bar chart]					nízké	111
závěsný vaz	[Bar chart]					slabý	98
rozmíst. zad. struků	[Bar chart]					od sebe	103
šířka zad. upnutí vemene	[Bar chart]					úzké	104
kvalita kostí	[Bar chart]					hrubé	118
chodivost	[Bar chart]					nevýhovující	124
kondice	[Bar chart]					nízká	89

Zevnějšek celkem – Overall Conformation. Končetiny celkem – Feet and Legs. Vemeno celkem – Udder.

Matkou Bonuse je No-Pe Board Spice VG 85 a Bonus je tedy po této výkonné matce polobratrem Achata a Carga P. Tato plemence je zároveň vlastní sestrou Vancouvera. Po otci Hotspotovi je Bonus heterozygotně bezrohým býkem. Hotspot je jedinečným, světově nasazovaným otcem býků. Bonus je však zatím jeho jediným českým synem. Vedle Bonuse stojí na naší inseminační stanici ještě homozygotně bezrohý syn Hotspota Hotlife PP. Natural ve svém plemenářském programu klade zvýšený důraz na šlechtění na genetickou bezrohost a Bonus odpovídá tomuto směru šlechtění. Těší nás, že pokud jde o jeho genomické hodnoty v podmínkách České republiky je Bonus ještě lepší, než jeho otec. Předčí jej zejména v plemenných hodnotách pro mléčný výkon. Podobný profil plemenných hodnot, tedy důraz na vysoké mléko v kombinaci s bezrohostí, nese i náš dnes již starší býk Polledstar. Jeho dcery se v našich podmínkách skvěle prosazují. Bonus je pro chovatele možností pokračovat dál v tomto směru a není na Polledstara příbuzným. Bonus je bezproblémovým plemeníkem s dobrými předpoklady po nízký obsah somatických buněk, nadprůměrné zabřezávání dcer a dlouhověkost. U dcer očekáváme funkční zevnějšek.

The mother of Bonus P is No-Pe Board Spice VG 85, so he has has the same mother as Achat and Cargo P. Bonus is the son of the well known bull father Hotspot. His biggest advantage is very high milk production. Bonus is unrelated to our very popular polled bull Polledstar and we recommend him for to use on daughters of this bull. Bonus is the polled bull who is free of any mistakes.



Bonus NXB-666



**VYSOKÉ MLÉKO BEZROHOST**  
**HIGH MILK POLLED**

Hotlife PP ET  
DE 1406055340  
\*9. 5. 2019

Diagonála otců:

<b>Hotspot P</b> (Superhero x Powerball P)	X	<b>Hologram P</b> (Monterey x Numero Uno)	X	<b>Olympian</b> (Alchemy x Dorcy)
---	---	--	---	--------------------------------------

M: All Apple 1 305 **9158 4,17** 382 **3,26** 299 VG 87  
MM: OI 54662-R

### GENOMICKÉ PLEMENNÉ HODNOTY NĚMECKO/ GENOMIC BREEDING VALUES GERMANY 8/2021

Mléko	Milk	+980 kg
<b>Tuk</b>	<b>Fat</b>	<b>+0,07 % +46 kg</b>
<b>Bílkoviny</b>	<b>Protein</b>	<b>+0,10 % +45 kg</b>
Opakovatelnost	Reliability	75 %
RZG – celk. index	Total index	<b>140</b>
RZ€ – ekonomický index	RZ€ – Economic index	<b>+1778</b>
RZM – index mléka	Index of milk	<b>133</b>
RZE – zevnějšek celk.	Index of exterior	111
RZS – somatické buňky	Somatic cells	100
RZN – dlouhověkost	Longevity	121
RZR – plodnost dcer celk.	Daughter's fertility	118
Snadnost telení (pat./mat.)	Calving easy (pat./mat.)	103/108
Mrtvě rozená telata (pat./mat.)	Stillbirth (pat./mat.)	102/104
Dojitelnost	Milkability	118
Temperament při dojení	Milking behavior	114
Tělesná kondice	Body condition	101
Index zdraví jalovic	RZcalfhealth	102
<b>Zdraví dojnic celkem</b>	<b>RZhealth</b>	<b>111</b>
<b>Zdraví vemene</b>	<b>RZudderfit</b>	<b>101</b>
<b>Zdraví paznehtů</b>	<b>RZhoof</b>	<b>110</b>
<b>Poruchy reprodukce</b>	<b>RZrepro</b>	<b>110</b>
<b>Metabolické poruchy</b>	<b>RZmetabol</b>	<b>102</b>

### Německo (genomické plemenné hodnoty) 8/2021

		76	88	100	112	124		
mléčný typ	nevyhovující	[Progressive bar]					ideální	102
kapacita	nevyhovující	[Progressive bar]					ideální	101
<b>končetiny</b>	nevyhovující	[Progressive bar]					ideální	<b>100</b>
<b>vemeno</b>	nevyhovující	[Progressive bar]					ideální	<b>114</b>
zevnějšek celkem	nevyhovující	[Progressive bar]					ideální	111
tělesný rámec	malý	[Progressive bar]					velký	98
mléčný charakter	nevýrazný	[Progressive bar]					výrazný	100
hloubka těla	mělké	[Progressive bar]					hluboké	103
šířka hrudníku	úzký	[Progressive bar]					široký	98
sklon zádě	zdvížená	[Progressive bar]					sražená	101
šířka zádě	úzká	[Progressive bar]					široká	97
pos. zad. konč. z boku	strmé	[Progressive bar]					šavlovité	99
sklon paznehtů	ploché	[Progressive bar]					strmé	97
kvalita hlezna	lymfatické	[Progressive bar]					suché	98
pos. zad. kon. ze zadu	sevřený	[Progressive bar]					otevřený	96
chodivost	nevyhovující	[Progressive bar]					ideální	101
výška zad. upnutí vemene	nízké	[Progressive bar]					vysoké	116
závěsný vaz	slabý	[Progressive bar]					výrazný	103
rozmíst. před. struků	od sebe	[Progressive bar]					k sobě	86
rozmíst. zad. struků	od sebe	[Progressive bar]					k sobě	88
přední upnutí vemene	volné	[Progressive bar]					pevné	115
hloubka vemene	hluboké	[Progressive bar]					mělké	111
délka struků	krátké	[Progressive bar]					dlouhé	102

Zevnějšek celkem – Overall Conformation. Končetiny celkem – Feet and Legs. Vemeno celkem – Udder.

Hotlife PP pochází z veleznamé, původně americké rodiny matek býků Kamps Hollow Durham Altitude EX-95. Hotlife PP má stejného otce Hotspota P, jako další náš bezrohý býk No-Pe Bonus P a v pozici otce matky stojí Hologram P, otec ještě jednoho bezrohého býka z naší insemináčnické stanice, Zolograma P. Hotlife PP je homozygotně geneticky bezrohým býkem a v praxi to znamená, že všichni jeho potomci budou bezrozí. Výsledky souběžného genomického prověření v ČR, USA a Německu ukazují, že Hotlife bude patřit k velmi komplexním plemeníkům. Zlepšuje mléko i mléčné složky. Žádnou chybu nenajdeme mezi znaky fitness. Hotlife je zlepšovatelem dlouhověkosti, somatických buněk, plodnosti dcer i dojitelnosti. Zahraniční výsledky ukazují, že by mohl být použitelným býkem i pro inseminaci jalovic. Pokud jde o znaky zevnějšku, tak je Hotlife především zlepšovatelem utváření vemene. Vysoce ceníme i optimální délku struků a rozmístění zadních struků. V tento moment tak nemáme u tohoto plemena jedině omezení v jeho využívání a není třeba zohlednit žádnou jeho slabinu. Hotlife je samozřejmě prost i všech známých genetických defektů a negativních haplotypů.

Hotlife PP comes from the well-known, originally American cow family of Kamps Hollow Durham Altitude EX-95. Hotlife PP has the same father Hotspot P as our next polled bull No-Pe Bonus P. Hotlife PP is a homozygous polled bull, and in practice this means that all of his offspring will be without horns. The results of genomic testing in the Czech Republic, USA and Germany show that Hotlife is a very complete bull. He improves milk and milk components. We will not find any mistakes among the traits of fitness. Hotlife is an improver of longevity, somatic cells, daughter fertility and milkability. Hotlife is a significant improver of udder shape. We also highly appreciate the optimal length of the teats and the placement of the rear teats. At the moment, we do not have a single restriction on the use of this bull and it is not necessary to take into account any of his weaknesses. Of course, Hotlife PP is also free of all known genetic defects and negative haplotypes.



Matka/Dam All-Apple VG 87



Hotlife NXB-665



# ARGONAUT



## NXB-637

HOLŠTÝN

Ostretin Argonaut  
CZ 844061053  
\*28. 12. 2018

Diagonála otců:

<b>Vancouver</b> (Board x Balisto)	X	<b>Boss</b> (Bookem x Man-O-Man)	X	<b>Levi</b> (Buckeye x O-Man)
---------------------------------------	---	-------------------------------------	---	----------------------------------

M: Ostretin Wendy 19 ET 4 305 **15182 4,29** 651 **3,88** 589 G+ 84  
MM: Ostretin Wendy 14 2 305 **14487 4,33** 627 **3,96** 573 G+ 84

### ČESKÁ REPUBLIKA/ CZECH REPUBLIC 8/2021

<b>Mléko</b>	<b>Milk</b>	<b>+1319 kg</b>
<b>Tuk</b>	<b>Fat</b>	<b>-0,03 % +45 kg</b>
<b>Bílkoviny</b>	<b>Protein</b>	<b>+0,05 % +49 kg</b>
Opakovatelnost	<b>Reliability</b>	69 %
SIH – celk. index	<b>Total index</b>	136,7
Porody	<b>Calving</b>	na krávy/on cows
Plodnost pat.	<b>Fertility pat.</b>	89
Plodnost dcer celkem	<b>Daughter's fertility total</b>	95
Plodnost dcer – jalovice	<b>Daughter's fertility heifers</b>	86
Plodnost dcer – krávy	<b>Daughter's fertility cows</b>	106
Dojitelnost	<b>Milkability</b>	87
Somatické buňky	<b>Somatic cells</b>	105
Dlouhověkost	<b>Longevity</b>	115



## ČR (genomické plemenné hodnoty) 8/2021

	76	88	100	112	124		
zevnějšek celkem	[Bar chart]					ideální	116
končetiny celkem	[Bar chart]					ideální	136
vemeno celkem	[Bar chart]					ideální	119
tělesný rámec	[Bar chart]					malý	116
šířka hrudníku	[Bar chart]					úzký	81
hloubka těla	[Bar chart]					mělké	67
hranatost	[Bar chart]					nevýrazná	107
sklon zádě	[Bar chart]					zdvížená	116
šířka zádě	[Bar chart]					úzká	99
pos. zad. kon. ze zadu	[Bar chart]					sevržený	115
pos. zad. konč. z boku	[Bar chart]					strmé	71
sklon paznehtů	[Bar chart]					ploché	124
přední upnutí vemene	[Bar chart]					volné	129
rozmíst. před. struků	[Bar chart]					od sebe	112
délka struků	[Bar chart]					krátké	96
hloubka vemene	[Bar chart]					hluboké	128
výška zad. upnutí vemene	[Bar chart]					nízké	118
závěsný vaz	[Bar chart]					slabý	86
rozmíst. zad. struků	[Bar chart]					od sebe	102
šířka zad. upnutí vemene	[Bar chart]					úzké	102
kvalita kostí	[Bar chart]					hrubé	116
chodivost	[Bar chart]					nevýhovující	132
kondice	[Bar chart]					nízká	93

Zevnějšek celkem – Overall Conformation. Končetiny celkem – Feet and Legs. Vemeno celkem – Udder.

Rodina matky Argonauta, Ostretin Wendy 19 G+ 84, začala svoji dráhu v Ostřetině po našem dovozu embryí z americké krávy Ricecrest Wade Wendy VG 86 již v roce 2002. Historicky asi nejznámějšími americkými býky pocházejícími z této rodiny jsou býci Marty, Emerson nebo RC Matt. Rodině se ale daří výborně i dnes. Trojnásobná nejlepší česká kráva pokud jde o mléčnou užitkovost, dcera našeho Polledstara, Ostretin Wendy 16 VG 88 je také příslušnicí této rodiny. V katalogu najdete jejího syna Bonaparta. To ale není vše. Kromě fenotypově nejlepší krávy, pochází z této rodiny i genotypově, tedy přesněji podle gSIH jedna z nejlepších českých kráv současnosti, Ostretin Wendy 28 VG 85. Argonaut má stejnou matku jako právě Wendy 28. Za poznámku stojí i její fantastická kombinace pěkné dojivosti a špičkového obsahu mléčných složek! Konzistence kvality rodiny, která stojí za Argonautem, si velmi ceníme. Argonaut je na prvním místě výrazným zlepšovatelem mléčné užitkovosti. Pokud jde o znaky zevnějšku, můžeme Argonauta označit za býka bez extrémů. Budeme se opakovat, ale za dnes vyloženě žádoucí je třeba považovat širší rozmístění zadních struků a také jejich optimální délku. Argonaut nese kappa casein BB a jeho genotyp je prost všech známých defektů.

The family behind of the mother of Argonaut, Ostretin Wendy 19 G+ 84, began her career in Ostřetin after our import of embryos from the American cow Ricecrest Wade Wendy VG 86 in 2002. Historically, the most famous American bulls from this family are Marty, Emerson or RC Matt. But the family is still doing well today. Three times the best Czech cow in terms of milk yield, the daughter of our bull Polledstar, Ostretin Wendy 16 VG 88, is also a member of this family. In the catalog you will find her son Bonaparte. We greatly appreciate the consistency of the quality of the family behind Argonaut. Argonaut is in the first place a significant improver of milk yield. In terms of appearance, we can call the Argonaut a bull without extremes. We will repeat ourselves, but today it is clearly desirable to consider the wider teat placement and also optimal length of teats. Argonaut carries kappa casein BB and its genotype is free of all known defects.



Argonaut NXB-637

**VÝBORNÁ RODINA ROZMÍSTĚNÍ A DÉLKA STRUKŮ**  
**GREAT COW FAMILY PLACEMENT AND LENGTH OF TEATS**

# AVAR

Agras Avar ET  
CZ 065405064  
\*9. 10. 2018



## NXB-626

HOLŠTÝN

Diagonála otců:

<b>Vancouver</b> (Board x Balisto)	X	<b>Jedi</b> (Montross x Supersire)	X	<b>O-Man</b> (Manfred x Elton)
---------------------------------------	---	---------------------------------------	---	-----------------------------------

M: Agras Amalka 15	2 305	<b>16825 3,31</b>	557	<b>3,16</b>	531	G+ 83
MM: Agras Amalka	3 305	<b>20625 3,65</b>	752	<b>3,32</b>	684	VG 86

### ČESKÁ REPUBLIKA/ CZECH REPUBLIC 8/2021

<b>Mléko</b>	<b>Milk</b>	<b>+2371 kg</b>
<b>Tuk</b>	<b>Fat</b>	<b>-0,30 % +52 kg</b>
<b>Bílkoviny</b>	<b>Protein</b>	<b>-0,12 % +60 kg</b>
Opakovatelnost	Reliability	69 %
SIH – celk. index	Total index	139,8
Porody	Calving	na krávy/on cows
Plodnost pat.	Fertility pat.	105
Plodnost dcer celkem	Daughter's fertility total	97
Plodnost dcer – jalovice	Daughter's fertility heifers	95
Plodnost dcer – krávy	Daughter's fertility cows	101
Dojitelnost	Milkability	51
Somatické buňky	Somatic cells	119
Dlouhověkost	Longevity	113



Matka/Dam Agras Amalka 15 G+ 83, chov.: Agras Bohdalov, a.s.

### ČR (genomické plemenné hodnoty) 8/2021

	76	88	100	112	124		
zevnějšek celkem	[Bar chart]					ideální	116
končetiny celkem	[Bar chart]					ideální	114
vemeno celkem	[Bar chart]					ideální	115
tělesný rámec	[Bar chart]					malý	118
šířka hrudníku	[Bar chart]					úzký	100
hloubka těla	[Bar chart]					mělké	107
hranatost	[Bar chart]					nevýrazná	122
sklon zádě	[Bar chart]					zdvížená	96
šířka zádě	[Bar chart]					úzká	85
pos. zad. kon. ze zadu	[Bar chart]					sevřený	109
pos. zad. konč. z boku	[Bar chart]					strmé	98
sklon paznehtů	[Bar chart]					ploché	116
přední upnutí vemene	[Bar chart]					volné	109
rozmís. před. struků	[Bar chart]					od sebe	119
délka struků	[Bar chart]					krátké	108
hloubka vemene	[Bar chart]					hluboké	114
výška zad. upnutí vemene	[Bar chart]					nízké	111
závěsný vaz	[Bar chart]					slabý	98
rozmís. zad. struků	[Bar chart]					od sebe	109
šířka zad. upnutí vemene	[Bar chart]					úzké	116
kvalita kostí	[Bar chart]					hrubé	121
chodivost	[Bar chart]					nevychovující	96
kondice	[Bar chart]					nízká	69

Zevnějšek celkem – Overall Conformation. Končetiny celkem – Feet and Legs. Vemeno celkem – Udder.

**A**var pochází z velmi známé rodiny krav Amalka z podniku Agras Bohdalov, a.s. Jeho matkou matky není nikdo jiný než sama zakladatelka rodiny, Agras Amalka. Tato dojnice vyniká extrémní užitkovostí a výborně dojí i její dcera a Avarova matka Agras Amalka 15. Vynikající předpoklady pro vysoké mléko jsou zároveň hlavní předností Avara. Podle srpnového výpočtu plemenných hodnot je Avar nejlepším býkem pro produkci kg bílkovin na české bázi napříč všemi domácími i dováženými býky. U Avara je třeba vyzdvihnout také jeho plemenné hodnoty pro spíše větší délku struků a ne příliš blízké umístění zadních struků. Neočekáváme problémy ani se závěsnými vazy, protože u matky je tento znak skvěle vyjádřen a poněkud nižší úroveň jeho plemenné hodnoty, je dána spíše současnou úrovní genetické báze.

**A**var comes from the very famous family of cows Amalka from the company Agras Bohdalov, a.s. His mother's mother is none other than the family's founder, Agras Amalka. This dairy cow excels in extreme productivity and her daughter and Avar's mother Agras Amalka 15 also milks well. Excellent preconditions for high milk are also the main advantage of

Avar. According to the August calculation of breeding values, Avar is the best bull for the production of kg of protein on a Czech basis across all domestic and imported bulls. In the case of the Avar, it is necessary to highlight its breeding values for the rather longer length of the teats and not too close to the placement of rear teats. We do not expect problems with central ligaments either, because in the mother this trait is well expressed and the somewhat lower level of its breeding value is given more by the current level of genetic basis.



Avar NXB-626

**KG BÍLKOVIN DELŠÍ STRUKY**

**KG OF PROTEINS LONGER TEATS**

# FERM



## NEO-877

### HOLŠTÝN

Hul-Stein Ferm  
NL 699059134  
\*11. 5. 2018

Diagonála otců:

<b>Imax</b>	X	<b>Jedi</b>	X	<b>Balisto</b>
(Altaspring x Mogul)		(Montross x Supersire)		(Bookem x Watson)

M: Hul-Stein Fedi 2

MM: DG Schreur Fantastica 1 305 **10015 4,05** 406 **3,37** 338 VG 85

(matka 5 synů a 11 dcer, Ferm má vůbec nejvyšší TPI)

#### GENOMICKÉ PLEMENNÉ HODNOTY USA/ GENOMIC BREEDING VALUES USA 8/2021

<b>Mléko</b>	<b>Milk</b>	<b>+1917 lb</b>
<b>Tuk</b>	<b>Fat</b>	<b>+0,01 % +76 lb</b>
<b>Bílkoviny</b>	<b>Protein</b>	<b>+0,02 % +65 lb</b>
Opakovatelnost	Reliability	79 %
GTPI	Total index	2708
Net Merit	NM\$	+744
Konverze krmiva	FE	+709
Somatické buňky	Somatic cells	+3,01
Plodnost dcer celkem	Fertility index	-0,2
% zabřez. dcer v cyklu 21 dní DPR		-1,2
Plodnost dcer – % zabřez. jalovic HCR		+1,0
Plodnost dcer – % zabřez. krav CCR		+1,5
Dlouhověkost	Longevity	+2,6
Přežitelnost	Livability	-1,8
Snadnost telení (pat./mat.)	Calving easy	2,0 %/2,0 %
Délka březosti	Gestation lenght	-3,0
Mrtvě rozená telata (pat./mat.)	Stillbirth (pat./mat.)	6,0 %/4,8 %
Věk při prvním otelení	Early first calving	3,8

#### USA (genomické plemenné hodnoty) 8/2021

		-2	-1	0	1	2		
zevnějšek celkem	nevhovující						ideální	1,08
končetiny celkem	nevhovující						ideální	-0,51
vemeno celkem	nevhovující						ideální	0,81
rámec	malý						velký	1,43
šířka hrudníku	úzký						široký	0,87
hloubka těla	mělké						hluboké	1,08
mléčný charakter	nevýrazný						výrazný	1,66
sklon zádě	zdvižená						sražená	-0,24
šířka zádě	úzká						široká	1,42
zadní konč. z boku	strmé						šavlovité	0,07
zadní konč. ze zadu	sevřený						otevřený	-0,24
sklon paznehtů	ploché						strmé	0,35
skóre končetin	nízké						vyčníkající	-0,19
přední upnutí vemene	volné						pevné	0,98
zadní výška vemene	nízké						vysoké	1,60
zadní šířka vemene	úzké						široké	1,77
závěsný vaz	slabý						výrazný	0,29
hloubka vemene	hluboké						mělké	0,63
rozmíst. před. struků	od sebe						k sobě	0,49
rozmíst. zad. struků	od sebe						k sobě	0,55
délka struků	krátké						dlouhé	-1,34

Zevnějšek celkem – Overall Conformation. Končetiny celkem – Feet and Legs. Vemeno celkem – Udder.

#### ZNAMY FITNESS USA 8/2021 (zdroj: CDCB)

Mléčná horečka	Přetočený slez	Ketóza	Zánět vemene	Zánět dělohy	Zadržené lůžko
Hypocalcemia	Displaced abomasum	Ketosis	Mastitis	Metritis	Retained placenta
0,1 (54 %)	0,6 (61 %)	1,6 (59 %)	-2,3 (71 %)	1,1 (63 %)	0,3 (62 %)

Ferm pochází z rodiny světoznámé krávy Glen Drummond Aero Flover VG-88-CAN, ze které vzešlo mnoho světoznámých býků jako například Laron (otec matky našeho Vapola), Mr Salvatore RC a mnoho dalších. Ferm je genomicky otestován ve třech populacích (ČR, USA a Německo) a všude si vede dobře. Nejsilnější předností u tohoto býka je vysoká genetická předpověď pro mléčnou produkci. Pokud jde o znaky zevnějšku, tak je Ferm limitován pouze u délky struků. Jinak jde o kompletní zlepšovatele exteriéru dojníc. Není vhodný pro inseminaci dojníc s velmi výrazným mléčným typem a tomu odpovídající nižší tělesnou kondicí. Ferma lze doporučit jako zlepšovatele tvaru vemene. Utváření tělesných rozměrů, stavba končetin a stavba zádě jsou na optimech.

Ferm comes from the family of the world-famous cow Glen Drummond Aero Flover VG-88-CAN. Ferm is genomically tested in three populations (Czech Republic, USA, Germany) and doing well everywhere. The strongest advantage of this bull is the high genetic prediction for milk production. Concerning type traits, Ferm is limited only to the length of the teats. Otherwise, he is a complete type improver. Ferm can be recommended as udder shape improver. Body size, feet and legs and rump traits are in optimal level too.



Ferm NEO-877



MEZINÁRODNĚ PROVĚŘEN VYSOKÁ PRODUKCE  
INTERNATIONALLY PROVED HIGH PRODUCTION

# CAELUM



## NXB-285

HOLŠTÝN  
aAa: 432

DG DV Caelum  
NL 747280806  
\*3. 2. 2015

Diagonála otců:

Supershot	X	Mogul	X	Observer
(Supersire x Superstition)		(Dorcy x Marsh)		(Planet x O-Man)

M: DG Caley 1 305 **9614 5,14** 494 **3,61** 347 VG 87  
MM: Larcrest Cale 1 305 **16212 5,40** 876 **3,66** 594 VG 89

### ČESKÁ REPUBLIKA/ CZECH REPUBLIC 8/2021

<b>Mléko</b>	<b>Milk</b>	<b>+1215 kg</b>
<b>Tuk</b>	<b>Fat</b>	<b>+0,03 % +47 kg</b>
<b>Bílkoviny</b>	<b>Protein</b>	<b>-0,01 % +37 kg</b>
Opakovatelnost	Reliability	96 %
SIH – celk. index	Total index	134,5
Porody	Calving	na jalovice/easy
Plodnost pat.	Fertility pat.	108
Plodnost dcer celkem	Daughter's fertility total	105
Plodnost dcer – jalovice	Daughter's fertility heifers	108
Plodnost dcer – krávy	Daughter's fertility cows	101
Dojitelnost	Milkability	90 (75 dcer)
Somatické buňky	Somatic cells	123
Dlouhověkost	Longevity	126



# FIT

ČR 8/2021, 135 dcer/23 stád

76 88 100 112 124

zevnějšek celkem	nevyhovující	ideální	116
končetiny celkem	nevyhovující	ideální	110
vemeno celkem	nevyhovující	ideální	119
tělesný rámec	malý	velký	106
šířka hrudníku	úzký	široký	111
hloubka těla	mělké	hluboké	93
hranatost	nevýrazná	výrazná	110
sklon zádě	zdvížená	sražená	84
šířka zádě	úzká	široká	116
pos. zad. kon. ze zadu	sevřený	otevřený	112
pos. zad. konč. z boku	strmé	šavlovité	113
sklon paznehtů	plochý	strmě	102
přední upnutí vemene	volné	pevné	128
rozmíst. před. struků	od sebe	k sobě	122
délka struků	krátké	dlouhé	104
hloubka vemene	hluboké	mělké	115
výška zad. upnutí vemene	nízké	vysoké	112
závěsný vaz	slabý	výrazný	90
rozmíst. zad. struků	od sebe	k sobě	111
šířka zad. upnutí vemene	úzké	široké	111
kvalita kostí	hrubé	jemné	105
chodivost	nevyhovující	ideální	109
kondice	nízká	vysoká	96

Zevnějšek celkem – Overall Conformation. Končetiny celkem – Feet and Legs. Vemeno celkem – Udder.

Pouze několik málo býků má v ČR více než 100 dcer, více než +500 kg mléka a pozitivní plemenné hodnoty (nad 100) pro plodnost dcer, končetiny a vemena. Takovým býkem je právě Caelum. Caelum není zrovna typickým synem skvělého Supershota, protože na rozdíl od svého otce má dobré plemenné hodnoty pro obsah mléčného tuku. Dobrý tuk do původu vnesly jeho matka a matka matky, jež obě dojí mléko s více než 5 % tuku. Caelum je velmi dobrým zástupcem komplexních zlepšovatelů prověřených na dcerách. Kromě produkce a zevnějšku má i pozitivní plemenné hodnoty pro plodnost dcer a obsah somatických buněk. Má i dobrou vlastní plodnost. Doporučujeme jej přednostně pro inseminaci krav, ale je použitelný i na jalovice. Caelum byl vždy doporučován (už jako genomický býk) jako býk vhodný pro sýraře, protože slušné složky předpovídala již genomika. Caelum však navíc nese optimální skladbu mléčných bílkovin. Konkrétně A2A2 genetický typ pro beta kasein a BB pro kappa kasein. Sám Caelum je nádherně stavěným, ale přece jen více narostlým býkem velkého tělesného rámce. Jeho dcery však mají optimální, střední tělesný rámec. Caelum je natestován souběžně také v Nizozemsku a to s pěknými výsledky.

Caelum is the extraordinary bull because of his very complete pattern. Only very limited number of bulls has such reliability, high milk production, positive fertility of daughters, feet and legs and udders on our strong Czech base in one package. Caelum is not typical son of the well known Supershot. He is much more better in the case of milk components. The source of genes for high milk fat and protein percentages comes from his maternal line. Especially more than 5 % of fat in the performance of his mother and his grand mother can be the reason for such completeness of Caelum. Because of the optimal quality of milk proteins (BB kappa casein, A2A2 beta casein) he can be recommend for cheese producers too. Without the Czech Republic you can find milking daughters of this bull in the Netherlands too. Caelum works very well in this country too.



Dcera/Daughter CZ 276970953, chov.: VOS zemědělců, a.s., farma Uhřetice



Matka/dam DG Caley VG 87

**KOMPLETNÍ A SPOLEHLIVÝ ZLEPŠOVATEL SUPER VOLBA PRO SÝRAŘE**  
**COMPLETE BULL INTERNATIONALLY PROVEN**



# UGANDA



**NXB-335**

HOLŠTÝN  
aAa: 234

Ostretin Uganda ET  
CZ 745716053  
\*24. 6. 2015

Diagonála otců:

<b>Supershot</b>	X	<b>Supersire</b>	X	<b>Altalota</b>
(Supersire x Superstition)		(Robust x Planet)		(O-Man x Ito)

M: Ostretin Genua 26 ET 2 305 **15697 4,12** 646 **3,38** 530 VG 86  
MM: Ostretin Genua 10 ET 2 305 **15565 4,64** 722 **3,75** 583 VG 87

## GENOMICKÉ PLEMENNÉ HODNOTY ČR/ GENOMIC BREEDING VALUES CZECH REPUBLIC 8/2021

<b>Mléko</b>	<b>Milk</b>	<b>+1611 kg</b>
<b>Tuk</b>	<b>Fat</b>	<b>-0,08 % +50 kg</b>
<b>Bílkoviny</b>	<b>Protein</b>	<b>-0,12 % +37 kg</b>
Opakovatelnost	Reliability	98 %
SIH – celk. index	Total index	<b>123,9</b>
Porody	Calving	na krávy/on cows
Plodnost pat.	Fertility pat.	106
Plodnost dcer celkem	Daughter's fertility total	86
Plodnost dcer – jalovice	Daughter's fertility heifers	85
Plodnost dcer – krávy	Daughter's fertility cows	87
Dojitelnost	Milkability	94
Somatické buňky	Somatic cells	102
Dlouhověkost	Longevity	132



Uganda NXB-335

Matka/dam Ostretin Genua 26 VG 86, chov.: Zemědělská společnost Ostřetín, a.s.

ČR 8/2021, 412 dcer/49 stád

zevnějšek celkem	nevyhovující	76	88	100	112	124	ideální	110
končetiny celkem	nevyhovující						ideální	102
vemeno celkem	nevyhovující						ideální	109
tělesný rámec	malý						velký	113
šířka hrudníku	úzký						široký	107
hloubka těla	mělké						hluboké	102
hranatost	nevýrazná						výrazná	107
sklon zádě	zdvížená						sražená	111
šířka zádě	úzká						široká	125
pos. zad. kon. ze zadu	sevřený						otevřený	99
pos. zad. konč. z boku	strmé						šavlovité	108
sklon paznehtů	ploché						strmé	89
přední upnutí vemene	volné						pevné	103
rozmíst. před. struků	od sebe						k sobě	118
délka struků	krátké						dlouhé	98
hloubka vemene	hluboké						mělké	109
výška zad. upnutí vemene	nízké						vysoké	116
závěsný vaz	slabý						výrazný	86
rozmíst. zad. struků	od sebe						k sobě	124
šířka zad. upnutí vemene	úzké						široké	112
kvalita kostí	hrubé						jemné	109
chodivost	nevyhovující						ideální	104
kondice	nízká						vysoká	91

Zevnějšek celkem – Overall Conformation. Končetiny celkem – Feet and Legs. Vemeno celkem – Udder.

Uganda stejně jako Zerus pochází z rodiny Genua, importované do České republiky z Nizozemska. Jeho úspěšná matka Ostretin Genua 26 byla dlouho využívána jako dárkyně embryí a ještě dnes pokračuje jako špičková dojnice. Uganda je na prvním místě naprosto spolehlivým zlepšovatelem dojivosti. Jeho dcery jsou pravidelně mezi nejlepšími dojnicemi ve stádě. Pro dcery Ugandy jsou dále typické větší šířkové rozměry. Jeho dcery mají široké hrudníky, zádě a špičková je i zadní šířka upnutí vemene. Uganda je vyhledávaným bykem i pokud jde o výsledky jeho zabřezávání.

Uganda, like Zerus, comes from the Genua cow family, imported to the Czech Republic from the Netherlands. His successful mother Ostretin Genua 26 has long time been used as an embryo donor and continues today as a top dairy cow. Uganda is a completely reliable milk improver in the first place. His daughters are regularly among the best dairy cows in the herd. Larger widths are also typical of Uganda's daughters.

His daughters have wide chests, wide rumps and rear udder widths. Uganda is a sought-after bull even when it comes to the results of his conception.

**SUPER MLÉČNÁ PRODUKCE ŠÍŘKOVÉ ROZMĚRY**  
**SUPER MILK PRODUCTION WIDE DAUGHTERS**

# BONNE



## NEO-702

HOLŠTÝN

DKR DG Bonne ET  
DE 539274554  
\*2. 6. 2016

ČR 8/2021, 151 dcer/23 stád

76 88 100 112 124

Diagonála otců:

Hotshot	X	Chevrolet	X	Garrett
(Shotglass x Twist)		(Freddie x Planet)		(O-Man x Mtoto)

M: Bayla 2	2 305	<b>9265 4,50</b>	417	<b>3,59</b>	333	VG 85
MM: DKR Bayla 1	304	<b>11356 3,98</b>	452	<b>3,31</b>	376	VG 86

### GENOMICKÉ PLEMENNÉ HODNOTY ČR/ GENOMIC BREEDING VALUES CZECH REPUBLIC 8/2021

<b>Mléko</b>	<b>Milk</b>	<b>+165 kg</b>
<b>Tuk</b>	<b>Fat</b>	<b>+0,23 % +28 kg</b>
<b>Bílkoviny</b>	<b>Protein</b>	<b>+0,09 % +15 kg</b>
Opakovatelnost	Reliability	96 %
SIH – celk. index	Total index	<b>124,8</b>
Porody	Calving	na krávy/on cows
Plodnost pat.	Fertility pat.	109
Plodnost dcer celkem	Daughter's fertility total	112
Plodnost dcer – jalovice	Daughter's fertility heifers	123
Plodnost dcer – krávy	Daughter's fertility cows	101
Dojitelnost	Milkability	123
Somatické buňky	Somatic cells	106
Dlouhověkost	Longevity	112



zevnějšek celkem	nevyhovující	ideální	117
končetiny celkem	nevyhovující	ideální	<b>122</b>
vemeno celkem	nevyhovující	ideální	<b>120</b>
tělesný rámec	malý	velký	88
šířka hrudníku	úzký	široký	105
hloubka těla	mělké	hluboké	98
hranatost	nevýrazná	výrazná	116
sklon zádě	zdvížená	sražená	60
šířka zádě	úzká	široká	113
pos. zad. kon. ze zadu	sevřený	otevřený	122
pos. zad. konč. z boku	strmé	šavlovité	92
sklon paznehtů	ploché	strmé	115
přední upnutí vemene	volné	pevné	131
rozmíst. před. struků	od sebe	k sobě	110
délka struků	krátké	dlouhé	102
hloubka vemene	hluboké	mělké	121
výška zad. upnutí vemene	nízké	vysoké	113
závěsný vaz	slabý	výrazný	84
rozmís. zad. struků	od sebe	k sobě	106
šířka zad. upnutí vemene	úzké	široké	101
kvalita kostí	hrubé	jemné	109
chodivost	nevyhovující	ideální	113
kondice	nízká	vysoká	102

Zevnějšek celkem – Overall Conformation. Končetiny celkem – Feet and Legs. Vemeno celkem – Udder.

Bonne pochází z významné rodiny Sunnylodge Prelude Spottie VG 87, konkrétně z její evropské větve Baviere VG 87. Baviere byla nejlepší krávou podle CTPI. Původ Bonneho je zajímavý nejen hloubkou rodokmenu a počtem generací matek hodnocených VG nebo EX. Je jedním z velmi mála býků současnosti, v jejichž původu nenalezneme Supersireho, Mogula, Robusta ani Balista! Bonneho dcery mají průměrnou dojitivost, velmi dobrý obsah mléčných složek a jednoznačnou předností je i utváření vemen. Musíme vyzdvihnout tvar vemene, hloubku a přední upnutí. Za zmínku stojí i velmi dobrá plodnost dcer.

Bonne comes from the important Sunnylodge Prelude Spottie VG 87 family, specifically from its European branch Baviere VG 87. Baviere was the best cow according to CTPI. Bonne's origin is interesting not only for the depth of the pedigree and the number of generations of mothers scored VG or EX. He is one of the very few bulls of the present in whose origin we do not find Supersire, Mogul, Robust or Ballista! Bonne's daughters have an average milk yield, a very good content of milk components and the conformation of udders is a clear advantage. We need to highlight the udder shape, depth and fore attachment. It is also worth mentioning the very good fertility of the daughters.



Bonne NEO-702



Matka/Mother Bayla 2 VG 85

# SILVERIO



NEO-662

HOLŠTÝN  
aAa: 234

Silverio  
NL 876060452  
\*10. 10. 2015

Diagonála otců:

<b>Silver</b> (Mogul x Snowman)	X	<b>Supersire</b> (Robust x Planet)	X	<b>Superstition</b> (Boliver x O-Man)
------------------------------------	---	---------------------------------------	---	--

M: Shakira 1 305 **11032 4,08** 425 **3,28** 342 VG 86  
MM: Sheray 2-ET 1 305 **9613 3,97** 382 **3,51** 337 VG 85

## GENOMICKÉ PLEMENNÉ HODNOTY ČR/ GENOMIC BREEDING VALUES CZECH REPUBLIC 8/2021

<b>Mléko</b>	<b>Milk</b>	<b>+413 kg</b>
<b>Tuk</b>	<b>Fat</b>	<b>+0,11 % +26 kg</b>
<b>Bílkoviny</b>	<b>Protein</b>	<b>+0,06 % +20 kg</b>
Opakovatelnost	Reliability	98 %
SIH – celk. index	Total index	<b>122,7</b>
Porody	Calving	na krávy/on cows
Plodnost pat.	Fertility pat.	99
Plodnost dcer celkem	Daughter's fertility total	95
Plodnost dcer – jalovice	Daughter's fertility heifers	105
Plodnost dcer – krávy	Daughter's fertility cows	85
Dojitelnost	Milkability	133
Somatické buňky	Somatic cells	103
Dlouhověkost	Longevity	114

ČR 8/2021, 347 dcer/46 stád

	76	88	100	112	124	
zevnějšek celkem	nevhovující					ideální 124
končetiny celkem	nevhovující					ideální 122
vemeno celkem	nevhovující					ideální 130
tělesný rámec	malý					velký 122
šířka hrudníku	úzký					široký 115
hloubka těla	mělké					hluboké 96
hranatost	nevýrazná					výrazná 109
sklon zádě	zdvížená					sražená 114
šířka zádě	úzká					široká 103
pos. zad. kon. ze zadu	sevřený					otevřený 112
pos. zad. konč. z boku	strmé					šavlovité 100
sklon paznehtů	ploché					strmé 112
přední upnutí vemene	volné					pevné 125
rozmíst. před. struků	od sebe					k sobě 111
délka struků	krátké					dlouhé 102
hloubka vemene	hluboké					mělké 128
výška zad. upnutí vemene	nízké					vysoké 122
závěsný vaz	slabý					výrazný 128
rozmíst. zad. struků	od sebe					k sobě 112
šířka zad. upnutí vemene	úzké					široké 112
kvalita kostí	hrubé					jemné 110
chodivost	nevhovující					ideální 129
kondice	nízká					vysoká 95

Zevnějšek celkem – Overall Conformation. Končetiny celkem – Feet and Legs. Vemeno celkem – Udder.

**S**ilverio je býkem spolehlivě prověřeným na dcerách. Jde o býka s pouze průměrnými plemennými hodnotami pro produkci mléka, ale jeho předností nalezneme jinde a to v oblasti znaků zevnějšku. Jeho dcery jsou spíše většího tělesného rámce s prostornými hrudníky. Spíše skloněné zádě nejsou na závadu. Předností je utváření končetin jeho dcer. Špičkové je pak utváření vemene. Ta jsou mělká a vpředu i vzadu pevně upnutá. Dobře můžeme hodnotit délku struků a akceptovatelné je i jejich rozmístění. Silveria můžeme doporučit například pro inseminaci dcer Polledstara, Imalota nebo Maguy.

**S**ilverio is a bull well proven on daughters. It is a bull with only average breeding values for milk production, but his advantages can be found elsewhere in the area of type traits. His daughters tend to have a larger body frame with wider and deeper chests. A bit more sloping backs are not a problem. The advantage is the conformation of feet and legs of his daughters. The quality of udders is top notch. They are shallow and strongly attached at the front and back. We can appreciate the length of the teats well. The placement of teats is acceptable. We can recommend Silverio, for example, for the insemination of daughters of Polledstar, Imalot or Magua.



Matka matky/maternal grand dam Sheray 2 VG 85



Silverio NEO-662

**✓ VEMENA CELKOVÝ ZEVNĚJŠEK  
UDDER QUALITY OVERALL TYPE**

# CASIMIR

DGF Casimir  
NL 737303054  
\*15. 3. 2020

**NBR-092**

HOLŠTÝN  
aAa: 423

Diagonála otců:

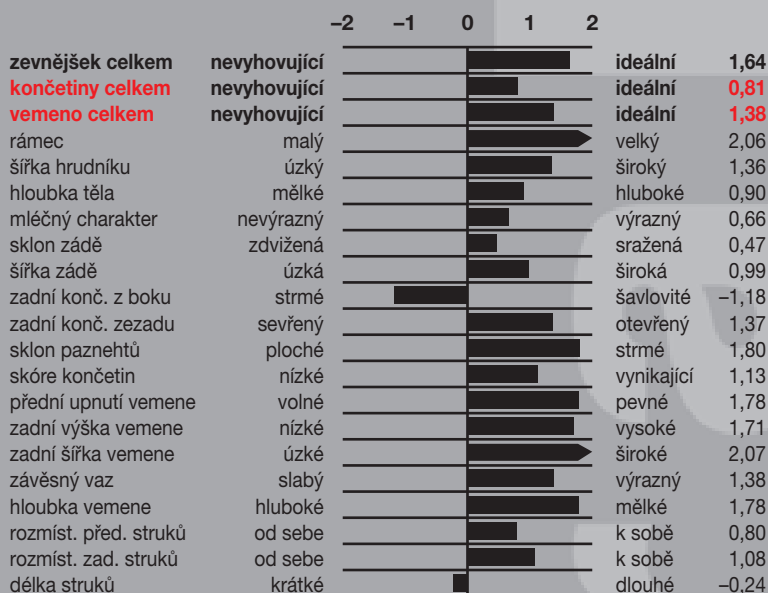
<b>Mojo</b>	X	<b>Helix</b>	X	<b>Supershot</b>
(Medley x Jedi)		(Silver x Supersire)		(Supersire x Superstition)

M: Dg Camee  
MM: Dg Caylee 1 305 **10197 3,76** 383 **3,38** 345 VG 86

## GENOMICKÉ PLEMENNÉ HODNOTY USA/ GENOMIC BREEDING VALUES USA 8/2021

<b>Mléko</b>	<b>Milk</b>	<b>+775 lb</b>
<b>Tuk</b>	<b>Fat</b>	<b>+0,13 % +67 lb</b>
<b>Bílkoviny</b>	<b>Protein</b>	<b>+0,10 % +53 lb</b>
Opakovatelnost	Reliability	79 %
GTPI – celk. index	Total index	<b>2909</b>
Net Merit	NM\$	<b>+820</b>
Konverze krmiva	FE	+173
Somatické buňky	Somatic cells	+2,62
Plodnost dcer celkem	Fertility index	+1,8
% zabřez. dcer v cyklu 21 dní DPR		+1,6
Plodnost dcer – % zabřez. jalovic HCR		0,0
Plodnost dcer – % zabřez. krav CCR		+2,8
Dlouhověkost	Longevity	+6,0
Přežitelnost	Livability	+2,1
Snadnost telení (pat./mat.)	Calving easy	2,3 %/1,8 %
Délka březosti	Gestation lenght	-1,1
Mrtvě rozená telata (pat./mat.)	Stillbirth (pat./mat.)	5,7 %/4,6 %
Věk při prvním otelení	Early first calving	+3,5

## USA (genomické plemenné hodnoty) 8/2021



Zevnějšek celkem – Overall Conformation. Končetiny celkem – Feet and Legs. Vemeno celkem – Udder.

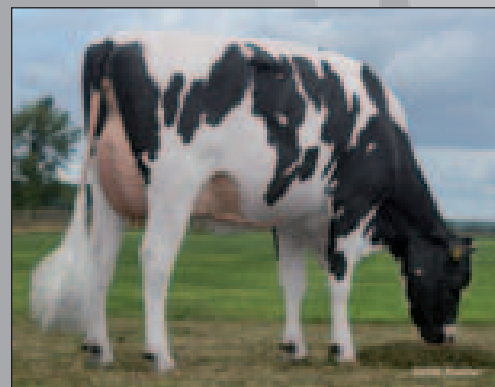
## ZNAMY FITNESS USA 8/2021 (zdroj: CDCB)

Mléčná horečka	Přetočený slez	Ketóza	Zánět vemene	Zánět dělohy	Zadržené lůžko
Hypocalcemia	Displaced abomasum	Ketosis	Mastitis	Metritis	Retained placenta
0,3 (49 %)	0,7 (58 %)	2,4 (55 %)	2,5 (68 %)	2,0 (59 %)	0,1 (58 %)

Casimir se narodil v Nizozemsku a pochází ze stejné rodiny jako Caelum. Do ČR je dovážen především pro výborné výsledky genomického prověření v USA a v současnosti patří mezi absolutní špičku podle TPI mezi býky, kteří mají k dispozici současně sexované i konvenční inseminační dávky. Casimir má na americké bázi naprosto bezchybný profil plemenných hodnot, včetně dokonalé skladby mléčných bílkovin. Určitým omezením ve využití snad může být jen o něco větší očekávaný tělesný rámec u jeho dcer a méně vhodný může být také pro inseminaci krav s mimořádně blízko umístěnými zadními struky. To však musíme opravdu hodně hledat, abychom našli slabší místa. Uvidíme jak se Casimirovi povede v našich podmínkách.



Casimir



Matka matky/Maternal grand dam Dg Caylee VG 86

**VYSOKÉ TPI VŠESTRANNÝ BÝK KONVENČNÍ I SEXOVANÉ INSEMINAČNÍ DÁVKY**  
**CZECH MARKET ONLY**

# ATTENTION

Gen Attention  
DE 541298902  
\*24. 3. 2020

## NXB-805

HOLŠTÝN

Diagonála otců:

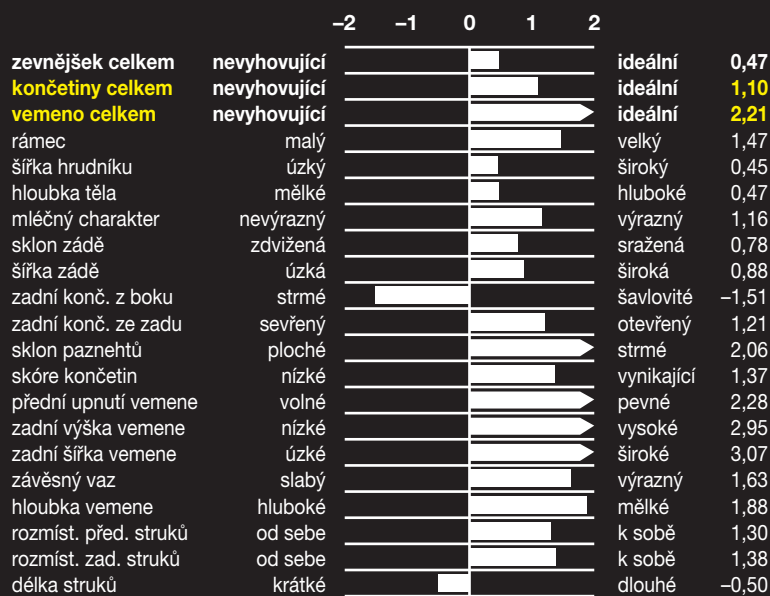
<b>AltaDateline</b> (Hotline x Montross)	X	<b>Delta-Lambda</b> (Delta x Numero Uno)	X	<b>Powerball P</b> (Earnhardt P x Robust)
---	---	---	---	--

M: PH Aline 1 305 **11180 4,36** 487 **3,70** 414 VG 85  
MM: PH Alice 2 305 **12111 4,80** 581 **4,00** 484 VG 85

### GENOMICKÉ PLEMENNÉ HODNOTY USA/ GENOMIC BREEDING VALUES USA 8/2021

<b>Mléko</b>	<b>Milk</b>	<b>+1139 lb</b>
<b>Tuk</b>	<b>Fat</b>	<b>+0,07 % +63 lb</b>
<b>Bílkoviny</b>	<b>Protein</b>	<b>+0,04 % +46 lb</b>
Opakovatelnost	Reliability	76 %
GTPI	Total index	2792
Net Merit	NM\$	+592
Konverze krmiva	FE	+541
Somatické buňky	Somatic cells	+2,70
Plodnost dcer celkem	Fertility index	+0,1
% zabřez. dcer v cyklu 21 dní DPR		-0,5
Plodnost dcer – % zabřez. jalovic HCR		+0,5
Plodnost dcer – % zabřez. krav CCR		-0,2
Dlouhověkost	Longevity	+3,3
Přežitelnost	Livability	-0,1
Snadnost telení (pat./mat.)	Calving easy	1,4 %/1,6 %
Délka březosti	Gestation lenght	-1,0
Mrtvě rozená telata (pat./mat.)	Stillbirth (pat./mat.)	5,6 %/5,0 %
Věk při prvním otelení	Early first calving	+3,9

### USA (genomické plemenné hodnoty) 8/2021



Zevnějšek celkem – Overall Conformation. Končetiny celkem – Feet and Legs. Vemeno celkem – Udder.

### ZNAKY FITNESS USA 8/2021 (zdroj: CDCB)

Mléčná horečka	Přetočený slez	Ketóza	Zánět vemene	Zánět dělohy	Zadržené lůžko
Hypocalcemia	Displaced abomasum	Ketosis	Mastitis	Metritis	Retained placenta
0,0	+0,2	+0,8	+1,4	+1,1	+0,1

**S**tejně jako Precó, i Attention má za sebou 10 generací matek hodnocených za zevnějšek minimálně VG. Attention má vyrovnané plemenné hodnoty. Najdeme zde dobrou mléčnou produkci, slušnou úroveň znaků fitness a především velmi pohledné spektrum plemenných hodnot pro exteriér. Attention má předpověď pro velmi lehký průběh porodů. Tento plemeník by neměl být používán na dcery býků nesoucích HH3 haplotyp (Imalot, Lenon,...), ale jiné omezení zde nenajdeme.



Attention



**CELKOVÝ ZEVNĚJŠEK ZDRAVÍ A PRODUKCE V JEDNOM BALÍČKU  
CZECH MARKET ONLY**

Preco  
DE 540816130  
\*13. 11. 2019

## NBR-093

HOLŠTÝN  
aAa: 432

Diagonála otců:

Pursuit	X	Gymnast	X	Silver
(Imax x Profit)		(Doorsopen x Jabir)		(Mogul x Snowman)

M: CEH Melody 1 305 **12628 4,42** 558 **3,61** 456 VG 85  
MM: CEH Melina 2 305 **13601 4,12** 560 **3,54** 481 VG 85

### GENOMICKÉ PLEMENNÉ HODNOTY NĚMECKO/ GENOMIC BREEDING VALUES GERMANY 8/2021

<b>Mléko</b>	<b>Milk</b>	<b>+937 kg</b>
<b>Tuk</b>	<b>Fat</b>	<b>+0,35 % +74 kg</b>
<b>Bílkoviny</b>	<b>Protein</b>	<b>+0,17 % +50 kg</b>
Opakovatelnost	Reliability	73 %
RZG – celk. index	Total index	<b>157</b>
RZ€ – ekonomický index	RZ€ – Economic index	<b>+2295</b>
RZM – index mléka	Index of milk	<b>142</b>
RZE – zevnějšek celk.	Index of exterior	127
RZS – somatické buňky	Somatic cells	118
RZN – dlouhověkost	Longevity	121
RZR – plodnost dcer celk.	Daughter's fertility	115
Snadnost telení (pat./mat.)	Calving easy (pat./mat.)	109/97
Mrtvě rozená telata (pat./mat.)	Stillbirth (pat./mat.)	110/95
Dojitelnost	Milkability	93
Temperament při dojení	Milking behavior	102
Tělesná kondice	Body condition	105
Index zdraví jalovic	RZcalfhealth	105
<b>Zdraví dojnic celkem</b>	<b>RZhealth</b>	<b>126</b>
<b>Zdraví vemene</b>	<b>RZudderfit</b>	<b>115</b>
<b>Zdraví paznehtů</b>	<b>RZhoof</b>	<b>103</b>
<b>Poruchy reprodukce</b>	<b>RZrepro</b>	<b>114</b>
<b>Metabolické poruchy</b>	<b>RZmetabol</b>	<b>114</b>



4M/4GM CEH Melli VG+ 88

### Německo (genomické plemenné hodnoty) 8/2021

	76	88	100	112	124		
mléčný typ	nevyhovující					ideální	102
kapacita	nevyhovující					ideální	118
<b>končetiny</b>	nevyhovující					ideální	<b>107</b>
<b>vemeno</b>	nevyhovující					ideální	<b>122</b>
zevnějšek celkem	nevyhovující					ideální	127
tělesný rámec	malý					velký	115
mléčný charakter	nevýrazný					výrazný	101
hloubka těla	mělké					hluboké	109
šířka hrudníku	úzký					široký	117
sklon zádě	zdvížená					sražená	90
šířka zádě	úzká					široká	117
pos. zad. konč. z boku	strmé					šavlovité	96
sklon paznehtů	ploché					strmé	111
kvalita hlezna	lymfatické					suché	95
pos. zad. kon. ze zadu	sevřený					otevřený	104
chodivost	nevyhovující					ideální	105
výška zad. upnutí vemene	nízké					vysoké	128
závěsný vaz	slabý					výrazný	103
rozmíst. před. struků	od sebe					k sobě	110
rozmíst. zad. struků	od sebe					k sobě	104
přední upnutí vemene	volné					pevné	114
hloubka vemene	hluboké					mělké	109
délka struků	krátké					dlouhé	109

Zevnějšek celkem – Overall Conformation. Končetiny celkem – Feet and Legs. Vemeno celkem – Udder.

Preco má za sebou 10 generací matek hodnocených VG nebo EX a pochází z velebné rodiny matek býků Wesswod-HC Rudy Missy EX 92. Z této rodiny pochází hlavní pilíře současného holštýnského šlechtění, býci Supersire, Mogul a Balisto. Preco má dobré plemenné hodnoty pro produkci mléka s vysokým obsahem mléčných složek. Můžeme očekávat kapacitnější a robustnější dcery s většími tělesnými šířkami. Končetiny můžeme očekávat optimálně zaúhlené. Vysoce nadprůměrná je pak plemenná hodnota pro utváření vemene se zvláštním důrazem na zadní upnutí. Preco je méně vhodný pro robotické systémy z důvodu pouze průměrné dojitelnosti, přestože stavba vemene a struků by býka k tomuto využití opravňovala. Preco má výbornou úroveň všech znaků zdraví i plodnosti a dlouhověkosti dcer.



Preco



# COMBINATOR P



## RED-790

RED HOLŠTÝN

Ostretin Combinator P Red  
CZ 863757053  
\*25. 1. 2020

Diagonála otců:

<b>Zigzag-Red</b>	X	<b>Magua PP</b>	X	<b>Jerudo</b>
(Apprentice x Supershot)		(Lawn Boy P Red x Ottawa P RC)		(Jerom x Rudolph)

M: Ostretin Faerolka 26 P 3 305 **17601 4,08** 719 **3,41** 601 G+ 84  
MM: Ostretin Faerolka 20 RED 2 305 **15625 3,07** 480 **3,30** 515 G+ 83

### ČESKÁ REPUBLIKA/ CZECH REPUBLIC 8/2021

<b>Mléko</b>	<b>Milk</b>	<b>+ 1247 kg</b>
<b>Tuk</b>	<b>Fat</b>	<b>-0,23 % +22 kg</b>
<b>Bílkoviny</b>	<b>Protein</b>	<b>-0,08 % +31 kg</b>
Opakovatelnost	<b>Reliability</b>	67 %
SIH – celk. index	<b>Total index</b>	120,2
Porody	<b>Calving</b>	
Plodnost pat.	<b>Fertility pat.</b>	
Plodnost dcer celkem	<b>Daughter's fertility total</b>	98
Plodnost dcer – jalovice	<b>Daughter's fertility heifers</b>	98
Plodnost dcer – krávy	<b>Daughter's fertility cows</b>	98
Dojitelnost	<b>Milkability</b>	85
Somatické buňky	<b>Somatic cells</b>	94
Dlouhověkost	<b>Longevity</b>	105

### ČR (genomické plemenné hodnoty) 8/2021

	76	88	100	112	124		
zevnějšek celkem	[Bar chart]					ideální	109
končetiny celkem	[Bar chart]					ideální	116
vemeno celkem	[Bar chart]					ideální	114
tělesný rámec	[Bar chart]					malý	106
šířka hrudníku	[Bar chart]					úzký	90
hloubka těla	[Bar chart]					mělké	75
hranatost	[Bar chart]					nevýrazná	107
sklon zádě	[Bar chart]					zdvížená	100
šířka zádě	[Bar chart]					úzká	98
pos. zad. kon. ze zadu	[Bar chart]					sevržený	126
pos. zad. konč. z boku	[Bar chart]					strmé	112
sklon paznehtů	[Bar chart]					ploché	94
přední upnutí vemene	[Bar chart]					volné	109
rozmíst. před. struků	[Bar chart]					od sebe	106
délka struků	[Bar chart]					krátké	89
hloubka vemene	[Bar chart]					hluboké	109
výška zad. upnutí vemene	[Bar chart]					nízké	120
závěsný vaz	[Bar chart]					slabý	103
rozmíst. zad. struků	[Bar chart]					od sebe	106
šířka zad. upnutí vemene	[Bar chart]					úzké	117
kvalita kostí	[Bar chart]					hrubé	112
chodivost	[Bar chart]					nevýhovující	113
kondice	[Bar chart]					nízká	88

Zevnějšek celkem – Overall Conformation. Končetiny celkem – Feet and Legs. Vemeno celkem – Udder.

Combinator je geneticky bezrohým býkem z méně známé domácí rodiny matek býků. Hlavní předností Combinatora je pěkná plemenná hodnota pro mléčnou produkci. Do přípařovacího plánu může být Combinator zařazen jako zlepšovatel utváření končetin, zejména pak jejich postavení při pohledu zezadu.

Combinator P is genetically polled bull. His main advantage is good breeding value for dairy production. Combinator is suitable for herds that need to improve feet and legs formation, especially position from rear view.



Combinator P RED-790

**✓ MLÉKO KONČETINY  
MILK FEET AND LEGS**

# VAPOL P



## RED-705

RED HOLŠTÝN

Ostretin Vapol Red P  
CZ 761104053  
\*23. 6. 2016

Diagonála otců:

Apoll P	X	Laron P	X	Mascol
(Aikman x Lawn Boy P)		(Lawn Boy P x Shottle)		(Mtoto x Rudolph)

M: Ostretin Adela 139 P RC 5 305 **15708 4,28** 672 **3,81** 598 G+ 83  
MM: Ostretin Adela 31 2 305 **14120 3,91** 552 **3,37** 476 VG 86

### GENOMICKÉ PLEMENNÉ HODNOTY ČR/ GENOMIC BREEDING VALUES CZECH REPUBLIC 8/2021

<b>Mléko</b>	<b>Milk</b>	<b>+1575 kg</b>
<b>Tuk</b>	<b>Fat</b>	<b>-0,26 % +30 kg</b>
<b>Bílkoviny</b>	<b>Protein</b>	<b>-0,05 % +44 kg</b>
SIH – celk. index	<b>Total index</b>	<b>123,3</b>
Somatické buňky	<b>Somatic cells</b>	108
Plodnost dcer celkem	<b>Daughter's fertility total</b>	92
Plodnost dcer – jalovice	<b>Daughter's fertility heifers</b>	84
Plodnost dcer – krávy	<b>Daughter's fertility cows</b>	99
Vlastní plodnost	<b>Fertility pat.</b>	102
Dlouhověkost	<b>Longevity</b>	107



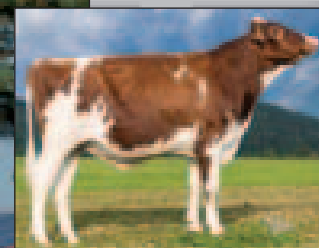
ČR 8/2021, 173 dcer/36 stád

	76	88	100	112	124		
zevnějšek celkem						ideální	106
končetiny celkem						ideální	112
vemeno celkem						ideální	102
tělesný rámec						malý	111
šířka hrudníku						úzký	87
hloubka těla						mělké	120
hranatost						nevýrazná	119
sklon zádě						zdvížená	114
šířka zádě						úzká	85
pos. zad. kon. ze zadu						sevřený	97
pos. zad. konč. z boku						strmé	141
sklon paznehtů						ploché	102
přední upnutí vemene						volné	105
rozmíst. před. struků						od sebe	89
délka struků						krátké	71
hloubka vemene						hluboké	95
výška zad. upnutí vemene						nízké	112
závěsný vaz						slabý	86
rozmís. zad. struků						od sebe	104
šířka zad. upnutí vemene						úzké	119
kvalita kostí						hrubé	112
chodivost						nevyhovující	120
kondice						nízká	79

Zevnějšek celkem – Overall Conformation. Končetiny celkem – Feet and Legs. Vemeno celkem – Udder.

Vapol je v naší zemi bezesporu nejznámějším a i nejvyužívanějším redem posledních let. V tomto katalogu je poprvé nabízen jako spolehlivě prověřený na dcerách. A je to nejlepší domácí zlepšovatel mléčné produkce mezi redy prověřenými na dcerách! Jeho dcery mají funkční zevnějšek a těší se přes vysokou užitkovost dobrému zdraví.

Vapol is the extreme improver of milk production. His breeding values are reliable because of his high number of daughters. They are trouble free with functional type.



Vapol P RED-705



Matka/Dam Ostretin Adela 139 P RC G+ 83, chov.: Zemědělská společnost Ostřetín, a.s.

Dcera/Daughter Ostretin Dara 41 Red P VG+ 85, chov.: Zemědělská společnost Ostřetín, a.s.

**SUPER MLÉKO GENETICKY BEZROHÝ**  
**EXCELLENT MILK POLLED**



# SKIPPER P

Wilder Skipper P Red  
DE 540355383  
\*7. 10. 2019

## RED-793

RED HOLŠTÝN  
aAa: 243

Diagonála otců:

<b>Solitaire P</b>	X	<b>Pace Red</b>	X	<b>Battlecry</b>
(Salvatore RC x Balisto)		(Pat Red x Numero Uno)		(Balisto x Numero Uno)

M: Wilder Kpace 155-ET  
MM: Wilder K 1104-ET

### GENOMICKÉ PLEMENNÉ HODNOTY NĚMECKO/ GENOMIC BREEDING VALUES GERMANY 8/2021

Mléko	Milk	+ 2220 kg
<b>Tuk</b>	<b>Fat</b>	<b>-0,19 % +69 kg</b>
<b>Bílkoviny</b>	<b>Protein</b>	<b>-0,04 % +73 kg</b>
Opakovatelnost	Reliability	73 %
RZG – celk. index	Total index	154
RZ€ – ekonomický index	RZ€ – Economic index	+2310
RZM – index mléka	Index of milk	151
RZE – zevnějšek celk.	Index of exterior	121
RZS – somatické buňky	Somatic cells	104
RZN – dlouhověkost	Longevity	114
RZR – plodnost dcer celk.	Daughter's fertility	101
Snadnost telení (pat./mat.)	Calving easy (pat./mat.)	107/112
Mrtvě rozená telata (pat./mat.)	Stillbirth (pat./mat.)	107/107
Dojitelnost	Milkability	105
Temperament při dojení	Milking behavior	98
Tělesná kondice	Body condition	94
Index zdraví jalovic	RZcalfhealth	103
<b>Zdraví dojnic celkem</b>	<b>RZhealth</b>	<b>116</b>
<b>Zdraví vemene</b>	<b>RZudderfit</b>	<b>106</b>
<b>Zdraví paznehtů</b>	<b>RZhoof</b>	<b>108</b>
<b>Poruchy reprodukce</b>	<b>RZrepro</b>	<b>106</b>
<b>Metabolické poruchy</b>	<b>RZmetabol</b>	<b>111</b>



Skipper RED-793

### Německo (genomické plemenné hodnoty) 8/2021

	76	88	100	112	124		
mléčný typ	nevyhovující					ideální	106
kapacita	nevyhovující					ideální	102
<b>končetiny</b>	nevyhovující					ideální	<b>120</b>
<b>vemeno</b>	nevyhovující					ideální	<b>111</b>
<b>zevnějšek celkem</b>	nevyhovující					ideální	121
tělesný rámec	malý					velký	101
mléčný charakter	nevýrazný					výrazný	107
hloubka těla	mělké					hluboké	99
šířka hrudníku	úzký					široký	99
sklon zádě	zdvižená					sražená	88
šířka zádě	úzká					široká	106
pos. zad. konč. z boku	strmé					šavlovité	104
sklon paznehtů	ploché					strmé	102
kvalita hlezna	lymfatické					suché	116
pos. zad. kon. ze zadu	sevřený					otevřený	111
chodivost	nevyhovující					ideální	114
výška zad. upnutí vemene	nízké					vysoké	115
závěsný vaz	slabý					výrazný	107
rozmíst. před. struků	od sebe					k sobě	96
rozmíst. zad. struků	od sebe					k sobě	102
přední upnutí vemene	volné					pevné	107
hloubka vemene	hluboké					mělké	105
délka struků	krátké					dlouhé	94

Zevnějšek celkem – Overall Conformation. Končetiny celkem – Feet and Legs. Vemeno celkem – Udder.

Skipper je německým heterozygotně bezrohým býkem, který je úspěšně genomicky prověřen u nás i v Německu. Skipper je výborným zlepšovatelem mléčné produkce. Má také špičkové plemenné hodnoty pokud jde o utváření končetin. Všechny znaky zdraví jsou bez chyb. Přestože jde o výrazného zlepšovatele mléčné produkce, nemusíme se bát zhoršení plodnosti dcer. Skipper je býkem vhodným do robotických systémů a lze jej doporučit i pro inseminaci jalovic.



4M/4GM Wilder Kia VG 88



# DREAMER

Dreamer  
DE 539719247  
\*28. 10. 2017

## RED-758

RED HOLŠTÝN

Diagonála otců:

Dreamboy	X	Go Now	X	Serano
(Debutant x Sympatico)		(G-Force x Ralstorm)		(September x Stoll)

M: Bellevue 7 2 305 **13147 3,78** 497 **3,45** 453 VG 85  
MM: Black-Red 101 1 **8392 4,00** 334 **3,50** 290 G+ 84

### GENOMICKÉ PLEMENNÉ HODNOTY NĚMECKO/ GENOMIC BREEDING VALUES GERMANY 8/2021

<b>Mléko</b>	<b>Milk</b>	<b>+1642 kg</b>
<b>Tuk</b>	<b>Fat</b>	<b>+0,06 % +73 kg</b>
<b>Bílkoviny</b>	<b>Protein</b>	<b>+0,04 % +62 kg</b>
Opakovatelnost	Reliability	76 %
RZG – celk. index	Total index	<b>144</b>
RZ€ – ekonomický index	RZ€ – Economic index	<b>+1971</b>
RZM – index mléka	Index of milk	<b>147</b>
RZE – zevnějšek celk.	Index of exterior	117
RZS – somatické buňky	Somatic cells	109
RZN – dlouhověkost	Longevity	116
RZR – plodnost dcer celk.	Daughter's fertility	99
Snadnost telení (pat./mat.)	Calving easy (pat./mat.)	93/115
Mrtvě rozená telata (pat./mat.)	Stillbirth (pat./mat.)	95/111
Dojitelnost	Milkability	106
Temperament při dojení	Milking behavior	98
Tělesná kondice	Body condition	83
Index zdraví jalovic	RZcalfhealth	104
<b>Zdraví dojnic celkem</b>	<b>RZhealth</b>	<b>106</b>
<b>Zdraví vemene</b>	<b>RZudderfit</b>	<b>103</b>
<b>Zdraví paznehtů</b>	<b>RZhoof</b>	<b>102</b>
<b>Poruchy reprodukce</b>	<b>RZrepro</b>	<b>104</b>
<b>Metabolické poruchy</b>	<b>RZmetabol</b>	<b>103</b>



Dreamer RED-758

### Německo (genomické plemenné hodnoty) 8/2021

	76	88	100	112	124		
mléčný typ	[Bar chart]					ideální	117
kapacita	[Bar chart]					ideální	104
<b>končetiny</b>	[Bar chart]					ideální	<b>97</b>
<b>vemeno</b>	[Bar chart]					ideální	<b>119</b>
zevnějšek celkem	[Bar chart]					ideální	117
tělesný rámec	[Bar chart]					malý	106
mléčný charakter	[Bar chart]					nevýrazný	118
hloubka těla	[Bar chart]					mělké	107
šířka hrudníku	[Bar chart]					úzký	93
sklon zádě	[Bar chart]					zdvížená	82
šířka zádě	[Bar chart]					úzká	112
pos. zad. konč. z boku	[Bar chart]					strmé	89
sklon paznehtů	[Bar chart]					ploché	109
kvalita hlezna	[Bar chart]					lymfatické	89
pos. zad. kon. ze zadu	[Bar chart]					sevřený	98
chodivost	[Bar chart]					nevychovující	98
výška zad. upnutí vemene	[Bar chart]					nízké	122
závěsný vaz	[Bar chart]					slabý	106
rozmíst. před. struků	[Bar chart]					od sebe	103
rozmíst. zad. struků	[Bar chart]					od sebe	95
přední upnutí vemene	[Bar chart]					volné	113
hloubka vemene	[Bar chart]					hluboké	109
délka struků	[Bar chart]					krátké	103

Zevnějšek celkem – Overall Conformation. Končetiny celkem – Feet and Legs. Vemeno celkem – Udder.

Dreamer je nepřibuzým redem s neuvěřitelně stabilními plemennými hodnotami. Hlavním bonusem je vysoká mléčná produkce z velmi dobře upnutých vemene. Dreamera lze využít i pro inseminaci jalovic. Dreamer je také vynikajícím býkem do systémů s dojírcími roboty. Hodnota jeho robotického indexu činí v Německu 115.



Matka/dam Bellevue 7 VG 85



**MLÉKO A VEMENA NEPŘÍBUZNOST**  
**CZECH MARKET ONLY**



## NATURAL, SPOL. S R. O.

CHOVATELŮ 413, 252 09 HRADIŠTKO POD MEDNÍKEM

TEL.: +420 257 740 348,

E-MAIL: [NATURAL@NATURALGEN.CZ](mailto:NATURAL@NATURALGEN.CZ)

[WWW.NATURALGEN.CZ](http://WWW.NATURALGEN.CZ), FACEBOOK: NATURAL SPOL. S R. O.

OBJEDNÁVKY: VEDOUČÍ – ING. ANDREA KALINOVÁ, TEL.: 731 443 566

E-MAIL: [OBJEDNÁVKY@NATURALGEN.CZ](mailto:OBJEDNÁVKY@NATURALGEN.CZ)

### HLAVNÍ ŠLECHTITEL DOJENÉHO SKOTU:

Ing. Josef Šlejtr, tel.: 603 109 542, e-mail: [slejtr@naturalgen.cz](mailto:slejtr@naturalgen.cz)

### HLAVNÍ ŠLECHTITEL MASNÉHO SKOTU:

Ing. Vladimír Chyčka, tel.: 604 909 692, e-mail: [chycka@naturalgen.cz](mailto:chycka@naturalgen.cz)

### ODCHOVNÁ PLEMENNÝCH BYKŮ OSÍK U LITOMYSLE

Osík 80, 569 67 Osík u Litomyšle

Alena Kopecká, tel.: 604 296 618, e-mail: [osik@naturalgen.cz](mailto:osik@naturalgen.cz)

Ing. Jiří Hojer, ředitel společnosti, tel.: 731 188 873, e-mail: [hajer@naturalgen.cz](mailto:hajer@naturalgen.cz)

[www.opbosk.cz](http://www.opbosk.cz)

#### STŘEDISKO BLANSKO:

vedoucí: Zdeněk Měšťan, tel.: 608 883 820,

e-mail: [mestan@naturalgen.cz](mailto:mestan@naturalgen.cz)

#### STŘEDISKO HRADEC KRALOVÉ:

vedoucí: Ing. Bohumír Beneš, tel.: 605 249 360,

e-mail: [benes@naturalgen.cz](mailto:benes@naturalgen.cz)

#### STŘEDISKO KUTNÁ HORA:

Svatý Mikuláš 139, 284 01 Kutná Hora

vedoucí: Bc. Jana Skálová, tel.: 724 719 041,

e-mail: [skalova@naturalgen.cz](mailto:skalova@naturalgen.cz)

#### STŘEDISKO LIBEREC:

Chodská 7, 460 10 Liberec, tel.: 486 142 190

vedoucí: Ing. Michal Rutte, tel.: 602 457 491

účetní: Alena Kresničerová, tel.: 602 450 579

e-mail: [liberec@naturalgen.cz](mailto:liberec@naturalgen.cz)

šlechtitelka: Ing. Zdenka Kabátková, tel.: 724 259 529,

e-mail: [kabatkova@naturalgen.cz](mailto:kabatkova@naturalgen.cz)

#### STŘEDISKO PÍSEK:

vedoucí: Zbyněk Hašpl, tel.: 602 653 062,

e-mail: [haspl@naturalgen.cz](mailto:haspl@naturalgen.cz)

#### STŘEDISKO TÁBOR:

Ekonomické služby, želeč 196, 391 74 Želeč

Věra Nechvátalová, tel.: 602 486 158,

e-mail: [tabor@naturalgen.cz](mailto:tabor@naturalgen.cz)

#### STŘEDISKO PRACHATICE:

vedoucí: Ing. Jan Švácha, tel.: 603 535 269,

e-mail: [svacha@naturalgen.cz](mailto:svacha@naturalgen.cz)

#### STŘEDISKO HORAŽDŮVICE – MALÝ BOR:

Malý Bor 144, 341 01 Horaždovice

vedoucí: Ing. Jitka Halmlová,

tel.: 602 326 859, e-mail: [halmlova@naturalgen.cz](mailto:halmlova@naturalgen.cz)

#### STŘEDISKO ROKYCANY – SIRÁ:

Sirá – Bukov 67, 337 01 Rokycany

vedoucí: Petr Novák, tel.: 734 753 010, 602 123 489,

e-mail: [novak@naturalgen.cz](mailto:novak@naturalgen.cz)

#### pracoviště TACHOV:

Zdeněk Sovka, tel.: 723 087 709,

e-mail: [tachov@naturalgen.cz](mailto:tachov@naturalgen.cz)

#### pracoviště STŘÍBRŮ:

Bc. Lenka Ryšávková, tel.: 736 770 748,

e-mail: [rysavaz@naturalgen.cz](mailto:rysavaz@naturalgen.cz)

#### STŘEDISKO SEVERNÍ MORAVA:

vedoucí: Ing. Renáta Kolovratová, tel.: 733 124 443,

e-mail: [kolovratova@naturalgen.cz](mailto:kolovratova@naturalgen.cz)

#### STŘEDISKO SULEJOVICE, DUBÁ a LOUNY:

Kapliřova 233, 411 11 Sulejovice

vedoucí: Ing. Gabriela Gahlerová,

tel.: 734 255 457, e-mail: [gahlerova@naturalgen.cz](mailto:gahlerova@naturalgen.cz)

účetní: Linda Dědková, tel.: 737 413 781,

e-mail: [roudnice@naturalgen.cz](mailto:roudnice@naturalgen.cz)

#### STŘEDISKO VLAŠIM:

vedoucí: Ing. Tomáš Hanousek, tel.: 777 739 689,

e-mail: [hanousek@naturalgen.cz](mailto:hanousek@naturalgen.cz)

#### STŘEDISKO ŽDĚR NAD SAZAVOU:

vedoucí: Ing. Miroslav Toušek, tel.: 606 711 696,

e-mail: [totusek@naturalgen.cz](mailto:totusek@naturalgen.cz)

#### STŘEDISKO TŘEBÍČ:

vedoucí: Ing. Vladimír Chyčka, tel.: 604 909 692,

e-mail: [chycka@naturalgen.cz](mailto:chycka@naturalgen.cz)

#### CENTRÁLA HRADIŠTKO:

Chovatelů 413, 252 09 Hradištko pod Medníkem

Ing. Jiří Hojer, ředitel společnosti,

tel.: 731 188 873, e-mail: [hajer@naturalgen.cz](mailto:hajer@naturalgen.cz)

Ing. Hana Štráfeldová, export-impport,

tel.: +420 602 350 959, e-mail: [hana@naturalgen.cz](mailto:hana@naturalgen.cz)

Ing. Michaela Svobodová, obchodní manažerka,

tel.: +420 605 865 041, e-mail: [svobodova@naturalgen.cz](mailto:svobodova@naturalgen.cz),

[export@naturalgen.cz](mailto:export@naturalgen.cz)

Vaclav Hašek rml, ekonom,

tel.: 797 657 532, e-mail: [hasekrml@naturalgen.cz](mailto:hasekrml@naturalgen.cz)

Pavel Kubec, manažer provozu,

tel.: 723 791 769, e-mail: [kubec@naturalgen.cz](mailto:kubec@naturalgen.cz)