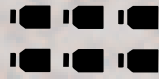


NATURAL



NATURAL
2021

CHCETE ZLEPŠIT...?



MLÉKO: TIMUR (4), HELIKON (5), TURBON (3)

% TUKU: IRREGUT P (14), SEMTEX (10), SYMME (20)

% BÍLKOVIN: TAIFUN (8), IRREGUT P (14), SIGNAL (11)



SOMATICKE BUNKY: WINGS (12), HOLGERSSON (9), TURBON (3)



MASO: SIGNAL (1), DAVIS (7), TURBON (3)



DOJITELNOST:
MOGUL (13), HELIKON (5), TIMUR (4)



PORODY PRÍMÉ:
HURLY (18), SEMTEX (10),
MOGUL (13)



PLODNOST PRÍMÁ:
MOGUL (13), SEMTEX (10),
DAILY (16)



DLOUHOVĚKOST:
MOGUL (13),
VILLEROY (17),
SPICE (21)

FIT

FIT:
TURBON (3),
HURLY (18),
SPICE (21)

strakatá plemena

KAPACITA:

DAVIS (7), DAILY (16), HOLGERSSON (9)

RÁMEC:

DAILY (16), DAVIS (7),
HOLGERSSON (9)

OSVALENÍ:

IRREGUT P (14), MILES P (6),
WINGS (12)

ZADNÍ VEMENO:

MOGUL (13), SYMME (20),
DAILY (16)

ZÁVĚSNÝ VAZ:

MOGUL (13), DAILY (16),
SYMME (20)

VEMENO CELKEM:

SPICE (21), DAILY (16),
TIMUR (4)

PŘEDNÍ VEMENO:

TURBON (3), SPICE (21), TIMUR (4)

ROZMÍSTĚNÍ PŘEDNÍCH STRUKŮ:

MOGUL (13), SPICE (21)

KONČETINY CELKEM:

HURLY (18), DAILY (16),
HOLGERSSON (9)

Matka býků Osteen, Oficir a Mogul JHB Eva 3
G+ 83, chov: Farma Javorné

TURBON

JHB Turbon
CZ 803494053
*26. 9. 2019

HCH-090

FLECKVIEH

Diagonála otců:

| | | | | |
|-----------------|---|-----------------|---|--------------------|
| Hurly | X | Walk | X | Glorie |
| (Hulkor x Segó) | | (Watt x Reumut) | | (Vanstein x Zahaj) |

M: JHB Gabi 6 1 298 **8040 4,42** 355 **3,66** 294 G+ 84
MM: JHB Gabi 5 4 305 **12448 3,82** 475 **3,56** 443 VG 85

GENOMICKÉ PLEMENNÉ HODNOTY/ GENOMIC BREEDING VALUES 8/2020 (DAC)

| | | |
|-------------------------------|----------------------|-----------------------|
| GZW (celk. sel. index) | GZW (total) | 136 (65 %) |
| MW (mléčný index) | MW (milk) | 123 (70 %) |
| FW (masný index) | FW (beef) | 122 (65 %) |
| FIT (index zdraví) | FIT (fitness) | 116 (69 %) |
| Mléko | Milk | +1106 kg |
| Tuk | Fat | -0,17 % +31 kg |
| Bílkoviny | Protein | -0,06 % +34 kg |
| Netto přírůstek | Net daily gain | 115 |
| Jatečná výtěžnost | Carcasse perc. | 120 |
| Jatečné třídy | EUROP trade cl. | 115 |
| Dlouhověkost | Longevity | 116 (70 %) |
| Perzistence | Persistency | 102 (70 %) |
| Somatické buňky | Somatic cells | 109 (69 %) |
| Zdraví vemene | Udder health | 110 (72 %) |
| Dojitelnost | Milkability | 104 (69 %) |
| Plodnost dcer | D. fertility | 109 (51 %) |
| Plodnost pat. | Pat. fertility | - |
| Snadnost telení (pat./mat.) | Calving easy | 109 (61 %)/103 (57 %) |
| Vitalita | Vitality | 109 (56 %) |



DAC (genomické plemenné hodnoty) 8/2020

| | | | | | | | | |
|-------------------------|---------------------|----|----|-----|-----|-----|----------------|------------|
| rámec | malý | 76 | 88 | 100 | 112 | 124 | velký | 96 |
| osvalení | slabé | | | | | | vysoké | 95 |
| končetiny celkem | nevyhovující | | | | | | ideální | 104 |
| vemeno celkem | nevyhovující | | | | | | ideální | 115 |
| výška v kříži | malá | | | | | | velká | 96 |
| délka těla | krátké | | | | | | douhé | 96 |
| šířka zádě | úzká | | | | | | široká | 98 |
| hloubka středotrupí | mělké | | | | | | hluboké | 99 |
| sklon zádě | zdvižená | | | | | | sražená | 96 |
| postoj končetin | strmý | | | | | | šavlovitý | 103 |
| charakter hlezna | hrubý | | | | | | suchý | 111 |
| spěnka | měkká | | | | | | strmá | 95 |
| paznehty – patka | nízká | | | | | | vysoká | 104 |
| délka předního vemene | krátké | | | | | | douhé | 106 |
| délka zad. upnutí vem. | krátké | | | | | | douhé | 94 |
| upnutí předního vemene | volné | | | | | | pevné | 114 |
| závěsný vaz | slabý | | | | | | výrazný | 107 |
| hloubka vemene | hluboké | | | | | | mělké | 108 |
| délka struků | krátké | | | | | | douhé | 91 |
| tloušťka struků | tenké | | | | | | silné | 97 |
| rozmístění př. struků | od sebe | | | | | | k sobě | 116 |
| postavení struků | do stran | | | | | | do středu | 112 |
| čistota vemene | pastruky | | | | | | bez závad | 102 |

Rámec – Frame. Osvalení – Muscularity. Končetiny celkem – Feet and Legs. Vemeno celkem – Udder.

Turbon je produktem domácího šlechtění a narodil se v Zemědělské a.s. Horní Bradlo. Jeho otce Hurlyho není třeba představovat, protože jej lze nalézt v tomto katalogu. Turbon je druhým nejvyšše postaveným synem Hurlyho ve společném výpočtu plemenných hodnot (ČR + Rakousko + Německo). Žádný jiný býk z domácí české krávy, nemá vyšší hodnotu celkového indexu GZW. Tedy alespoň mezi býky s dostupnými inseminacími dávkami. U Turbona si můžeme cenit také kvality matek v jeho původu. Obě krávy, matka i matka matky, mají výborný exteriér a špičkově je u nich hodnoceno zejména utváření vemene. Turbon naplňuje svými parametry požadavky na otce býků a je využíván pro inseminaci dárkyň embryí. Lze jej doporučit i pro inseminaci jalovic. Hodí se i do systémů s mléčnými roboty. Perfektní jsou i genomické předpoklady pro špičkovou masnou užitkovost synů.

Turbon is Hurly's second highest son in the joint calculation of breeding values (Czech Republic + Austria + Germany). We can also appreciate the qualities of mothers in his origin. Both cows, mother and mother of the mother, have an excellent exterior and their formation of udders is evaluated at the top level. Turbon fulfills the requirements for the father of bulls with its parameters and is used for insemination of embryo donors. He can also be recommended for insemination of heifers. He is also suitable for systems with milking robots. The genomic breeding values for meat performance of sons are also perfect.



Turbon HCH-090



Matka matky/maternal grand dam JHB Gabi 5 VG 85

✓ **OTEC BÝKŮ MLÉKO+MASO+FITNESS+VEMENA**
SIRE OF SONS MILK+BEEF+FITNESS+UDDER

TIMUR

Timur ET
CZ 070669064
*3. 11. 2019

HCH-094

FLECKVIEH

Diagonála otců:

| | | | | |
|--|---|------------------------------------|---|--|
| Herzschlag (Hutera x Wildwest) | X | Wattking (Watt x Reumut) | X | Waldbrand (Winnipeg x Malefiz) |
|--|---|------------------------------------|---|--|

M: CZ 712897961 1 305 **10404 3,83** 398 **3,53** 367 G+ 81
MM: CZ 503547961 4 305 **15698 3,66** 575 **3,63** 570 G+ 83

GENOMICKÉ PLEMENNÉ HODNOTY/ GENOMIC BREEDING VALUES 8/2020 (DAC)

| | | |
|-------------------------------|----------------------|-----------------------|
| GZW (celk. sel. index) | GZW (total) | 136 (69 %) |
| MW (mléčný index) | MW (milk) | 139 (74 %) |
| FW (masný index) | FW (beef) | 107 (68 %) |
| FIT (index zdraví) | FIT (fitness) | 101 (72 %) |
| Mléko | Milk | + 1358 kg |
| Tuk | Fat | +0,10 % +66 kg |
| Bílkoviny | Protein | -0,03 % +46 kg |
| Netto přírůstek | Net daily gain | 116 |
| Jatečná výtěžnost | Carcasse perc. | 101 |
| Jatečné třídy | EUROP trade cl. | 104 |
| Dlouhověkost | Longevity | 105 (73 %) |
| Perzistence | Persistency | 99 (74 %) |
| Somatické buňky | Somatic cells | 102 (72 %) |
| Zdraví vemene | Udder health | 102 (75 %) |
| Dojitelnost | Milkability | 114 (73 %) |
| Plodnost dcer | D. fertility | 96 (55 %) |
| Plodnost pat. | Pat. fertility | - |
| Snadnost telení (pat./mat.) | Calving easy | 101 (66 %)/109 (60 %) |
| Vitalita | Vitality | 100 (60 %) |

DAC (genomické plemenné hodnoty) 8/2020

| | 76 | 88 | 100 | 112 | 124 | | |
|-------------------------|----|----|-----|-----|-----|---------------------|--------------------|
| rámec | | | | | | malý | 104 |
| osvalení | | | | | | slabé | 92 |
| končetiny celkem | | | | | | nevyhovující | ideální 98 |
| vemeno celkem | | | | | | nevyhovující | ideální 126 |
| výška v kříži | | | | | | malá | 105 |
| délka těla | | | | | | krátké | 107 |
| šířka zadě | | | | | | úzká | 99 |
| hloubka středotrupí | | | | | | mělké | 107 |
| sklon zadě | | | | | | zdvížená | 93 |
| postoj končetin | | | | | | strmý | 94 |
| charakter hlezna | | | | | | hrubý | 97 |
| spěnka | | | | | | měkká | 95 |
| paznehty - patka | | | | | | nízká | 107 |
| délka předního vemene | | | | | | krátké | 120 |
| délka zad. upnutí vem. | | | | | | krátké | 107 |
| upnutí předního vemene | | | | | | volné | 112 |
| závěsný vaz | | | | | | slabý | 110 |
| hloubka vemene | | | | | | hluboké | 107 |
| délka struků | | | | | | krátké | 89 |
| tloušťka struků | | | | | | tenké | 96 |
| rozmístění př. struků | | | | | | od sebe | 119 |
| postavení struků | | | | | | do stran | 119 |
| čistota vemene | | | | | | pastruky | 104 |

Rámec - Frame. Osvalení - Muscularity. Končetiny celkem - Feet and Legs. Vemeno celkem - Udder.

Tak jako Turbon, i Timur je produktem domácího šlechtění. Narodil se v podniku ZD Nová Ves-Víska a jeho matka pochází z významné rodiny matek býků. Například jeho matka matky je matkou Rollse. Stejně jako v případě Turbona i u Timura platí, že žádný český býk s insemináčnickými dávkami nemá vyšší hodnotu selekčního indexu GZW. V současnosti je Timur vůbec nejlepším synem známého Herzschlaga a v porovnání se svým otcem je výrazně lepší především pokud jde znaky fitness a plodnosti dcer. Timur je na prvním místě extrémním zlepšovatelem produkce. Pouze jeden býk v populaci má vyšší plemennou hodnotu pro produkci kg mléčných bílkovin. Vynikající je celková plemenná hodnota pro utváření vemene. Také s Timurem počítáme jako s otcem býků.

The mother of Timur comes from an important family of bull mothers. For example, his mother's mother is Rolls' mother. Timur is the best son of the well-known Herzschlag and, compared to his father, he is better in terms of fitness and fertility of the daughters. Timur is an extreme improver of milk production. Only one bull in the population has a higher breeding value for the production of kg of milk protein. The overall breeding value for udder formation is excellent too. Timur will be used as a sire of sons.



Timur HCH-094



SUPER MLÉČNÁ PRODUKCE VEMENA

EXTREME HIGH MILK PRODUCTION UDDERS

HELIKON

Helikon
DE 954609373
*27. 2. 2019

HCH-078

FLECKVIEH

Diagonála otců:

| Herzpochen | X | Hurly | X | Imposium |
|------------------------|---|-----------------|---|-----------------|
| (Herzschlag x Vanadin) | | (Hulkor x Sego) | | (Regio x Romen) |

M: Leila 1 305 **9884 4,6** 453 **3,4** 332
MM: Leni 4 305 **9854 4,9** 483 **3,5** 346

GENOMICKÉ PLEMENNÉ HODNOTY/ GENOMIC BREEDING VALUES 8/2020 (DAC)

| | | |
|-------------------------------|----------------------|-----------------------|
| GZW (celk. sel. index) | GZW (total) | 138 (61 %) |
| MW (mléčný index) | MW (milk) | 128 (67 %) |
| FW (masný index) | FW (beef) | 110 (59 %) |
| FIT (index zdraví) | FIT (fitness) | 115 (65 %) |
| Mléko | Milk | +1016 kg |
| Tuk | Fat | -0,01 % +41 kg |
| Bílkoviny | Protein | 0,00 % +36 kg |
| Netto přírůstek | Net daily gain | 116 |
| Jatečná výtěžnost | Carcasse perc. | 106 |
| Jatečné třídy | EUROP trade cl. | 104 |
| Dlouhověkost | Longevity | 116 (66 %) |
| Perzistence | Persistency | 120 (67 %) |
| Somatické buňky | Somatic cells | 102 (65 %) |
| Zdraví vemene | Udder health | 105 (68 %) |
| Dojitelnost | Milkability | 119 (65 %) |
| Plodnost dcer | D. fertility | 97 (44 %) |
| Plodnost pat. | Pat. fertility | - |
| Snadnost telení (pat./mat.) | Calving easy | 115 (63 %)/111 (54 %) |
| Vitalita | Vitality | 113 (57 %) |



DAC (genomické plemenné hodnoty) 8/2020

| | 76 | 88 | 100 | 112 | 124 | | |
|-------------------------|-------------|----|-----|-----|-----|---------------------|----------------|
| rámec | [Bar chart] | | | | | malý | velký |
| osvalení | [Bar chart] | | | | | slabé | vysoké |
| končetiny celkem | [Bar chart] | | | | | nevyhovující | ideální |
| vemeno celkem | [Bar chart] | | | | | nevyhovující | ideální |
| výška v kříži | [Bar chart] | | | | | malá | velká |
| délka těla | [Bar chart] | | | | | krátké | dlouhé |
| šířka zádě | [Bar chart] | | | | | úzká | široká |
| hloubka středotrupí | [Bar chart] | | | | | mělké | hluboké |
| sklon zádě | [Bar chart] | | | | | zdvížená | sražená |
| postoj končetin | [Bar chart] | | | | | strmý | šavlovitý |
| charakter hlezna | [Bar chart] | | | | | hrubý | suchý |
| spěnka | [Bar chart] | | | | | měkká | strmá |
| paznehty – patka | [Bar chart] | | | | | nízká | vysoká |
| délka předního vemene | [Bar chart] | | | | | krátké | dlouhé |
| délka zad. upnutí vem. | [Bar chart] | | | | | krátké | dlouhé |
| upnutí předního vemene | [Bar chart] | | | | | volné | pevné |
| závěsný vaz | [Bar chart] | | | | | slabý | výrazný |
| hloubka vemene | [Bar chart] | | | | | hluboké | mělké |
| délka struků | [Bar chart] | | | | | krátké | dlouhé |
| tloušťka struků | [Bar chart] | | | | | tenké | silné |
| rozmístění př. struků | [Bar chart] | | | | | od sebe | k sobě |
| postavení struků | [Bar chart] | | | | | do stran | do středu |
| čistota vemene | [Bar chart] | | | | | pastruky | bez závad |

Rámec – Frame. Osvalení – Muscularity. Končetiny celkem – Feet and Legs. Vemeno celkem – Udder.

Helikon je velmi rychlým synem svého otce Herzpochena. Herzpochen v sobě kombinuje špičkový mléčný výkon svého otce Herzschlaga a úžasné geny pro masnou užitkovost jeho matky Bandity, plné sestry dvou specialistů na PH pro maso, býků Vestel (FW 128) a Vitamin (FW 132). Protože je Helikon již vnukem výborného Hurlyho, tak je rychlost šlechtění patrná i z mateřské části Helikonova rodokmenu. Otec býků Hurly sem přináší především výbornou úroveň znaků fitness a alternativní krevní skladbu. Matka i matka matky mají velmi dobrou užitkovost a celá rodina je chovatelem ceněna. Helikonovy genomické výsledky jsou fantastické. Zlepšuje naprostou většinu znaků. Helikon je výrazným zlepšovatelem kg mléka a zlepšuje všechny znaky masné užitkovosti. Je výrazným zlepšovatelem znaků fitness, pouze pokud jde o plodnost dcer je průměrným býkem. Očekáváme dcery žádoucího středního rámce, dostatečného osvalení, s bezproblémovým utvářením končetin. Pokud jde o znaky utváření vemene, patří Helikon mezi nejlepší býky v populaci. Přes očekávanou vysokou mléčnou produkci, by si vemena měla zachovat plytkost a pevnost upnutí. Helikon je doporučením hodným býkem pro inseminaci jalovic a proto nebude mít omezení při inseminaci dárkyň embryí. Z pochopitelných důvodů je Helikon využíván jako otec býků.

Helikon is the very fast son of his father Herzpochen. Herzpochen combines the top milk performance of his father Herzschlag and the amazing genes for the meat performance of his mother Bandita, the full sister of 2 meat specialists for meat, the bulls Vestel (FW 128) and Vitamin (FW 132). Because Helikon is already the grandson of the excellent Hurly, the speed of breeding is also evident from the mother part of Helikon's pedigree. Hurly brings here above all an excellent level of fitness traits and an alternative blood. Helikon's genomic results are fantastic. Improves the vast majority of breeding values. Helikon is a significant improver of kg of milk and improves all of meat yield traits. He is a significant improver of fitness traits, only in terms of daughter fertility is the average bull. We expect daughters of the desired middle frame, sufficient musculature, with trouble-free formation of the feet and legs. Helikon is one of the best bulls in the population in terms of udder composite. Despite the expected high milk production, the udders should retain shallowness and firmness. Helikon is a recommended bull for insemination of heifers and therefore will have no restrictions on insemination of embryo donors. For obvious reasons, Helikon is used as the father of bulls.



Helikon HCH-078

MILES P

MOR-297

Miles Pp
DE 953976138
*26. 11. 2018

FLECKVIEH

Diagonála otců:

| | | | | |
|-----------------------|---|------------------|---|-------------------|
| Moremi PP | X | Echt | X | Reumut |
| (Mahango x Marmor PS) | | (Everest x Rave) | | (Raufbold x Ruap) |

M: Resi 1 305 **9277 4,6** 423 **3,6** 334
MM: Rexa 4 305 **9984 4,7** 468 **3,5** 347

GENOMICKÉ PLEMENNÉ HODNOTY/ GENOMIC BREEDING VALUES 8/2020 (DAC)

| | | |
|-------------------------------|----------------------|-----------------------|
| GZW (celk. sel. index) | GZW (total) | 125 (61 %) |
| MW (mléčný index) | MW (milk) | 119 (66 %) |
| FW (masný index) | FW (beef) | 112 (63 %) |
| FIT (index zdraví) | FIT (fitness) | 113 (65 %) |
| Mléko | Milk | +572 kg |
| Tuk | Fat | +0,09 % +32 kg |
| Bílkoviny | Protein | +0,01 % +21 kg |
| Netto přírůstek | Net daily gain | 109 |
| Jatečná výtěžnost | Carcasse perc. | 103 |
| Jatečné třídy | EUROP trade cl. | 116 |
| Dlouhověkost | Longevity | 110 (65 %) |
| Perzistence | Persistency | 112 (66 %) |
| Somatické buňky | Somatic cells | 99 (64 %) |
| Zdraví vemene | Udder health | 101 (67 %) |
| Dojitelnost | Milkability | 102 (64 %) |
| Plodnost dcer | D. fertility | 117 (43 %) |
| Plodnost pat. | Pat. fertility | - |
| Snadnost telení (pat./mat.) | Calving easy | 107 (63 %)/105 (56 %) |
| Vitalita | Vitality | 99 (57 %) |

DAC (genomické plemenné hodnoty) 8/2020

| | 76 | 88 | 100 | 112 | 124 | | | |
|-------------------------|-------------|----|-----|-----|-----|--------------|-----------|------------|
| rámec | [Bar chart] | | | | | malý | velký | 101 |
| osvalení | [Bar chart] | | | | | slabé | vysoké | 112 |
| končetiny celkem | [Bar chart] | | | | | nevyhovující | ideální | 102 |
| vemeno celkem | [Bar chart] | | | | | nevyhovující | ideální | 113 |
| výška v kříži | [Bar chart] | | | | | malá | velká | 97 |
| délka těla | [Bar chart] | | | | | krátké | douhé | 102 |
| šířka zadě | [Bar chart] | | | | | úzká | široká | 106 |
| hloubka středotrupí | [Bar chart] | | | | | mělké | hluboké | 108 |
| sklon zadě | [Bar chart] | | | | | zdvižená | sražená | 105 |
| postoj končetin | [Bar chart] | | | | | strmý | šavlovitý | 93 |
| charakter hlezna | [Bar chart] | | | | | hrubý | suchý | 93 |
| spěnka | [Bar chart] | | | | | měkká | strmá | 101 |
| paznehty – patka | [Bar chart] | | | | | nízká | vysoká | 111 |
| délka předního vemene | [Bar chart] | | | | | krátké | douhé | 109 |
| délka zad. upnutí vem. | [Bar chart] | | | | | krátké | douhé | 105 |
| upnutí předního vemene | [Bar chart] | | | | | volné | pevné | 102 |
| závěsný vaz | [Bar chart] | | | | | slabý | výrazný | 102 |
| hloubka vemene | [Bar chart] | | | | | hluboké | mělké | 100 |
| délka struků | [Bar chart] | | | | | krátké | douhé | 102 |
| tloušťka struků | [Bar chart] | | | | | tenké | silné | 101 |
| rozmístění př. struků | [Bar chart] | | | | | od sebe | k sobě | 112 |
| postavení struků | [Bar chart] | | | | | do stran | do středu | 106 |
| čistota vemene | [Bar chart] | | | | | pastruky | bez závad | 103 |

Rámec – Frame. Osvalení – Muscularity. Končetiny celkem – Feet and Legs. Vemeno celkem – Udder.

Miles je heterozygotně bezrohým strakatým býkem a proto v případě využití na rohaté plemence, můžeme očekávat polovinu bezrohých potomků. Gen bezrohosti do jeho původu přinesl Moremi, který je dovážený také do Česka. Na rozdíl od Moremiho, je Miles zlepšovatelem utváření vemene. Díky své komplexnosti patří Miles mezi nejlepší dostupné bezrohé strakaté plemeny. Zlepšuje jak mléko, mléčné složky a masnou užitkovost, tak i plošně znaky zdraví. Vysoce si ceníme zejména jeho vynikající plemenné hodnoty pro plodnost dcer. Žádnou chybu nenajdeme ani u znaků zevnějšku. Musíme vyzdvihnout jeho výborné předpoklady pro pevnost předního upnutí vemene. Jde o jednoho z mála býků s optimálním rámcem, sklonem zádi, zaúhlením končetin a délkou, tloušťkou a rozmístěním struků. Miles se skvěle hodí například pro inseminaci dcer Mogula, ale díky své kompletnosti jej můžeme doporučit na dcery širokého spektra býků. V přípařovací plánu není třeba zohledňovat žádné nežádoucí geny ani haplotypy. Podle odhadu genomických plemenných hodnot, by měl být Miles použitelný i pro inseminaci jalovic.

Miles is a heterozygous hornless fleckvieh bull and therefore in the case of use on horned cows, we can expect half of the hornless offspring. The source of polled gene is his father Moremi. Unlike Moremi, Miles is an udder improver. Due to its completeness, Miles is one of the best available polled fleckvieh bulls. He improves milk, milk components and meat performance, as well as general fitness traits. We especially appreciate his excellent breeding values for daughter fertility. We will not find any mistake in the portfolio of traits too. We must emphasize his excellent preconditions for the strength of the front udder attachment. He is one of the few bulls with an optimal frame, rump angle, feet and legs, thickness and placement of the teats. Thanks to his completeness, we can recommend Miles to the daughters of a wide range of bulls. No undesired genes or haplotypes need to be considered in the mating plan. According to the estimation of genomic breeding values, Miles should also be usable for insemination of heifers.



Miles MOR-297

**GENETICKY BEZROHÝ
COMPLETE POLLED BULL**

Davis
DE 954523877
*16. 6. 2019

BA-135

FLECKVIEH

Diagonála otců:

| | | | | |
|----------------------------------|---|--|---|--------------------------------------|
| Darwin (Dax x Everest) | X | Herzschlag (Hutera x Wildwest) | X | Dryland (Didimus x Malibu) |
|----------------------------------|---|--|---|--------------------------------------|

M: Liana 1 305 **10358 4,0** 416 **3,3** 337
MM: Liane 1 305 **9162 3,5** 317 **3,3** 306

GENOMICKÉ PLEMENNÉ HODNOTY/ GENOMIC BREEDING VALUES 8/2020 (DAC)

| | | |
|-------------------------------|----------------------|----------------------|
| GZW (celk. sel. index) | GZW (total) | 129 (61 %) |
| MW (mléčný index) | MW (milk) | 126 (67 %) |
| FW (masný index) | FW (beef) | 124 (57 %) |
| FIT (index zdraví) | FIT (fitness) | 96 (65 %) |
| Mléko | Milk | +1154 kg |
| Tuk | Fat | -0,16 % +34 kg |
| Bílkoviny | Protein | -0,02 % +40 kg |
| Netto přírůstek | Net daily gain | 128 |
| Jatečná výtěžnost | Carcasse perc. | 116 |
| Jatečné třídy | EUROP trade cl. | 114 |
| Dlouhověkost | Longevity | 102 (65 %) |
| Perzistence | Persistency | 103 (67 %) |
| Somatické buňky | Somatic cells | 97 (64 %) |
| Zdraví vemene | Udder health | 95 (67 %) |
| Dojitelnost | Milkability | 112 (65 %) |
| Plodnost dcer | D. fertility | 87 (44 %) |
| Plodnost pat. | Pat. fertility | - |
| Snadnost telení (pat./mat.) | Calving easy | 99 (63 %)/104 (51 %) |
| Vitalita | Vitality | 103 (55 %) |

| | | | | | | | | |
|-------------------------|---------------------|----|----|-----|-----|-----|----------------|------------|
| rámeč | malý | 76 | 88 | 100 | 112 | 124 | velký | 113 |
| osvalení | slabé | | | | | | vysoké | 97 |
| končetiny celkem | nevyhovující | | | | | | ideální | 110 |
| vemeno celkem | nevyhovující | | | | | | ideální | 113 |
| výška v kříži | malá | | | | | | velká | 114 |
| délka těla | krátké | | | | | | dlouhé | 112 |
| šířka zadě | úzká | | | | | | široká | 105 |
| hloubka středotrupí | mělké | | | | | | hluboké | 101 |
| sklon zadě | zdvížená | | | | | | sražená | 109 |
| postoj končetin | strmý | | | | | | šavlovitý | 93 |
| charakter hlezna | hrubý | | | | | | suchý | 105 |
| spěnka | měkká | | | | | | strmá | 108 |
| paznehty – patka | nízká | | | | | | vysoká | 112 |
| délka předního vemene | krátké | | | | | | dlouhé | 108 |
| délka zad. upnutí vem. | krátké | | | | | | dlouhé | 109 |
| upnutí předního vemene | volné | | | | | | pevné | 99 |
| závěsný vaz | slabý | | | | | | výrazný | 101 |
| hloubka vemene | hluboké | | | | | | mělké | 100 |
| délka struků | krátké | | | | | | dlouhé | 86 |
| tloušťka struků | tenké | | | | | | silné | 90 |
| rozmístění př. struků | od sebe | | | | | | k sobě | 108 |
| postavení struků | do stran | | | | | | do středu | 120 |
| čistota vemene | pastruky | | | | | | bez závad | 104 |

Rámeč – Frame. Osvalení – Muscularity. Končetiny celkem – Feet and Legs. Vemeno celkem – Udder.

Davis je býkem orientovaným na výkon. Je to proto, že nabízí špičkové plemenné hodnoty pro mléčnou i masnou produkci. Proti průměru je pak slabší jeho nákladová stránka spektra jeho plemenných hodnot. Tu tvoří zejména znaky fitness a plodnosti. Očekávejme mimořádně výkonné dcery středního až většího tělesného rámce s velmi dobře utvářenými končetinami a vemeny.

Davis is a high yield oriented bull. This is because of his top breeding values for milk and beef production. Compared to the average, his cost side of the spectrum of of breeding values is a bit weaker. This consists mainly of breeding values for fitness and fertility. We can expect extremely productive daughters of medium to large body frame with very well formed feet and legs and udders.



Davis BA-135

Diagonála otců:

| | | | | |
|-------------------------------------|---|-----------------------------------|---|--------------------------------------|
| Vertigo (Vollwert x Vogt) | X | Ricki (Romello x Randy) | X | Ratgeber (Ralbit x Hodach) |
|-------------------------------------|---|-----------------------------------|---|--------------------------------------|

M: JHB Jana 4 3 305 **8714 5,41** 471 **5,14** 448 G+ 83
MM: JHB Jana 1 2 305 **11975 4,07** 487 **3,52** 422 G+ 84

GENOMICKÉ PLEMENNÉ HODNOTY/ GENOMIC BREEDING VALUES 8/2020 (DAC)

| | | |
|-------------------------------|----------------------|-----------------------|
| GZW (celk. sel. index) | GZW (total) | 114 (64 %) |
| MW (mléčný index) | MW (milk) | 106 (69 %) |
| FW (masný index) | FW (beef) | 104 (68 %) |
| FIT (index zdraví) | FIT (fitness) | 111 (66 %) |
| Mléko | Milk | -55 kg |
| Tuk | Fat | +0,08 % +4 kg |
| Bílkoviny | Protein | +0,19 % +13 kg |
| Netto přírůstek | Net daily gain | 109 |
| Jatečná výtěžnost | Carcasse perc. | 102 |
| Jatečné třídy | EUROP trade cl. | 102 |
| Dlouhověkost | Longevity | 112 (66 %) |
| Perzistence | Persistency | 98 (69 %) |
| Somatické buňky | Somatic cells | 108 (68 %) |
| Zdraví vemene | Udder health | 111 (71 %) |
| Dojitelnost | Milkability | 100 (69 %) |
| Plodnost dcer | D. fertility | 103 (44 %) |
| Plodnost pat. | Pat. fertility | - |
| Snadnost telení (pat./mat.) | Calving easy | 110 (66 %)/107 (55 %) |
| Vitalita | Vitality | 101 (59 %) |

| | 76 | 88 | 100 | 112 | 124 | | |
|-------------------------|----|----|-----|-----|-----|---------------------|------------|
| rámec | | | | | | malý | 93 |
| osvalení | | | | | | slabé | 101 |
| končetiny celkem | | | | | | nevyhovující | 104 |
| vemeno celkem | | | | | | nevyhovující | 120 |
| výška v kříži | | | | | | malá | 94 |
| délka těla | | | | | | krátké | 98 |
| šířka zadě | | | | | | úzká | 91 |
| hloubka středotrupí | | | | | | mělké | 89 |
| sklon zadě | | | | | | zdvížená | 97 |
| postoj končetin | | | | | | strmý | 94 |
| charakter hlezna | | | | | | hrubý | 100 |
| spěnka | | | | | | měkká | 101 |
| paznehty - patka | | | | | | nízká | 105 |
| délka předního vemene | | | | | | krátké | 101 |
| délka zad. upnutí vem. | | | | | | krátké | 88 |
| upnutí předního vemene | | | | | | volné | 100 |
| závěsný vaz | | | | | | slabý | 105 |
| hloubka vemene | | | | | | hluboké | 117 |
| délka struků | | | | | | krátké | 93 |
| tloušťka struků | | | | | | tenké | 101 |
| rozmístění př. struků | | | | | | od sebe | 113 |
| postavení struků | | | | | | do stran | 107 |
| čistota vemene | | | | | | pastruky | 97 |
| | | | | | | velký | 93 |
| | | | | | | vysoká | 101 |
| | | | | | | ideální | 104 |
| | | | | | | ideální | 120 |
| | | | | | | velká | 94 |
| | | | | | | dlouhé | 98 |
| | | | | | | široká | 91 |
| | | | | | | hluboké | 89 |
| | | | | | | sražená | 97 |
| | | | | | | šavlovitý | 94 |
| | | | | | | suchý | 100 |
| | | | | | | strmá | 101 |
| | | | | | | vysoká | 105 |
| | | | | | | dlouhé | 101 |
| | | | | | | dlouhé | 88 |
| | | | | | | pevné | 100 |
| | | | | | | výrazný | 105 |
| | | | | | | mělké | 117 |
| | | | | | | douhé | 93 |
| | | | | | | silné | 101 |
| | | | | | | k sobě | 113 |
| | | | | | | do středu | 107 |
| | | | | | | bez závad | 97 |

Rámec - Frame. Osvalení - Muscularity. Končetiny celkem - Feet and Legs. Vemeno celkem - Udder.

LAKTACE MATKY

| Poř. laktace | Za laktaci | | | | | | Index | |
|--------------|------------|------------|---------|----------|-----------|------------|-------|-------|
| | Lakt. dny | Mléko (kg) | Tuk (%) | Tuk (kg) | Bílk. (%) | Bílk. (kg) | P2:1 | Stáda |
| 01 | 289 | 6088 | 5,17 | 315 | 5,01 | 305 | 86 | 112 |
| 02 | 305 | 8163 | 5,61 | 458 | 5,27 | 430 | 95 | 132 |
| 03 | 305 | 8714 | 5,41 | 471 | 5,14 | 448 | 83 | 125 |



Taifun je jedním ze sedmi našich synů krávy JHB Jana 4 s rekordním obsahem mléčných bílkovin.

Taifun is one of seven of our sons of JHB Jana 4 with record percentages of milk protein.



Taifun RAD-577

MATKA VÍCE NEŽ 5 % BÍLKOVIN

THE MOTHER WITH MORE THAN 5 % PROTEIN

HOLGERSSON

HCH-095

Holgersson
DE 0953953550
*23. 4. 2019

FLECKVIEH

Diagonála otců:

| | | | | |
|---------------------------------------|---|--------------------------------------|---|---------------------------------------|
| Hollywood (Hutera x Manton) | X | Wobbler (Watnox x Mandela) | X | Wildwest (Winnipeg x Hippo) |
|---------------------------------------|---|--------------------------------------|---|---------------------------------------|

M: Gobi 1 305 **8237 4,97** 409 **3,62** 298
MM: Goldi 4 305 **9604 4,85** 466 **3,46** 332

GENOMICKÉ PLEMENNÉ HODNOTY/ GENOMIC BREEDING VALUES 8/2020 (DAC)

| | | |
|-------------------------------|----------------------|-----------------------|
| GZW (celk. sel. index) | GZW (total) | 133 (62 %) |
| MW (mléčný index) | MW (milk) | 126 (68 %) |
| FW (masný index) | FW (beef) | 120 (59 %) |
| FIT (index zdraví) | FIT (fitness) | 111 (65 %) |
| Mléko | Milk | +911 kg |
| Tuk | Fat | +0,04 % +41 kg |
| Bílkoviny | Protein | -0,01 % +31 kg |
| Netto přírůstek | Net daily gain | 120 |
| Jatečná výtěžnost | Carcasse perc. | 114 |
| Jatečné třídy | EUROP trade cl. | 114 |
| Dlouhověkost | Longevity | 109 (66 %) |
| Perzistence | Persistency | 97 (68 %) |
| Somatické buňky | Somatic cells | 117 (66 %) |
| Zdraví vemene | Udder health | 118 (69 %) |
| Dojitelnost | Milkability | 99 (66 %) |
| Plodnost dcer | D. fertility | 106 (44 %) |
| Plodnost pat. | Pat. fertility | - |
| Snadnost telení (pat./mat.) | Calving easy | 102 (65 %)/112 (53 %) |
| Vitalita | Vitality | 99 (58 %) |

DAC (genomické plemenné hodnoty) 8/2020

| | | | | | | | |
|-------------------------|-------------|----|-----|-----|-----|---------------------|--------------------|
| | 76 | 88 | 100 | 112 | 124 | | |
| rámec | [Bar chart] | | | | | malý | velký 121 |
| osvalení | [Bar chart] | | | | | slabé | vysoké 104 |
| končetiny celkem | [Bar chart] | | | | | nevyhovující | ideální 112 |
| vemeno celkem | [Bar chart] | | | | | nevyhovující | ideální 123 |
| výška v kříži | [Bar chart] | | | | | malá | velká 123 |
| délka těla | [Bar chart] | | | | | krátké | dlouhé 121 |
| šířka zádě | [Bar chart] | | | | | úzká | široká 113 |
| hloubka středotrupí | [Bar chart] | | | | | mělké | hluboké 106 |
| sklon zádě | [Bar chart] | | | | | zdvížená | sražená 104 |
| postoj končetin | [Bar chart] | | | | | strmý | šavlovitý 103 |
| charakter hlezna | [Bar chart] | | | | | hrubý | suchý 98 |
| spěnka | [Bar chart] | | | | | měkká | strmá 108 |
| paznehty – patka | [Bar chart] | | | | | nízká | vysoká 110 |
| délka předního vemene | [Bar chart] | | | | | krátké | dlouhé 117 |
| délka zad. upnutí vem. | [Bar chart] | | | | | krátké | dlouhé 96 |
| upnutí předního vemene | [Bar chart] | | | | | volné | pevné 112 |
| závěsný vaz | [Bar chart] | | | | | slabý | výrazný 101 |
| hloubka vemene | [Bar chart] | | | | | hluboké | mělké 117 |
| délka struků | [Bar chart] | | | | | krátké | dlouhé 87 |
| tloušťka struků | [Bar chart] | | | | | tenké | silné 95 |
| rozmístění př. struků | [Bar chart] | | | | | od sebe | k sobě 109 |
| postavení struků | [Bar chart] | | | | | do stran | do středu 109 |
| čistota vemene | [Bar chart] | | | | | pastruky | bez závad 103 |

Rámec – Frame. Osvalení – Muscularity. Končetiny celkem – Feet and Legs. Vemeno celkem – Udder.

Holgersson je býkem který nabízí výrazně kombinovaný užitkový typ a velmi dobré jsou plemenné hodnoty pro mléčnou i masnou produkci. Můžeme očekávat rámcové a dobře osvalené dcery. Větší tělesný rámec je vhodný zohlednit v přípařovacím plánu. Nadprůměrně by měly být u dcer hodnoceny končetiny a vemena. Tohoto býka lze velmi doporučit i chovatelům provozujícím výkrm býků.



Holgersson HCH-095

KOMBINOVANÝ UŽITKOVÝ TYP ZDRAVÍ VEMENE
CZECH MARKET ONLY

Diagonála otců:

| | | | | |
|--|---|-------------------------------------|---|-------------------------------------|
| Imperativ (Impression x Wille) | X | Glorie (Vanstein x Zahaj) | X | Galileo (Osmium x Levier) |
|--|---|-------------------------------------|---|-------------------------------------|

M: CZ 339891952 2 276 **9559 4,05** 387 **3,56** 340 G+ 84
MM: CZ 293114952 3 272 **10276 3,88** 399 **3,58** 368 VG 88

GENOMICKÉ PLEMENNÉ HODNOTY/ GENOMIC BREEDING VALUES 8/2020 (DAC)

| | | |
|-------------------------------|----------------------|----------------------|
| GZW (celk. sel. index) | GZW (total) | 124 (63 %) |
| MW (mléčný index) | MW (milk) | 121 (69 %) |
| FW (masný index) | FW (beef) | 111 (63 %) |
| FIT (index zdraví) | FIT (fitness) | 108 (65 %) |
| Mléko | Milk | +510 kg |
| Tuk | Fat | +0,16 % +35 kg |
| Bílkoviny | Protein | +0,07 % +24 kg |
| Netto přírůstek | Net daily gain | 102 |
| Jatečná výtěžnost | Carcasse perc. | 114 |
| Jatečné třídy | EUROP trade cl. | 106 |
| Dlouhověkost | Longevity | 108 (67 %) |
| Perzistence | Persistency | 103 (69 %) |
| Somatické buňky | Somatic cells | 104 (66 %) |
| Zdraví vemene | Udder health | 105 (68 %) |
| Dojitelnost | Milkability | 98 (66 %) |
| Plodnost dcer | D. fertility | 103 (44 %) |
| Plodnost pat. | Pat. fertility | +3 % |
| Snadnost telení (pat./mat.) | Calving easy | 117 (65 %)/98 (55 %) |
| Vitalita | Vitality | 114 (53 %) |

| | 76 | 88 | 100 | 112 | 124 | | |
|-------------------------|----|----|-----|-----|-----|---------------------|------------|
| rámec | | | | | | malý | 91 |
| osvalení | | | | | | slabé | 93 |
| končetiny celkem | | | | | | nevyhovující | 109 |
| vemeno celkem | | | | | | nevyhovující | 114 |
| výška v kříži | | | | | | malá | 89 |
| délka těla | | | | | | krátké | 93 |
| šířka zádě | | | | | | úzká | 94 |
| hloubka středotrupí | | | | | | mělké | 93 |
| sklon zádě | | | | | | zdvížená | 100 |
| postoj končetin | | | | | | strmý | 106 |
| charakter hlezna | | | | | | hrubý | 122 |
| spěnka | | | | | | měkká | 93 |
| paznehty – patka | | | | | | nízká | 97 |
| délka předního vemene | | | | | | krátké | 104 |
| délka zad. upnutí vem. | | | | | | krátké | 99 |
| upnutí předního vemene | | | | | | volné | 101 |
| závěsný vaz | | | | | | slabý | 101 |
| hloubka vemene | | | | | | hluboké | 105 |
| délka struků | | | | | | krátké | 97 |
| tloušťka struků | | | | | | tenké | 107 |
| rozmístění př. struků | | | | | | od sebe | 99 |
| postavení struků | | | | | | do stran | 108 |
| čistota vemene | | | | | | pastruky | 95 |
| | | | | | | velký | 91 |
| | | | | | | vysoké | 93 |
| | | | | | | ideální | 109 |
| | | | | | | ideální | 114 |
| | | | | | | velká | 89 |
| | | | | | | dlouhé | 93 |
| | | | | | | široká | 94 |
| | | | | | | hluboké | 93 |
| | | | | | | sražená | 100 |
| | | | | | | šavlovitý | 106 |
| | | | | | | suchý | 122 |
| | | | | | | strmá | 93 |
| | | | | | | vysoká | 97 |
| | | | | | | dlouhé | 104 |
| | | | | | | dlouhé | 99 |
| | | | | | | pevné | 101 |
| | | | | | | výrazný | 101 |
| | | | | | | mělké | 105 |
| | | | | | | dlouhé | 97 |
| | | | | | | silné | 107 |
| | | | | | | k sobě | 99 |
| | | | | | | do středu | 108 |
| | | | | | | bez závad | 95 |

Rámec – Frame. Osvalení – Muscularity. Končetiny celkem – Feet and Legs. Vemeno celkem – Udder.

Semtex je stále nejžádanějším z trojice plných bratrů Semtex, Signal a Solar. Jejich matka pochází z Nahořan a překonala svoje vrstevnice v produkci kg bílkovin na první laktaci o 26 %. Velmi dobrou produkci i hodnocení zevnějšku má i jejich matka, která již uzavřela pět pěkných laktací. Semtex vyniká především mléčnou produkcí a utvářením vemene a končetin. Na základě vlastních výsledků býka můžeme dnes velmi kladně hodnotit jeho plodnost a vhodnost pro inseminaci jalovic.

Semtex is still the best selling sire from triad of full brothers Semtex, Signal and Sollar. Semtex has got outstanding dispositions for milk production, udder conformation and feet and legs quality. He has very good own fertility and we can recommend him for insemination of heifers too.



Semtex RAD-555



Matka/dam CZ 339891952 G+ 84,
chov.: Nahořanská a.s.

Diagonála otců:

| | | | | |
|--|---|-------------------------------------|---|-------------------------------------|
| Imperativ (Impression x Wille) | X | Glorie (Vanstein x Zahaj) | X | Galileo (Osmium x Levier) |
|--|---|-------------------------------------|---|-------------------------------------|

M: CZ 339891952 2 305 **9559 4,05** 387 **3,56** 340 G+ 84
MM: CZ 293114952 3 272 **10276 3,88** 399 **3,58** 368 VG 88

GENOMICKÉ PLEMENNÉ HODNOTY/ GENOMIC BREEDING VALUES 8/2020 (DAC)

| | | |
|-------------------------------|----------------------|-----------------------|
| GZW (celk. sel. index) | GZW (total) | 120 (62 %) |
| MW (mléčný index) | MW (milk) | 113 (67 %) |
| FW (masný index) | FW (beef) | 128 (62 %) |
| FIT (index zdraví) | FIT (fitness) | 102 (64 %) |
| Mléko | Milk | +193 kg |
| Tuk | Fat | +0,16 % +21 kg |
| Bílkoviny | Protein | +0,12 % +17 kg |
| Netto přírůstek | Net daily gain | 122 |
| Jatečná výtěžnost | Carcasse perc. | 123 |
| Jatečné třídy | EUROP trade cl. | 119 |
| Dlouhověkost | Longevity | 96 (66 %) |
| Perzistence | Persistency | 93 (67 %) |
| Somatické buňky | Somatic cells | 93 (64 %) |
| Zdraví vemene | Udder health | 92 (66 %) |
| Dojitelnost | Milkability | 99 (65 %) |
| Plodnost dcer | D. fertility | 116 (42 %) |
| Plodnost pat. | Pat. fertility | - |
| Snadnost telení (pat./mat.) | Calving easy | 110 (60 %)/107 (54 %) |
| Vitalita | Vitality | 107 (52 %) |

| | | | | | | | |
|-------------------------|----|----|-----|-----|-----|---------------------|------------|
| | 76 | 88 | 100 | 112 | 124 | | |
| rámec | | | | | | malý | 99 |
| osvalení | | | | | | slabé | 102 |
| končetiny celkem | | | | | | nevyhovující | 109 |
| vemeno celkem | | | | | | nevyhovující | 97 |
| výška v kříži | | | | | | malá | 96 |
| délka těla | | | | | | krátké | 96 |
| šířka zádě | | | | | | úzká | 104 |
| hloubka středotrupí | | | | | | mělké | 103 |
| sklon zádě | | | | | | zdvížená | 101 |
| postoj končetin | | | | | | strmý | 98 |
| charakter hlezna | | | | | | hrubý | 114 |
| spěnka | | | | | | měkká | 98 |
| paznehty – patka | | | | | | nízká | 99 |
| délka předního vemene | | | | | | krátké | 107 |
| délka zad. upnutí vem. | | | | | | krátké | 105 |
| upnutí předního vemene | | | | | | volné | 98 |
| závěsný vaz | | | | | | slabý | 93 |
| hloubka vemene | | | | | | hluboké | 90 |
| délka struků | | | | | | krátké | 111 |
| tloušťka struků | | | | | | tenké | 105 |
| rozmístění př. struků | | | | | | od sebe | 98 |
| postavení struků | | | | | | do stran | 101 |
| čistota vemene | | | | | | pastruky | 90 |
| | | | | | | velký | 99 |
| | | | | | | vysoké | 102 |
| | | | | | | ideální | 109 |
| | | | | | | ideální | 97 |
| | | | | | | velká | 96 |
| | | | | | | douhé | 96 |
| | | | | | | široká | 104 |
| | | | | | | hluboké | 103 |
| | | | | | | sražená | 101 |
| | | | | | | šavlovitý | 98 |
| | | | | | | suchý | 114 |
| | | | | | | strmá | 98 |
| | | | | | | vysoká | 99 |
| | | | | | | douhé | 107 |
| | | | | | | douhé | 105 |
| | | | | | | pevné | 98 |
| | | | | | | výrazný | 93 |
| | | | | | | mělké | 90 |
| | | | | | | douhé | 111 |
| | | | | | | silné | 105 |
| | | | | | | k sobě | 98 |
| | | | | | | do středu | 101 |
| | | | | | | bez závad | 90 |

Rámec – Frame. Osvalení – Muscularity. Končetiny celkem – Feet and Legs. Vemeno celkem – Udder.

Signal má v naší nabídce ještě dva plné bratry Semtexe a Solara. Signal měl velmi dobrý přírůstek v testu na odchovně 1627 gramů a opravdu špičkové jsou zejména jeho genomické plemenné hodnoty pro masnou užitkovost. V ČR je v současnosti jeho hodnota FW 128 druhá nejvyšší a špičková je i v rámci celého společného výpočtu s Rakouskem a Německem. Signal může v některých případech zastoupit i býky masných plemen využívané v užitkovém křížení. V chovech kde není prováděna čistokrevná plemenitba na plemeno montbeliard, můžeme Signala doporučit jako zlepšovatele především jatečné hodnoty.

Signal had very good daily gain in test on performance test station – 1627 g. Also his breeding values for beef production belong to the top ones. His current FW 128 belongs to the top in the German-Austrian-Czech system. Signal can, in some cases, replace beef bulls used in beef on dairy system.



Matka/dam CZ 339891952 G+ 84,
chov.: Náhořanská a.s.

Signal RAD-554

WINGS

Wings
HR 5200929748
*6. 6. 2017

HG-465

FLECKVIEH

Diagonála otců:

| Walk | X | Worldwide | X | Rumgo |
|-----------------|---|---------------|---|-----------------|
| (Watt x Reumut) | | (Wille x Rau) | | (Rumba x Stego) |

M: Grammel 2 **8245 4,65** 383 **3,82** 315
MM: Gondola 3 **9275 4,25** 394 **3,77** 350

GENOMICKÉ PLEMENNÉ HODNOTY/ GENOMIC BREEDING VALUES 8/2020 (DAC)

| | | |
|-------------------------------|----------------------|-----------------------|
| GZW (celk. sel. index) | GZW (total) | 123 (66 %) |
| MW (mléčný index) | MW (milk) | 115 (71 %) |
| FW (masný index) | FW (beef) | 113 (66 %) |
| FIT (index zdraví) | FIT (fitness) | 112 (69 %) |
| Mléko | Milk | +360 kg |
| Tuk | Fat | +0,07 % +20 kg |
| Bílkoviny | Protein | +0,10 % +21 kg |
| Netto přírůstek | Net daily gain | 115 |
| Jatečná výtěžnost | Carcasse perc. | 101 |
| Jatečné třídy | EUROP trade cl. | 116 |
| Dlouhověkost | Longevity | 112 (69 %) |
| Perzistence | Persistency | 92 (72 %) |
| Somatické buňky | Somatic cells | 114 (69 %) |
| Zdraví vemene | Udder health | 110 (72 %) |
| Dojitelnost | Milkability | 101 (70 %) |
| Plodnost dcer | D. fertility | 115 (51 %) |
| Plodnost pat. | Pat. fertility | - |
| Snadnost telení (pat./mat.) | Calving easy | 108 (63 %)/104 (57 %) |
| Vitalita | Vitality | 98 (57 %) |

DAC (genomické plemenné hodnoty) 8/2020

| | 76 | 88 | 100 | 112 | 124 | | |
|-------------------------|----|----|-----|-----|-----|---------------------|--------------------|
| rámec | | | | | | malý | 95 |
| osvalení | | | | | | slabé | 112 |
| končetiny celkem | | | | | | nevyhovující | ideální 102 |
| vemeno celkem | | | | | | nevyhovující | ideální 103 |
| výška v kříži | | | | | | malá | 91 |
| délka těla | | | | | | krátké | 96 |
| šířka zadě | | | | | | úzká | 108 |
| hloubka středotrupí | | | | | | mělké | 106 |
| sklon zadě | | | | | | zdvížená | 93 |
| postoj končetin | | | | | | strmý | 99 |
| charakter hlezna | | | | | | hrubý | 92 |
| spěnka | | | | | | měkká | 105 |
| paznehty – patka | | | | | | nízká | 105 |
| délka předního vemene | | | | | | krátké | 109 |
| délka zad. upnutí vem. | | | | | | krátké | 102 |
| upnutí předního vemene | | | | | | volné | 100 |
| závěsný vaz | | | | | | slabý | 102 |
| hloubka vemene | | | | | | hluboké | 94 |
| délka struků | | | | | | krátké | 104 |
| tloušťka struků | | | | | | tenké | 106 |
| rozmístění př. struků | | | | | | od sebe | 107 |
| postavení struků | | | | | | do stran | 110 |
| čistota vemene | | | | | | pastruky | 103 |
| | | | | | | velký | 95 |
| | | | | | | vysoké | 112 |
| | | | | | | ideální | 102 |
| | | | | | | ideální | 103 |
| | | | | | | velká | 91 |
| | | | | | | douhé | 96 |
| | | | | | | široká | 108 |
| | | | | | | hluboké | 106 |
| | | | | | | sražená | 93 |
| | | | | | | šavlovitý | 99 |
| | | | | | | suchý | 92 |
| | | | | | | strmá | 105 |
| | | | | | | vysoká | 105 |
| | | | | | | douhé | 109 |
| | | | | | | douhé | 102 |
| | | | | | | pevné | 100 |
| | | | | | | výrazný | 102 |
| | | | | | | mělké | 94 |
| | | | | | | douhé | 104 |
| | | | | | | silné | 106 |
| | | | | | | k sobě | 107 |
| | | | | | | do středu | 110 |
| | | | | | | bez závad | 103 |

Rámec – Frame. Osvalení – Muscularity. Končetiny celkem – Feet and Legs. Vemeno celkem – Udder.

Wings se narodil v Chorvatsku, ale jeho matka je původem z Rakouska. Otcem je v ČR dobře známý Walk. Wings má solidní genomické plemenné hodnoty pro mléčnou i masnou užitkovost i pro zdraví. V porovnání se svým otcem má Wings lepší plemenné hodnoty pro obsah mléčných složek. Pokud jde o znaky zevnějšku, můžeme očekávat dobře osvalené dcery středního až menšího rámce s bezproblémově utvářenými končetinami a vemene.

Wings was born in Croatia from a cow imported from Austria. His father is well-known Walk. Wings has got outstanding breeding values for milk and beef production as well as for fitness traits. Compare to his father, Wings has got better breeding values for milk solids production. Regarding the conformation, we can expect very good muscled daughters of middle or smaller frame with faultless legs and udders.



Wings HG-465



**✓ PLODNOST DCER
FERTILITY OF DAUGHTERS**

MOGUL

JHB Mogul
CZ 706664053
*30. 12. 2013

HG-402

FLECKVIEH

Diagonála otců:

| Waldbrand | X | Valfin | X | Rau |
|----------------------|---|------------------------|---|----------------|
| (Winnipeg x Malefiz) | | (Natif JB x Imposteur) | | (Rumba x Malf) |

M: JHB Eva 3 3 305 **13301 3,64** 488 **3,50** 465 G+ 83
MM: JHB Eva 2 4 305 **11515 4,51** 519 **3,41** 393 G+ 83

PLEMENNÉ HODNOTY/BREEDING VALUES 8/2020 (DAC) 963 dcer/78 stád

| GZW (celk. sel. index) | GZW (total) | 111 (93 %) |
|-----------------------------|-------------------|----------------------|
| MW (mléčný index) | MW (milk) | 112 (99 %) |
| FW (masný index) | FW (beef) | 96 (87 %) |
| FIT (index zdraví) | FIT (fitness) | 100 (90 %) |
| Mléko | Milk | +562 kg |
| Tuk | Fat | -0,07 % +18 kg |
| Bílkoviny | Protein | -0,04 % +17 kg |
| Netto přírůstek | Net daily gain | 103 |
| Jatečná výtěžnost | Carcasse perc. | 96 |
| Jatečné třídy | EUROP trade cl. | 95 |
| Dlouhověkost | Longevity | 111 (90 %) |
| Perzistence | Persistency | 69 (99 %) |
| Somatické buňky | Somatic cells | 100 (98 %) |
| Zdraví vemene | Udder health | 101 (95 %) |
| Dojitelnost | Milkability | 118 (99 %) |
| Plodnost dcer | D. fertility | 99 (70 %) |
| Plodnost pat. CZ | Pat. fertility CZ | +1 % |
| Snadnost telení (pat./mat.) | Calving easy | 108 (99 %)/95 (96 %) |
| Vitalita | Vitality | 99 (96 %) |

DAC 8/2020 (618 dcer)

76 88 100 112 124

| | | | |
|-------------------------|---------------------|----------------|------------|
| rámec | malý | velký | 105 |
| osvalení | slabé | vysoké | 99 |
| končetiny celkem | nevyhovující | ideální | 107 |
| vemeno celkem | nevyhovující | ideální | 120 |
| výška v kříži | malá | velká | 104 |
| délka těla | krátké | dlouhé | 104 |
| šířka zádě | úzká | široká | 102 |
| hloubka středotrupí | mělké | hluboké | 113 |
| sklon zádě | zdvížená | sražená | 95 |
| postoj končetin | strmý | šavlovitý | 97 |
| charakter hlezna | hrubý | suchý | 98 |
| spěnka | měkká | strmá | 104 |
| paznehty – patka | nízká | vysoká | 113 |
| délka předního vemene | krátké | dlouhé | 99 |
| délka zad. upnutí vem. | krátké | dlouhé | 112 |
| upnutí předního vemene | volné | pevné | 111 |
| závěsný vaz | slabý | výrazný | 117 |
| hloubka vemene | hluboké | mělké | 100 |
| délka struků | krátké | dlouhé | 88 |
| tloušťka struků | tenké | silné | 91 |
| rozmístění př. struků | od sebe | k sobě | 124 |
| postavení struků | do stran | do středu | 115 |
| čistota vemene | pastruky | bez závad | 105 |

Rámec – Frame. Osvalení – Muscularity. Končetiny celkem – Feet and Legs. Vemeno celkem – Udder.

Mogul je velmi populárním býkem již od začátku své kariéry. Jde totiž o býka, na kterého bylo vždy spolehnutí. Mogul má dobré vlastní zabřezávání i bezproblémové porody. Jeho dcery velmi dobře dojí, těší se dobrému zdraví a mají i velmi dobrý exteriér. Mogul je typem plemeníka, ke kterému se chovatelé rádi opakovaně vrací. Dnes má již na svém kontě tisícovku dojících dcer a několik tisíc telat. Mogula můžeme doporučit například pro inseminaci dcer Herona nebo Lewise.

Mogul has been a very popular bull since the beginning of his career. He is a bull that has always been relied on. Mogul has a good conception and trouble-free calvings. His daughters milk very well, enjoy good health and have a very good exterior. Mogul is a type of bull, to which breeders like to return repeatedly. Today he already has a thousand of milking daughters on his account and several thousands of calves. We can recommend him for example for the insemination of the daughters of bulls Heron or Lewis.



Dcera/daughter Tereza, chov.: ZD Vysočina Zbyšov



JHB Mogul HG-402



Matka/dam JHB Eva 3 G+ 83, chov.: Zemědělská a.s., Horní Bradlo

VŠESTRANNÝ VELMI POPULÁRNÍ PLEMENÍK
VERY POPULAR ALLROUNDER

IRREGUT P

RAD-581

Irregut P*S
DE 0950075810
*10. 8. 2015

FLECKVIEH

Diagonála otců:

| | | | | |
|-------------------|---|------------------------|---|------------------|
| Irokese P | X | Mungo | X | Resolut |
| (Irola x Wyoming) | | (Manitoba x Pontius P) | | (Remont x Stego) |

M: Kipfe 3 305 **13608 4,37** 595 **3,53** 480
MM: Konny 2 305 **9263 4,18** 387 **3,13** 290

GENOMICKÉ PLEMENNÉ HODNOTY/ GENOMIC BREEDING VALUES 8/2020 (DAC)

| | | |
|-------------------------------|----------------------|-----------------------|
| GZW (celk. sel. index) | GZW (total) | 130 (83 %) |
| MW (mléčný index) | MW (milk) | 137 (91 %) |
| FW (masný index) | FW (beef) | 114 (96 %) |
| FIT (index zdraví) | FIT (fitness) | 92 (79 %) |
| Mléko | Milk | +598 kg |
| Tuk | Fat | +0,50 % +67 kg |
| Bílkoviny | Protein | +0,24 % +42 kg |
| Netto přírůstek | Net daily gain | 123 |
| Jatečná výtěžnost | Carcasse perc. | 109 |
| Jatečné třídy | EUROP trade cl. | 104 |
| Dlouhověkost | Longevity | 95 (74 %) |
| Perzistence | Persistency | 88 (91 %) |
| Somatické buňky | Somatic cells | 104 (86 %) |
| Zdraví vemene | Udder health | 104 (86 %) |
| Dojitelnost | Milkability | 99 (89 %) |
| Plodnost dcer | D. fertility | 86 (57 %) |
| Plodnost pat. | Pat. fertility | -1 % |
| Snadnost telení (pat./mat.) | Calving easy | 105 (99 %)/100 (84 %) |
| Vitalita | Vitality | 102 (93 %) |

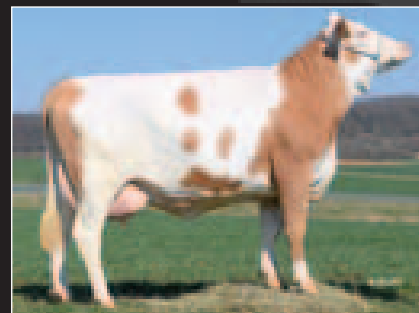
DAC 8/2020 (55 dcer)

76 88 100 112 124

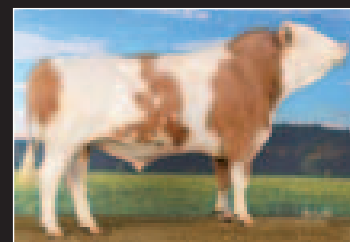
| | | | |
|-------------------------|--------------|----------------|------------|
| rámec | malý | velký | 108 |
| osvalení | slabé | vysoké | 111 |
| končetiny celkem | nevyhovující | ideální | 101 |
| vemeno celkem | nevyhovující | ideální | 111 |
| výška v kříži | malá | velká | 105 |
| délka těla | krátké | dlouhé | 112 |
| šířka zadě | úzká | široká | 107 |
| hloubka středotrupí | mělké | hluboké | 108 |
| sklon zadě | zdvížená | sražená | 104 |
| postoj končetin | strmý | šavlovitý | 99 |
| charakter hlezna | hrubý | suchý | 95 |
| spěnka | měkká | strmá | 95 |
| paznehty – patka | nízká | vysoká | 102 |
| délka předního vemene | krátké | dlouhé | 114 |
| délka zad. upnutí vem. | krátké | dlouhé | 102 |
| upnutí předního vemene | volné | pevné | 94 |
| závěsný vaz | slabý | výrazný | 93 |
| hloubka vemene | hluboké | mělké | 105 |
| délka struků | krátké | dlouhé | 95 |
| tloušťka struků | tenké | silné | 91 |
| rozmístění př. struků | od sebe | k sobě | 82 |
| postavení struků | do stran | do středu | 102 |
| čistota vemene | pastruky | bez závad | 108 |

Rámec – Frame. Osvalení – Muscularity. Končetiny celkem – Feet and Legs. Vemeno celkem – Udder.

Irregut je speciálním býkem. Jde o nejlepšího geneticky bezrohého strakatého býka v populaci mezi býky prověřenými na dcerách. Zároveň je Irregut P extrémním zlepšovatelem obsahu mléčného tuku a bílkovin. Slabší je Irregut v oblasti znaků fitness a reprodukce. Jeho dcery jsou středního až většího tělesného rámce s velmi dobrým osvalením. Bezchybná je stavba končetin. Vemena mají optimální tvar, jen je třeba zohlednit širší rozmístění struků. Irregut je využitelný i pro inseminaci jalovic.



Dcera DE 0952824873, Schuderer Johann, Breitenbrunn



Irregut RAD-581



Dcera Nori WK DE 0953147696, Wanner-Neesser, Seinsheim

TOP 1 GENETICKY BEZROHÝ NA DCERÁCH SUPER % TUKU A BÍLKOVIN
CZECH MARKET ONLY

WALKMAN

Walkman
DE 0950298520
*20. 12. 2014

HG-501

FLECKVIEH

Diagonála otců:

| | | | | |
|----------------------------------|---|------------------------------------|---|------------------------------------|
| Waban (Wille x Zahner) | X | Imposium (Regio x Romen) | X | Rainer (Radau x Horwein) |
|----------------------------------|---|------------------------------------|---|------------------------------------|

M: Fefa 5 305 **11413 3,74** 427 **3,63** 414
MM: Froh 6 305 **8709 3,68** 320 **3,18** 277

GENOMICKÉ PLEMENNÉ HODNOTY/ GENOMIC BREEDING VALUES 8/2020 (DAC)

| | | |
|-------------------------------|----------------------|----------------------|
| GZW (celk. sel. index) | GZW (total) | 121 (84 %) |
| MW (mléčný index) | MW (milk) | 123 (91 %) |
| FW (masný index) | FW (beef) | 98 (93 %) |
| FIT (index zdraví) | FIT (fitness) | 103 (80 %) |
| Mléko | Milk | +659 kg |
| Tuk | Fat | 0,00 % +28 kg |
| Bílkoviny | Protein | +0,17 % +38 kg |
| Netto přírůstek | Net daily gain | 98 |
| Jatečná výtěžnost | Carcasse perc. | 95 |
| Jatečné třídy | EUROP trade cl. | 102 |
| Dlouhověkost | Longevity | 106 (77 %) |
| Perzistence | Persistency | 97 (91 %) |
| Somatické buňky | Somatic cells | 104 (86 %) |
| Zdraví vemene | Udder health | 107 (86 %) |
| Dojitelnost | Milkability | 111 (88 %) |
| Plodnost dcer | D. fertility | 95 (61 %) |
| Plodnost pat. | Pat. fertility | -1 % |
| Snadnost telení (pat./mat.) | Calving easy | 109 (98 %)/99 (82 %) |
| Vitalita | Vitality | 103 (89 %) |

DAC 8/2020 (55 dcer)

| | | | | | | | | |
|-------------------------|---------------------|----|----|-----|-----|-----|----------------|------------|
| rámec | malý | 76 | 88 | 100 | 112 | 124 | velký | 110 |
| osvalení | slabé | | | | | | vysoké | 104 |
| končetiny celkem | nevyhovující | | | | | | ideální | 90 |
| vemeno celkem | nevyhovující | | | | | | ideální | 122 |
| výška v kříži | malá | | | | | | velká | 111 |
| délka těla | krátké | | | | | | douhé | 108 |
| šířka zádě | úzká | | | | | | široká | 109 |
| hloubka středotrupí | mělké | | | | | | hluboké | 104 |
| sklon zádě | zdvižená | | | | | | sražená | 97 |
| postoj končetin | strmý | | | | | | šavlovitý | 109 |
| charakter hlezna | hrubý | | | | | | suchý | 94 |
| spěnka | měkká | | | | | | strmá | 94 |
| paznehty – patka | nízká | | | | | | vysoká | 101 |
| délka předního vemene | krátké | | | | | | douhé | 94 |
| délka zad. upnutí vem. | krátké | | | | | | douhé | 95 |
| upnutí předního vemene | volné | | | | | | pevné | 106 |
| závěsný vaz | slabý | | | | | | výrazný | 100 |
| hloubka vemene | hluboké | | | | | | mělké | 122 |
| délka struků | krátké | | | | | | douhé | 84 |
| tloušťka struků | tenké | | | | | | silné | 95 |
| rozmístění př. struků | od sebe | | | | | | k sobě | 102 |
| postavení struků | do stran | | | | | | do středu | 104 |
| čistota vemene | pastruky | | | | | | bez závad | 96 |

Rámec – Frame. Osvalení – Muscularity. Končetiny celkem – Feet and Legs. Vemeno celkem – Udder.

Walkman je jedním z prvních synů výborného Wabana, kteří jsou již prověřeni na dcerách. Patří mezi přední býky pokud jde o plemennou hodnotu pro kg mléčných bílkovin. Dcery Walkmana mají velmi mělká vemena, která jsou výborně upnutá vepředu. Přestože má Walkman dcery spíše většího tělesného rámce, můžeme jej doporučit i pro inseminaci jalovic.



Walkman

AT 048849429
*7. 10. 2014

BA-129

FLECKVIEH

Diagonála otců:

| | | | | |
|-----------------|---|-----------------|---|------------------|
| Dell | X | Vanstein | X | Mandl |
| (Dextro x Ruap) | | (Randy x Malf) | | (Malf x Streitl) |

M: Adele 5 **11526 3,60** 415 **3,03** 349
MM: Laska 4 **10924 4,24** 463 **3,42** 374

GENOMICKÉ PLEMENNÉ HODNOTY/ GENOMIC BREEDING VALUES 8/2020 (DAC)

| | | |
|-------------------------------|----------------------|-----------------------|
| GZW (celk. sel. index) | GZW (total) | 117 (93 %) |
| MW (mléčný index) | MW (milk) | 111 (98 %) |
| FW (masný index) | FW (beef) | 111 (99 %) |
| FIT (index zdraví) | FIT (fitness) | 103 (90 %) |
| Mléko | Milk | +210 kg |
| Tuk | Fat | +0,10 % +17 kg |
| Bílkoviny | Protein | +0,10 % +16 kg |
| Netto přírůstek | Net daily gain | 111 |
| Jatečná výtěžnost | Carcasse perc. | 118 |
| Jatečné třídy | EUROP trade cl. | 97 |
| Dlouhověkost | Longevity | 107 (83 %) |
| Perzistence | Persistency | 100 (98 %) |
| Somatické buňky | Somatic cells | 95 (96 %) |
| Zdraví vemene | Udder health | 97 (95 %) |
| Dojitelnost | Milkability | 96 (98 %) |
| Plodnost dcer | D. fertility | 95 (81 %) |
| Plodnost pat. | Pat. fertility | +1 % |
| Snadnost telení (pat./mat.) | Calving easy | 105 (99 %)/114 (94 %) |
| Vitalita | Vitality | 111 (96 %) |

DAC 8/2020 (250 dcer)

| | | | | | | | |
|-------------------------|----|----|-----|-----|-----|--------------|---------------|
| | 76 | 88 | 100 | 112 | 124 | | |
| rámec | | | | | | malý | velký 112 |
| osvalení | | | | | | slabé | vysoké 95 |
| končetiny celkem | | | | | | nevyhovující | ideální 112 |
| vemeno celkem | | | | | | nevyhovující | ideální 127 |
| výška v kříži | | | | | | malá | velká 115 |
| délka těla | | | | | | krátké | dlouhé 111 |
| šířka zádě | | | | | | úzká | široká 112 |
| hloubka středotrupí | | | | | | mělké | hluboké 97 |
| sklon zádě | | | | | | zdvížená | sražená 109 |
| postoj končetin | | | | | | strmý | šavlovitý 97 |
| charakter hlezna | | | | | | hrubý | suchý 120 |
| spěnka | | | | | | měkká | strmá 94 |
| paznehty – patka | | | | | | nízká | vysoká 100 |
| délka předního vemene | | | | | | krátké | dlouhé 102 |
| délka zad. upnutí vem. | | | | | | krátké | dlouhé 93 |
| upnutí předního vemene | | | | | | volné | pevné 117 |
| závěsný vaz | | | | | | slabý | výrazný 111 |
| hloubka vemene | | | | | | hluboké | mělké 125 |
| délka struků | | | | | | krátké | dlouhé 100 |
| tloušťka struků | | | | | | tenké | silné 96 |
| rozmístění př. struků | | | | | | od sebe | k sobě 105 |
| postavení struků | | | | | | do stran | do středu 124 |
| čistota vemene | | | | | | pastruky | bez závad 99 |

Rámec – Frame. Osvalení – Muscularity. Končetiny celkem – Feet and Legs. Vemeno celkem – Udder.

Daily, který je nepříbuzný na velkou část současné populace, je již spolehlivě prověřen na dcerách. Potvrdil z genomické předpovědi jak výborné vlohy pro obsah mléčných složek, tak pro utváření vemen. Podle plemenných hodnot zlepšuje mléčnou i masnou užitkovost a nemá zásadní problémy ani u znaků zdraví. V případě využití pro inseminaci krav jej doporučujeme nasadit jako korektora příliš širokého rozmístění struků a hloubky vemene. Je méně vhodný pro inseminaci příliš velkých krav. Lze jej doporučit i pro inseminaci jalovic. Díky velmi dobré vlastní plodnosti, najde i uplatnění v inseminaci přebíhalek.



Daily BA-129



Dcera Mimi



SKVĚLÁ VEMENA MLÉČNÉ SLOŽKY
CZECH MARKET ONLY

VILLEROY

Villeroj
DE 947673487
*5. 10. 2012

RAD-534

FLECKVIEH

Diagonála otců:

| Reumut | X | Ettal | X | Zahner |
|-------------------|---|--------------------|---|---------------|
| (Raufbold x Ruap) | | (Enrico x Malefiz) | | (Zahn x Horb) |

M: Lima 4 **11629 4,24** 493 **3,58** 416
MM: Lisabon Ø8 **10761 4,34** 467 **3,61** 389

PLEMENNÉ HODNOTY/ BREEDING VALUES 8/2020 (DAC)

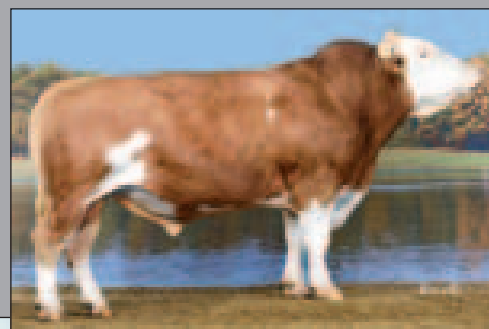
| | | |
|-------------------------------|----------------------|-----------------------|
| GZW (celk. sel. index) | GZW (total) | 131 (97 %) |
| MW (mléčný index) | MW (milk) | 115 (99 %) |
| FW (masný index) | FW (beef) | 118 (99 %) |
| FIT (index zdraví) | FIT (fitness) | 113 (97 %) |
| Mléko | Milk | +638 kg |
| Tuk | Fat | -0,13 % +16 kg |
| Bílkoviny | Protein | +0,03 % +25 kg |
| Netto přírůstek | Net daily gain | 113 |
| Jatečná výtěžnost | Carcasse perc. | 113 |
| Jatečné třídy | EUROP trade cl. | 116 |
| Dlouhověkost | Longevity | 116 (93 %) |
| Perzistence | Persistency | 102 (99 %) |
| Somatické buňky | Somatic cells | 100 (99 %) |
| Zdraví vemene | Udder health | 98 (98 %) |
| Dojitelnost | Milkability | 109 (99 %) |
| Plodnost dcer | D. fertility | 113 (94 %) |
| Plodnost pat. CZ | Pat. fertility CZ | 92 |
| Snadnost telení (pat./mat.) | Calving easy | 103 (99 %)/111 (99 %) |
| Vitalita | Vitality | 106 (99 %) |

DAC 8/2020 (471 dcer)

| | | | | | | | |
|-------------------------|--------------|-------------|-----|-----|-----|----------------|------------|
| | 76 | 88 | 100 | 112 | 124 | | |
| rámec | malý | [Bar chart] | | | | velký | 89 |
| osvalení | slabé | [Bar chart] | | | | vysoké | 91 |
| končetiny celkem | nevyhovující | [Bar chart] | | | | ideální | 109 |
| vemeno celkem | nevyhovující | [Bar chart] | | | | ideální | 115 |
| výška v kříži | malá | [Bar chart] | | | | velká | 89 |
| délka těla | krátké | [Bar chart] | | | | douhé | 96 |
| šířka zádě | úzká | [Bar chart] | | | | široká | 93 |
| hloubka středotrupí | mělké | [Bar chart] | | | | hluboké | 87 |
| sklon zádě | zdvížená | [Bar chart] | | | | sražená | 88 |
| postoj končetin | strmý | [Bar chart] | | | | šavlovitý | 99 |
| charakter hlezna | hrubý | [Bar chart] | | | | suchý | 101 |
| spěnka | měkká | [Bar chart] | | | | strmá | 106 |
| paznehty – patka | nízká | [Bar chart] | | | | vysoká | 110 |
| délka předního vemene | krátké | [Bar chart] | | | | douhé | 115 |
| délka zad. upnutí vem. | krátké | [Bar chart] | | | | douhé | 112 |
| upnutí předního vemene | volné | [Bar chart] | | | | pevné | 104 |
| závěsný vaz | slabý | [Bar chart] | | | | výrazný | 98 |
| hloubka vemene | hluboké | [Bar chart] | | | | mělké | 102 |
| délka struků | krátké | [Bar chart] | | | | douhé | 114 |
| tloušťka struků | tenké | [Bar chart] | | | | silné | 88 |
| rozmístění př. struků | od sebe | [Bar chart] | | | | k sobě | 106 |
| postavení struků | do stran | [Bar chart] | | | | do středu | 106 |
| čistota vemene | pastruky | [Bar chart] | | | | bez závad | 102 |

Rámec – Frame. Osvalení – Muscularity. Končetiny celkem – Feet and Legs. Vemeno celkem – Udder.

Villeroj je stálící žebříčku býků plemene fleckvieh. Na jeho kontě již najdeme 1609 dojcích rakouských a německých dcer. V našich podmínkách se první dcery začínají telit teď. Je to velmi všestranný býk. Zlepšuje mléko, maso, zevnějšek i zdraví. Jeho dcery mají žádoucí střední až menší tělesný rámec a jeho synové skvěle rostou a mají výborné zatřídění na jatkách. Dcery vynikají také výbornou plodností a dobře utvářenými vemeny. Tohoto býka lze doporučit i do systémů s dojícími roboty.



Villeroj RAD-534



Dcera RANKE DE0949410989, Schütz, Mainleus

HURLY

HCH-044

Hurly
DE 947424346
*7. 8. 2012

FLECKVIEH

Diagonála otců:

| | | | | |
|------------------|---|-----------------|---|-----------------|
| Hulkor | X | Sego | X | Hippo |
| (Hulock x Romel) | | (Safir x Stego) | | (Hodach x Horb) |

M: Afra 4 305 **11684 3,96** 462 **3,47** 405
MM: Amanda Ø8 **8633 4,19** 362 **3,50** 302

PLEMENNÉ HODNOTY/BREEDING VALUES 8/2020 (DAC) 2531 dcer/1743 stád

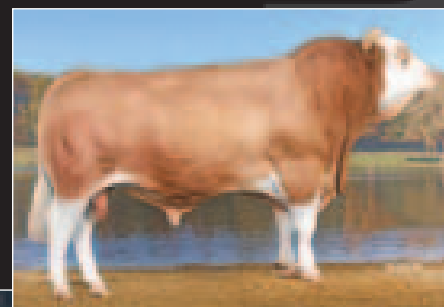
| | | |
|-------------------------------|----------------------|-----------------------|
| GZW (celk. sel. index) | GZW (total) | 130 (98 %) |
| MW (mléčný index) | MW (milk) | 114 (99 %) |
| FW (masný index) | FW (beef) | 114 (99 %) |
| FIT (index zdraví) | FIT (fitness) | 116 (98 %) |
| Mléko | Milk | +810 kg |
| Tuk | Fat | -0,25 % +12 kg |
| Bílkoviny | Protein | -0,03 % +26 kg |
| Netto přírůstek | Net daily gain | 108 |
| Jatečná výtěžnost | Carcasse perc. | 117 |
| Jatečné třídy | EUROP trade cl. | 104 |
| Dlouhověkost | Longevity | 112 (96 %) |
| Perzistence | Persistency | 102 (99 %) |
| Somatické buňky | Somatic cells | 105 (99 %) |
| Zdraví vemene | Udder health | 107 (99 %) |
| Dojitelnost | Milkability | 81 (99 %) |
| Plodnost dcer | D. fertility | 114 (97 %) |
| Plodnost pat. CZ | Pat. fertility CZ | 107 |
| Snadnost telení (pat./mat.) | Calving easy | 116 (99 %)/103 (99 %) |
| Vitalita | Vitality | 114 (99 %) |

DAC 8/2020 (795 dcer)

| | 76 | 88 | 100 | 112 | 124 | | |
|-------------------------|----|----|-----|-----|-----|---------------------|--------------------|
| rámec | | | | | | malý | 103 |
| osvalení | | | | | | slabé | 102 |
| končetiny celkem | | | | | | nevyhovující | ideální 113 |
| vemeno celkem | | | | | | nevyhovující | ideální 116 |
| výška v kříži | | | | | | malá | 104 |
| délka těla | | | | | | krátké | 104 |
| šířka zádě | | | | | | úzká | 103 |
| hloubka středotrupí | | | | | | mělké | 103 |
| sklon zádě | | | | | | zdvížená | 81 |
| postoj končetin | | | | | | strmý | 95 |
| charakter hlezna | | | | | | hrubý | 103 |
| spěnka | | | | | | měkká | 104 |
| paznehty – patka | | | | | | nízká | 110 |
| délka předního vemene | | | | | | krátké | 116 |
| délka zad. upnutí vem. | | | | | | krátké | 100 |
| upnutí předního vemene | | | | | | volné | 94 |
| závěsný vaz | | | | | | slabý | 97 |
| hloubka vemene | | | | | | hluboké | 109 |
| délka struků | | | | | | krátké | 110 |
| tloušťka struků | | | | | | tenké | 102 |
| rozmístění př. struků | | | | | | od sebe | 112 |
| postavení struků | | | | | | do stran | 99 |
| čistota vemene | | | | | | pastruky | 103 |

Rámec – Frame. Osvalení – Muscularity. Končetiny celkem – Feet and Legs. Vemeno celkem – Udder.

Hurly v sobě kombinuje výbornou mléčnou i masnou produkci. Také ve znacích zevnějšku nemá chyby. Jeho dcery jsou středního tělesného rámce a mají optimálně zaúhlené končetiny s vysokou patkou paznehtu. Vynikají délkou předního vemene a mají velmi dobře rozmístěné a spíše delší struky. Kromě zdraví vemene jsou přednostmi Hurlyho také dlouhověkost a plodnost jeho dcer. Nicméně při připařovacímu plánu by měla být vzata v úvahu horší dojitelnost. Hurly je volbou pro kombinovanou užitkovost z absolutní špičky. Je vhodný i na jalovice. V katalogu lze nalézt také jeho špičkového syna Turbona.



Hurly HCH-044



Dcera Marie AT, Korbinian Auer, Wörgl

OTEČ BÝKŮ POPULAČNÍ ŠPIČKA PROVĚŘENÁ NA DCERÁCH
CZECH MARKET ONLY

VEUMAUS

Veumaus*TA
DE 947665374
*10. 3. 2013

RAD-561

FLECKVIEH

Diagonála otců:

| Reumut | X | Resolut | X | Weinold |
|-------------------|---|------------------|---|-------------------|
| (Raufbold x Ruap) | | (Remont x Stego) | | (Weinox x Renold) |

M: Mausi 4 305 **13091 4,76** 623 **3,61** 473
MM: Mausel Ø 5 **9922 4,21** 418 **3,70** 367

GENOMICKÉ PLEMENNÉ HODNOTY/GENOMIC BREEDING VALUES 8/2020 (DAC) 584 dcer/332 stád

| | | |
|-------------------------------|----------------------|-----------------------|
| GZW (celk. sel. index) | GZW (total) | 125 (96 %) |
| MW (mléčný index) | MW (milk) | 119 (99 %) |
| FW (masný index) | FW (beef) | 108 (98 %) |
| FIT (index zdraví) | FIT (fitness) | 105 (94 %) |
| Mléko | Milk | +583 kg |
| Tuk | Fat | +0,11 % +33 kg |
| Bílkoviny | Protein | +0,03 % +23 kg |
| Netto přírůstek | Net daily gain | 105 |
| Jatečná výtěžnost | Carcasse perc. | 106 |
| Jatečné třídy | EUROP trade cl. | 107 |
| Dlouhověkost | Longevity | 104 (92 %) |
| Perzistence | Persistency | 104 (99 %) |
| Somatické buňky | Somatic cells | 103 (98 %) |
| Zdraví vemene | Udder health | 105 (97 %) |
| Dojitelnost | Milkability | 96 (97 %) |
| Plodnost dcer | D. fertility | 103 (89 %) |
| Plodnost pat. CZ | Pat. fertility CZ | 94 |
| Snadnost telení (pat./mat.) | Calving easy | 102 (99 %)/105 (95 %) |
| Vitalita | Vitality | 102 (93 %) |

DAC 8/2020 (137 dcer)

| | | | | | | | |
|-------------------------|----|----|-----|-----|-----|---------------------|------------|
| | 76 | 88 | 100 | 112 | 124 | | |
| rámec | | | | | | malý | 97 |
| osvalení | | | | | | slabé | 95 |
| končetiny celkem | | | | | | nevyhovující | 98 |
| vemeno celkem | | | | | | nevyhovující | 114 |
| výška v kříži | | | | | | malá | 97 |
| délka těla | | | | | | krátké | 103 |
| šířka zádě | | | | | | úzká | 97 |
| hloubka středotrupí | | | | | | mělké | 94 |
| sklon zádě | | | | | | zdvížená | 94 |
| postoj končetin | | | | | | strmý | 113 |
| charakter hlezna | | | | | | hrubý | 110 |
| spěnka | | | | | | měkká | 96 |
| paznehty – patka | | | | | | nízká | 96 |
| délka předního vemene | | | | | | krátké | 112 |
| délka zad. upnutí vem. | | | | | | krátké | 99 |
| upnutí předního vemene | | | | | | volné | 101 |
| závěsný vaz | | | | | | slabý | 100 |
| hloubka vemene | | | | | | hluboké | 108 |
| délka struků | | | | | | krátké | 100 |
| tloušťka struků | | | | | | tenké | 88 |
| rozmístění př. struků | | | | | | od sebe | 117 |
| postavení struků | | | | | | do stran | 105 |
| čistota vemene | | | | | | pastruky | 104 |
| | | | | | | velký | 97 |
| | | | | | | vysoké | 95 |
| | | | | | | ideální | 98 |
| | | | | | | ideální | 114 |
| | | | | | | velká | 97 |
| | | | | | | dlouhé | 103 |
| | | | | | | široká | 97 |
| | | | | | | hluboké | 94 |
| | | | | | | sražená | 94 |
| | | | | | | šavlovitý | 113 |
| | | | | | | suchý | 110 |
| | | | | | | strmá | 96 |
| | | | | | | vysoká | 96 |
| | | | | | | dlouhé | 112 |
| | | | | | | dlouhé | 99 |
| | | | | | | pevné | 101 |
| | | | | | | výrazný | 100 |
| | | | | | | mělké | 108 |
| | | | | | | dlouhé | 100 |
| | | | | | | silné | 88 |
| | | | | | | k sobě | 117 |
| | | | | | | do středu | 105 |
| | | | | | | bez závad | 104 |

Rámec – Frame. Osvalení – Muscularity. Končetiny celkem – Feet and Legs. Vemeno celkem – Udder.

Veumaus je předním synem Reumuta a kombinuje v sobě velmi dobře mléčnou i masnou užitkovost. Dnes již je spolehlivě prověřen na dcerách. Očekávejme dcery středního rámce a průměrného osvalení. Končetiny jsou dobře zaúhlené. Stavba vemene je předností Veumausa. Jeho dcery mají dlouhá a velmi dobře upnutá vemena. Znaky fitness jsou bez nedostatků, stejně jako plodnost dcer.



RAD-561 Veumaus

SYMME

BD-098

DE 949760754

*29. 5. 2014

FLECKVIEH

Diagonála otců:

| | | | | |
|---------------------|---|-------------------|---|-----------------|
| Symposium | X | Ricki | X | Winnipeg |
| (Serano x Imposium) | | (Romello x Randy) | | (Wespe x Romen) |

M: Ricky 6 305 **13403 3,83** 513 **3,73** 500

MM: Regatta Ø 9 **11558 3,81** 440 **3,51** 406

GENOMICKÉ PLEMENNÉ HODNOTY/ GENOMIC BREEDING VALUES 8/2020 (DAC)

| | | |
|-------------------------------|----------------------|----------------------|
| GZW (celk. sel. index) | GZW (total) | 113 (79 %) |
| MW (mléčný index) | MW (milk) | 114 (88 %) |
| FW (masný index) | FW (beef) | 102 (80 %) |
| FIT (index zdraví) | FIT (fitness) | 100 (77 %) |
| Mléko | Milk | +284 kg |
| Tuk | Fat | +0,12 % +22 kg |
| Bílkoviny | Protein | +0,10 % +18 kg |
| Netto přírůstek | Net daily gain | 104 |
| Jatečná výtěžnost | Carcasse perc. | 104 |
| Jatečné třídy | EUROP trade cl. | 98 |
| Dlouhověkost | Longevity | 103 (76 %) |
| Perzistence | Persistency | 106 (88 %) |
| Somatické buňky | Somatic cells | 105 (83 %) |
| Zdraví vemene | Udder health | 107 (84 %) |
| Dojitelnost | Milkability | 103 (80 %) |
| Plodnost dcer | D. fertility | 86 (57 %) |
| Plodnost pat. CZ | Pat. fertility CZ | 101 |
| Snadnost telení (pat./mat.) | Calving easy | 112 (93 %)/98 (67 %) |
| Vitalita | Vitality | 108 (76 %) |

DAC 8/2020 (36 dcer)

76 88 100 112 124

| | | | | |
|-------------------------|---------------------|--|----------------|------------|
| rámec | malý | | velký | 96 |
| osvalení | slabé | | vysoké | 93 |
| končetiny celkem | nevyhovující | | ideální | 104 |
| vemeno celkem | nevyhovující | | ideální | 117 |
| výška v kříži | malá | | velká | 99 |
| délka těla | krátké | | dlouhé | 95 |
| šířka zádě | úzká | | široká | 94 |
| hloubka středotrupí | mělké | | hluboké | 89 |
| sklon zádě | zdvižená | | sražená | 103 |
| postoj končetin | strmý | | šavlovitý | 97 |
| charakter hlezna | hrubý | | suchý | 102 |
| spěnka | měkká | | strmá | 102 |
| paznehty – patka | nízká | | vysoká | 103 |
| délka předního vemene | krátké | | dlouhé | 107 |
| délka zad. upnutí vem. | krátké | | dlouhé | 99 |
| upnutí předního vemene | volné | | pevné | 102 |
| závěsný vaz | slabý | | výrazný | 91 |
| hloubka vemene | hluboké | | mělké | 116 |
| délka struků | krátké | | dlouhé | 91 |
| tloušťka struků | tenké | | silné | 94 |
| rozmístění př. struků | od sebe | | k sobě | 104 |
| postavení struků | do stran | | do středu | 108 |
| čistota vemene | pastruky | | bez závad | 97 |

Rámec – Frame. Osvalení – Muscularity. Končetiny celkem – Feet and Legs. Vemeno celkem – Udder.

Symme má stejného otce jakou současná jednička v populaci Sisyphus a pochází z významné německé rodiny matek býků z chovu pana Bürgera. Symme je dnes již prověřen na dcerách, které mají dobrou produkci mléka s nadprůměrným obsahem mléčných složek. Pokud jde o znaky zevnější, můžeme vyzdvihnout především hloubku a přední upnutí vemene.

Symme has the same father as the current TOP 1 GZW bull Sisyphus and comes from an important German family of bull mothers from the well known Mr. Bürger's herd. Symme is already proved on daughters who have good milk production with above-average milk components. Concerning exterior, we can highlight above all udder depth and fore udder attachment.



Symme BD-098



MĚLKÁ A PEVNĚ UPNUTÁ VEMENA SNADNÉ PORODY
SHALLOW AND WELL ATTACHED UDDERS EASY CALVING

SPICE

JHB Spice
CZ 803180053
*13. 7. 2018

AMT-114

MONTBELIARD

Diagonála otců:

| | | | | |
|-------------------------------------|---|-----------------------------------|---|--|
| Galileo (Osmium x Levier) | X | Crasat (Redon x Micmac) | X | Valfin JB (Natif JB x Importeur) |
|-------------------------------------|---|-----------------------------------|---|--|

M: JHB Lucie 6 2 305 **9258 3,80** 352 **3,96** 367 G+ 82
MM: JHB Lucie 4 3 278 **10847 4,04** 438 **3,59** 389 G 81

GENOMICKÉ PLEMENNÉ HODNOTY/ GENOMIC BREEDING VALUES 8/2020 (DAC)

| | | |
|-------------------------------|----------------------|-----------------------|
| GZW (celk. sel. index) | GZW (total) | 119 (59 %) |
| MW (mléčný index) | MW (milk) | 117 (63 %) |
| FW (masný index) | FW (beef) | 93 (57 %) |
| FIT (index zdraví) | FIT (fitness) | 116 (63 %) |
| Mléko | Milk | +455 kg |
| Tuk | Fat | +0,11 % +28 kg |
| Bílkoviny | Protein | +0,05 % +20 kg |
| Netto přírůstek | Net daily gain | 91 |
| Jatečná výtěžnost | Carcasse perc. | 104 |
| Jatečné třídy | EUROP trade cl. | 87 |
| Dlouhověkost | Longevity | 117 (67 %) |
| Perzistence | Persistency | 120 (63 %) |
| Somatické buňky | Somatic cells | 111 (61 %) |
| Zdraví vemene | Udder health | 114 (64 %) |
| Dojitelnost | Milkability | 90 (61 %) |
| Plodnost dcer | D. fertility | 103 (41 %) |
| Plodnost pat. CZ | Pat. fertility CZ | 105 |
| Snadnost telení (pat./mat.) | Calving easy | 114 (59 %)/100 (51 %) |
| Vitalita | Vitality | 104 (50 %) |

DAC (genomické plemenné hodnoty) 8/2020

| | | | |
|-------------------------|---------------------|----------------|------------|
| rámeč | malý | velký | 102 |
| osvalení | slabé | vysoké | 88 |
| končetiny celkem | nevyhovující | ideální | 110 |
| vemeno celkem | nevyhovující | ideální | 123 |
| výška v kříži | malá | velká | 101 |
| délka těla | krátké | dlouhé | 102 |
| šířka zádě | úzká | široká | 96 |
| hloubka středotrupí | mělké | hluboké | 102 |
| sklon zádě | zdvížená | sražená | 95 |
| postoj končetin | strmý | šavlovitý | 99 |
| charakter hlezna | hrubý | suchý | 109 |
| spěnka | měkká | strmá | 109 |
| paznehty – patka | nízká | vysoká | 102 |
| délka předního vemene | krátké | dlouhé | 102 |
| délka zad. upnutí vem. | krátké | dlouhé | 109 |
| upnutí předního vemene | volné | pevné | 115 |
| závěsný vaz | slabý | výrazný | 97 |
| hloubka vemene | hluboké | mělké | 116 |
| délka struků | krátké | dlouhé | 101 |
| tloušťka struků | tenké | silné | 92 |
| rozmístění př. struků | od sebe | k sobě | 116 |
| postavení struků | do stran | do středu | 103 |
| čistota vemene | pastruky | bez závad | 82 |

Rámeč – Frame. Osvalení – Muscularity. Končetiny celkem – Feet and Legs. Vemeno celkem – Udder.

Spice je býkem s více než 90% podílem krve plemene montbeliard. Díky otci Galileovi, jsou jeho genomické plemenné hodnoty navzdory montbeliardskému původu vysoké. Proti svému otci je však Spice výrazně lepší jak v mléčné užitkovosti, tak v utváření vemene. Za povšimnutí stojí mimořádná plemenná hodnota pro persistenci laktace. Spiceho doporučujeme všude, tam kde je požadavek na potomstvo dojnějšího užitkového typu a chceme zlepšit persistenci laktací.

Spice carry more than 90 % of Montbeliarde blood. Thanks to his sire Galileo, his genomic breeding values are high despite Montbeliard origin. But against his father, Spice is significantly better in milk production and udder conformation. We have to notice extraordinary breeding value for the persistence of lactation.



JHB Spice AMT-114

✓ **MLÉČNÁ PRODUKCE PERZISTENCE LAKTACE**
MILK PRODUCTION PERSISTENCE OF LACTATION

HARRISON

Harrison
DE 666623864
*6. 10. 2014

HUT-009

BROWN-SWISS

Diagonála otců:

| | | | | |
|----------------------------------|---|--------------------------------|---|-----------------------------------|
| Huray (Hussli x Siray) | X | Joel (Ace x Prelude) | X | Emrog (Emerald x Vogue) |
|----------------------------------|---|--------------------------------|---|-----------------------------------|

M: Jessi 882 2 305 **10814 3,99** 431 **3,83** 414
MM: 44Jana820 2 305 **11350 4,24** 481 **3,65** 414

GENOMICKÉ PLEMENNÉ HODNOTY NĚMĚCKO/ GENOMIC BREEDING VALUES GERMANY 8/2020

| | | |
|-------------------------------|----------------------|-----------------------|
| GZW (celk. sel. index) | GZW (total) | 117 (71 %) |
| MW (mléčný index) | MW (milk) | 110 (70 %) |
| FW (masný index) | FW (beef) | 96 (60 %) |
| FIT (index zdraví) | FIT (fitness) | 114 (71 %) |
| Mléko | Milk | +567 kg |
| Tuk | Fat | -0,14 % +13 kg |
| Bílkoviny | Protein | -0,07 % +15 kg |
| Dlouhověkost | Longevity | 118 (72 %) |
| Perzistence | Persistency | 114 (66 %) |
| Somatické buňky | Somatic cells | 111 (70 %) |
| Zdraví vemene | Udder health | 110 (73 %) |
| Dojitelnost | Milkability | 92 (69 %) |
| Plodnost dcer | D. fertility | 102 (54 %) |
| Snadnost telení (pat./mat.) | Calving easy | 108 (64 %)/105 (59 %) |
| Vitalita | Vitality | 94 (58 %) |

Německo (genomické plemenné hodnoty) 8/2020

| | 76 | 88 | 100 | 112 | 124 | | |
|-------------------------|----|----|-----|-----|-----|------------|-----|
| rámec | | | | | | ideální | 96 |
| záď | | | | | | ideální | 107 |
| končetiny | | | | | | ideální | 112 |
| vemeno | | | | | | ideální | 112 |
| celkový zevnějšek | | | | | | ideální | 108 |
| osvalení | | | | | | slabé | 95 |
| výška v kříži | | | | | | malá | 93 |
| šířka hrudníku | | | | | | úzký | 97 |
| hloubka hrudníku | | | | | | mělký | 94 |
| hřbetní linie | | | | | | prohnutá | 99 |
| délka zádě | | | | | | krátká | 92 |
| šířka zádě | | | | | | úzká | 109 |
| sklon zádě | | | | | | zdvížená | 97 |
| pozice kyčelního kloubu | | | | | | vzadu | 96 |
| postoj končetin z boku | | | | | | strmý | 93 |
| charakter hlezna | | | | | | hrubý | 99 |
| spěnky | | | | | | měkké | 98 |
| paznehty | | | | | | ploché | 108 |
| délka předních čtvrtí | | | | | | krátké | 105 |
| šířka zadních čtvrtí | | | | | | úzké | 116 |
| upnutí zadního vemene | | | | | | nízko | 112 |
| závěsný vaz | | | | | | slabý | 100 |
| hloubka vemene | | | | | | hluboké | 104 |
| přední upnutí vemene | | | | | | volné | 106 |
| balance vemene | | | | | | zadní níže | 106 |
| délka struků | | | | | | krátké | 89 |
| tloušťka struků | | | | | | tenké | 92 |
| rozmístění před. struků | | | | | | od sebe | 106 |
| rozmístění zad. struků | | | | | | od sebe | 111 |
| postavení struků | | | | | | do stran | 109 |
| čistota vemene | | | | | | pastruky | 113 |

Harrison je aktuálně sedmým nejlepším z 254 testovaných synů legendárního Huraye. Jde o produkčně silného býka bez nedostatků u znaků fitness a je využitelný i pro inseminaci jalovic. Je použitelný například na dcery býků: Pauer, Politan, Adam, Alfons, Himalaya a Vinner.

Harrison is currently seventh from 254 tested sons of legendary Huray. He is strongly productive sire without lacks in fitness traits that can be used on heifers. Harrison is suitable on daughters of Pauer, Politan, Adam, Alfons, Himalaya and Vinner.



Harrison HUT-009

FIT



✓ **MLÉKO A PERZISTENCE LAKTACE DLOUHOVĚKOST VEMENO**
MILK AND PERSISTENCY LONGEVITY UDDERS

VERDI P

Golden-Tirsvad Nikon Verdi P
DK 2371402843
*8. 8. 2015

JIM-015

JERSEY

Diagonála otců:

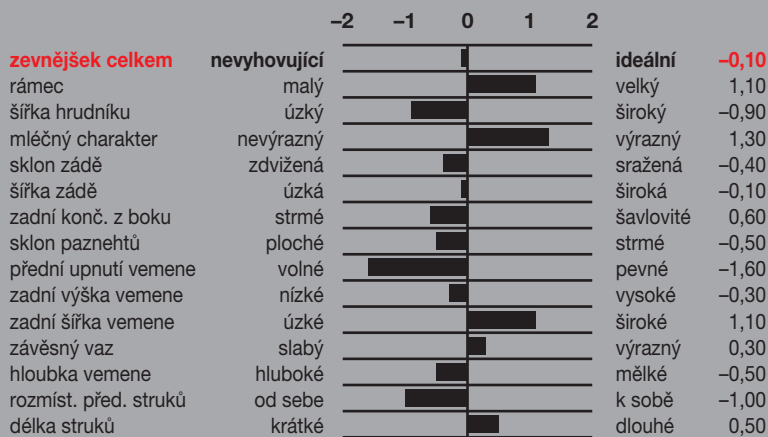
| Nikon P | X | Q Impuls | X | Paramount |
|--------------------|---|----------------------|---|-------------------|
| (Critic x Allstar) | | (Skae Ide x JAS Byg) | | (Boomer x Duncan) |

M: DJ Impuls Violet 2 305 **7310 4,78** 422 **4,12** 301 VG 85
MM: D&E Paramount Violet 3 305 **12530 4,23** 530 **3,46** 433 EX 90

GENOMICKÉ PLEMENNÉ HODNOTY USA/ GENOMIC BREEDING VALUES USA 8/2020

| | | |
|---------------------------------------|------------------|-----------------------|
| Mléko | Milk | -341 lb |
| Tuk | Fat | +0,31 % +48 lb |
| Bílkoviny | Protein | +0,14 % +17 lb |
| Opakovatelnost | Reliability | 76 % |
| gJPI – celk. index | Total index | +63 |
| Net Merit | NM\$ | +268 |
| Cheese Merit | CM\$ | +307 |
| Somatické buňky | Somatic cells | +3,20 |
| Plodnost dcer celkem | Fertility index | -0,5 |
| Délka březosti | Gestation length | +2,5 |
| % zabřez. dcer v cyklu 21 dní DPR | | -0,6 |
| Plodnost dcer – % zabřez. jalovic HCR | | +0,3 |
| Plodnost dcer – % zabřez. krav CCR | | +0,6 |
| Dlouhověkost | Longevity | +1,4 |
| Přežitelnost | Livability | -0,1 |

USA (genomické plemenné hodnoty) 8/2020



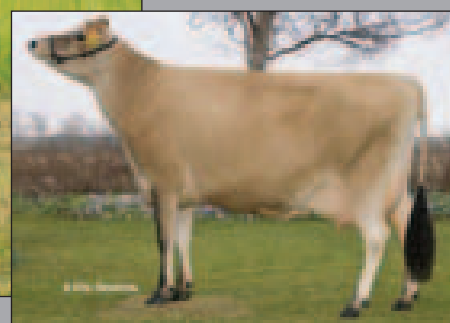
Zevnějšek celkem – Overall Conformation.

Býk plemene jersey srovnatelných kvalit, jakým je Verdi P, ještě pravděpodobně na české inseminační stanici nestál. Verdi P je též pravděpodobně prvním geneticky bezrohým zástupcem tohoto plemene v našich končinách. Přestože byl zakoupen v Dánsku, pochází z nejlepší současné americké rodiny matek býků. Jeho matka matky Violet EX 90 je matkou Volcana a celkově dominuje v původech býků ze současné americké špičky.

Probably there has never been any Jersey sire of Verdi's qualities on any Czech insemination centre. Verdi P is also probably the first genetically polled Jersey in our region. Despite of being born in Denmark, Verdi comes from the best US cow family. His maternal grand dam Violet EX 90 is the mother of Volcano and we can find her is current US top sires' pedigrees.



Verdi P JIM-015



Matka/dam DJ Impuls Violet VG 85

UTVÁŘENÍ VEMENE OBSAH TUKU A BÍLKOVIN
UDDER CONFORMATION FAT AND PROTEIN CONTENT

MEDARD

CZ 571520021
*30. 8. 2007

JMA-002
JERSEY

DJ **Michel**

DK 302129

JMA-001

Q Lic

CZ 98933921

DK 301191

JHO-012

5 305 **6078 6,33** 385 **4,36** 265

CZ 6444152

6 305 **7944 6,20** 496 **4,20** 334



Medard JMA-002



FERDINAND

Ferdinand BB
CZ 117516032
*28. 7. 2004

JFR-002
JERSEY

Oda **Flab**

DK 49299

JFR-001

Highland Duncan **Lester**

CZ 12244347

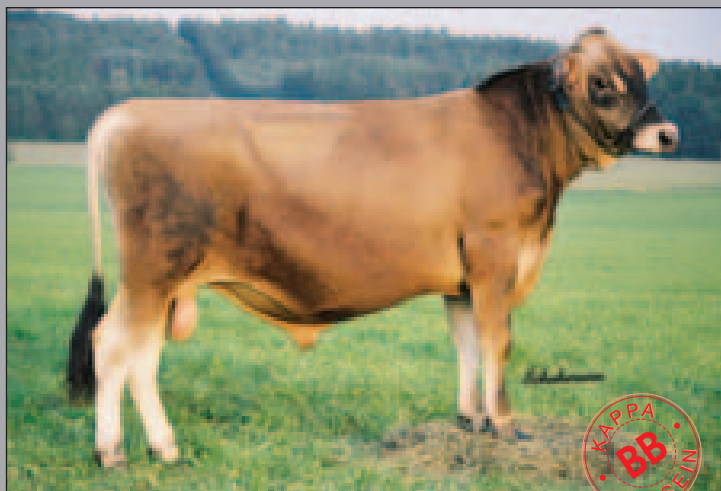
US 645454

JTP-006

3 305 **7419 4,90** 366 **4,10** 303

CZ 73286307

4 305 **6585 6,40** 419 **4,50** 297



Ferdinand JFR-002



ROSS

Palmyra Pardner Ross ET
US 100414769
*23. 12. 2004

Woodland View **Pardner** ET

US 811799

Galney-EPC LH. Rosy US 100110610

3 305 **13413 3,70** 494 **3,00** 403

EX 90

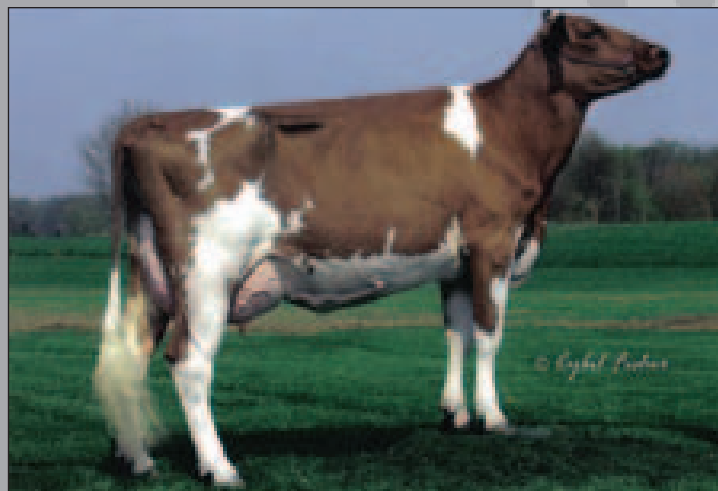
Palmyra Lover's **Heligo's** ET

US 145622

Covey-Farms Reno Rosy US 100011461

3 305 **15182 3,13** 475 **2,85** 433

EX 91



Galney-EPC LH Rosy EX 90, matka Rosse



NATURAL, SPOL. S R. O.

CHOVATELŮ 413, 252 09 HRADIŠTKO POD MEDNÍKEM
TEL.: +420 257 740 348, FAX: +420 257 740 550,

E-MAIL: NATURAL@NATURALGEN.CZ

WWW.NATURALGEN.CZ, FACEBOOK: NATURAL SPOL. S R. O.

OBJEDNÁVKY: VEDOUČÍ – ING. ANDREA KALINOVÁ, TEL.: 731 443 566
E-MAIL: OBJEDNAVKY@NATURALGEN.CZ

HLAVNÍ ŠLECHTITEL DOJENÉHO SKOTU:

Ing. Josef Šejtř, tel.: 603 109 542, e-mail: sejtr@naturalgen.cz

HLAVNÍ ŠLECHTITEL MASNÉHO SKOTU:

Ing. Vladimír Chyčka, tel.: 604 909 692, e-mail: chycka@naturalgen.cz

ODCHOVNÁ PLEMENNÝCH BYKŮ OSÍK u Litomyšle

Alena Kopecká, tel.: 604 296 618, e-mail: osik@naturalgen.cz,

Ing. Jiří Hojler, ředitel společnosti, tel.: 731 188 873, e-mail: hojer@naturalgen.cz

WWW.OPBOSK.CZ

STŘEDISKO BLANSKO:

vedoucí: Zdeněk Měšťan, tel.: 608 888 820,

e-mail: mestan@naturalgen.cz

STŘEDISKO HRADEC KRALOVÉ:

vedoucí: Ing. Bohumír Beneš, tel.: 605 249 360,

e-mail: benes@naturalgen.cz

STŘEDISKO KUTNÁ HORA:

Svatý Mikuláš 139, 284 01 Kutná Hora,

vedoucí: Bc. Jana Skalová, tel.: 724 719 041,

e-mail: skalova@naturalgen.cz

STŘEDISKO LIBEREC:

Chodská 7, 460 10 Liberec, tel.: 486 142 190,

vedoucí: Ing. Michal Rutte, tel.: 602 457 491,

účetní: Alena Kresničarová, tel.: 602 450 579,

e-mail: liberec@naturalgen.cz,

šlechtitelka: Ing. Zdenka Kabátková, tel.: 724 259 529,

e-mail: kabatkova@naturalgen.cz

STŘEDISKO PÍSEK:

vedoucí: Zbyněk Hašpl, tel.: 602 653 062,

e-mail: haspl@naturalgen.cz

STŘEDISKO TÁBOR:

Ekonomické služby, Želeč 196, 391 74 Želeč,

Věra Nechvátalová, tel.: 602 486 158,

e-mail: tabor@naturalgen.cz

STŘEDISKO PRACHATICE:

vedoucí: Ing. Jan Švácha, tel.: 603 535 269,

e-mail: svacha@naturalgen.cz

pracoviště HORAŽDŮVICE – MALÝ BOR:

Malý Bor 144, 341 01 Horaždovice

vedoucí: Ing. Jitka Halmlová,

tel.: 602 326 859, e-mail: halmlova@naturalgen.cz

STŘEDISKO ROKYCANY – SIRÁ:

Sirá – Bukov 67, 337 01 Rokycany,

vedoucí: Petr Novák, tel.: 734 753 010, 602 123 489,

e-mail: novak@naturalgen.cz

pracoviště TACHOV:

Zdeněk Sovka, tel.: 723 087 709,

e-mail: tachov@naturalgen.cz

pracoviště STŘÍBRNO:

Bc. Lenka Ryšavá, tel.: 736 770 748,

e-mail: rysavaz@naturalgen.cz

STŘEDISKO SEVERNÍ MORAVA:

vedoucí: Ing. Renáta Kolovratová, tel.: 733 124 443,

e-mail: kolovratova@naturalgen.cz

STŘEDISKO SULEJOVICE, DUBÁ a LOUNY:

Kapliřova 233, 411 11 Sulejovice,

vedoucí: Ing. Gabriela Gahlerová,

tel.: 734 255 457, e-mail: gahlerova@naturalgen.cz

účetní: Linda Dědková, tel.: 737 413 781,

e-mail: roudnice@naturalgen.cz

STŘEDISKO VLAŠIM:

vedoucí: Ing. Tomáš Hanousek, tel.: 777 739 689,

e-mail: hanousek@naturalgen.cz

STŘEDISKO ŽDĀR NAD SÁZAVOU:

vedoucí: Ing. Miroslav Tůtšek, tel.: 606 711 696,

e-mail: totusek@naturalgen.cz

STŘEDISKO TŘEBÍČ:

vedoucí: Ing. Vladimír Chyčka, tel.: 604 909 692,

e-mail: chycka@naturalgen.cz

CENTRÁLA HRADIŠTKO:

Chovatelů 413, 252 09 Hradištko pod Medníkem

Ing. Jiří Hojler, ředitel společnosti,

tel.: 731 188 873, e-mail: hojer@naturalgen.cz

Ing. Hana Štráfeldová, export-impport,

tel.: +420 602 350 959, e-mail: hana@naturalgen.cz

Ing. Ladislav Bartásek, ekonom,

tel.: 606 642 884, e-mail: lbartasek@naturalgen.cz

Pavel Kubec, manažer provozu,

tel.: 723 791 769, e-mail: kubec@naturalgen.cz

Ing. Michaela Svobodová, obchodní manažerka,

tel.: 605 865 041, e-mail: svobodova@naturalgen.cz,

export@naturalgen.cz