

NATURAL

2014



CHCETE ZLEPŠIT...?

RÁMEC (VÝŠKA):

KARSH (10), LUKA (16), LUTON (16)

ZÁD:

KASCOL (11), IMALOT (11), KARSH (10)

ZADNÍ VEMENO:

KOTT P (13), LOBBY (8), LAURIN (6)

ZÁVĚSNÝ VAZ:

LAURIN (6), LOBBY (8), LOSTEDEN (4)

VEMENO CELKEM:

KOTT P (13), LUTON (16), LAURIN (6), LOSTEDEN (4)

ROZMÍSTĚNÍ ZADNÍCH STRUKŮ:

KOLT P (13), LUKA (16), KASCOL (11)

POSTOJ ZEZADU:

KASCOL (11), JOYALIST (19), LAURIN (6)

KONČETINY CELKEM:

KARSH (10), LAURIN (6), JOYALIST (19)

PAZNEHTY:

KOTT P (13), KARSH (10), KOLT P (13)

ROZMÍSTĚNÍ PŘEDNÍCH STRUKŮ:

LOBBY (8), LAURIN (6), POLLEDSTAR (15)

HLOUBKA VEMENE: LUTON (16), LENON (9), KOTT P (13)

MLÉKO:

KARSH (10), LOBBY (8), MAGUA PP (12)

% TUKU:

KASCOL (11), LENON (9), LOSTEDEN (4)

% BÍLKOVIN:

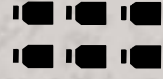
KASCOL (11), LENON (9), JOYALIST (19)

DOJITELNOST:

KOLT P (14), KOTT P (13), LOSTEDEN (4)

SOMATICKE BUŇKY:

KOTT P (13), LENON (9), LUKA (16)



KAPACITA:

IMALOT (11), JOYALIST (19), KASCOL (11)

TELENÍ:

MAGUA PP (12), LENON (9), LUKA (16)



PLODNOST PŘÍMÁ:

KOTT P (13), IMALOT (11), KASCOL (11)

PLODNOST DCER:

LENON (9), LUKA (16), IMALOT (11)

DLOUHŮVĚKOST:

KOTT P (13), LENON (9), LUKA (16), LOSTEDEN (4)

KONDICE:

IMALOT (11), KASCOL (11), LAURIN (6)

PŘEDNÍ VEMENO:

KOTT P (13), LENON (9), LUTON (16)

Dcera Lostedena Ostřetin Helena 4 VG 85,
chov: Zámědělská společnost Ostřetin, a.s.

holštýn

FIT

FIT:

KOTT P (13), LENON (9), LUKA (16)



strakatá plemena



RÁMEC (VÝŠKA):

GINKO (22), IBITZ (24),
KORN (27)

KAPACITA:

IBITZ (24), GINKO (22), LEWIS (26)

OSVALENÍ:

GINKO (22), LANDAUF (27),
LEWIS (26)

ZADNÍ VEMENO:

FORMAT (23), HERON (20),
KORN (27)

ZÁVĚSNÝ VAZ:

DREAM (24), HERON (20),
IBITZ (24)

VEMENO CELKEM:

HERON (20), DREAM (24),
KORN (27)

ROZMÍSTĚNÍ ZADNÍCH

STRUJŮ:

HERON (20), DREAM (24),
KORN (27)

KONČETINY CELKEM:

GROG (22), FICO (23),
LUXUS (25)

MLÉKO: HERON (20), FORMAT (23), LEWIS (26)

% TUKU: HERON (20)

% BÍLKOVIN: HERON (20), LEWIS (26), GINKO (22)

SOMATICKE BUŇKY: IBITZ (24), GINKO (22), FICO (23)

MASO: LEWIS (26), LUXUS (25)

DOJITELNOST: LEWIS (26), LUXUS (25), KORN (27)

FIT

FIT:
FICO (23), LEWIS (26),
LUXUS (25)



PORODY PŘÍMÉ:

DREAM (24), GROG (22), KORN (27)



PLODNOST PŘÍMÁ:

HERON (20), SIM (28), DREAM (24)

PLODNOST DCER:

DREAM (24), FORMAT (23), GROG (22)



DLOUHOVĚKOST:

GINKO (22), LEWIS (26), LUXUS (25)

PŘEDNÍ VEMENO:

IBITZ (24), GROG (22), HERON (20)

LOSTEDEN



NEA 782

HOLŠTÝN
aAa: 243

Dobronin LOSTEDEN ET
CZ 612885061
*14. 11. 2007

Jardin ET

DE 345379222	NEA 509	Stouder Morty ET	US 17349617	NEA 025
Dobronin Marta CZ 20824961			No-Pe Patron Akazie CZ 68862502	
2 305 13059 4,59 600 3,20 418	VG 87		2 305 11964 4,23 506 3,64 435	VG 85

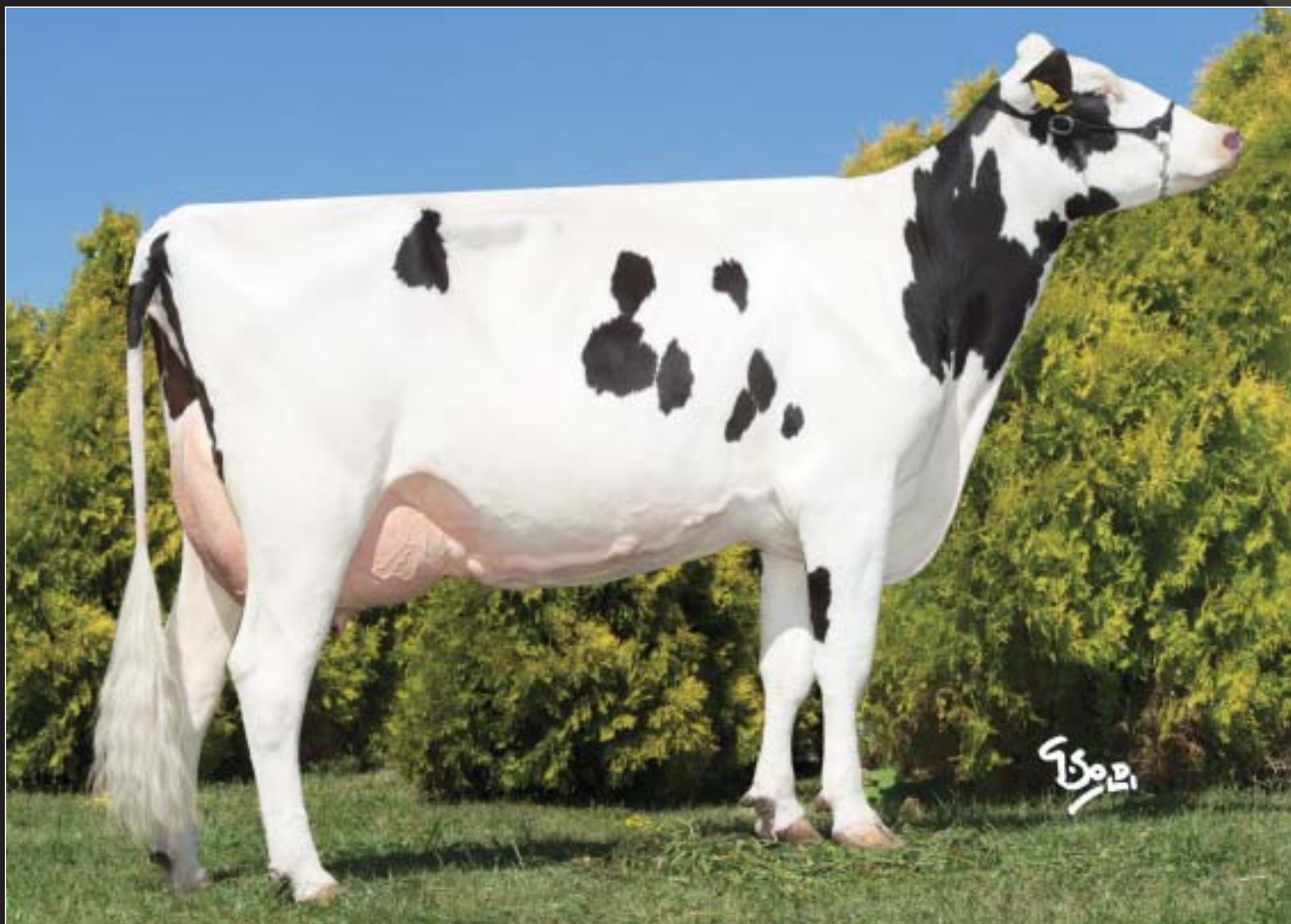
ČESKÁ REPUBLIKA/ CZECH REPUBLIC 7/2013

Mléko	Milk	+1011 kg
Tuk	Fat	+0,17 % +61 kg
Bílkoviny	Protein	+0,18 % +50 kg
Opakovatelnost	Reliability	88 % (72 dcer/30 stád)
SIH – celk. sel. index	Total index	133
Porody	Calving	na jalovice/easy
Plodnost (pat./mat.)	Fertility	105/99
Dojitelnost	Milkability	110 (29 dcer)
Somatické buňky	Somatic cells	87
Dlouhověkost	Longevity	135

ČR 7/2013, 64 dcer/25 stád

	76	88	100	112	124		
zevnějšek celkem	[Bar chart]					ideální	126
končetiny celkem	[Bar chart]					ideální	116
vemeno celkem	[Bar chart]					ideální	124
tělesný rámec	[Bar chart]					malý	122
šířka hrudníku	[Bar chart]					úzký	105
hloubka těla	[Bar chart]					mělké	97
hranatost	[Bar chart]					nevýrazná	105
sklon zádě	[Bar chart]					zdvížená	87
šířka zádě	[Bar chart]					úzká	111
pos. zad. konč. ze zadu	[Bar chart]					sevřený	110
pos. zad. konč. z boku	[Bar chart]					strmé	91
sklon paznehtů	[Bar chart]					ploché	109
přední upnutí vemene	[Bar chart]					volné	106
rozmíst. před. struků	[Bar chart]					od sebe	104
délka struků	[Bar chart]					krátké	94
hloubka vemene	[Bar chart]					hluboké	118
výška zad. upnutí vemene	[Bar chart]					nízké	113
závěsný vaz	[Bar chart]					slabý	119
rozmís. zad. struků	[Bar chart]					od sebe	113
šířka zad. upnutí vemene	[Bar chart]					úzké	122
kvalita kostí	[Bar chart]					hrubá	96
chodivost	[Bar chart]					nežádoucí	96
kondice	[Bar chart]					nízká	102

Zevnějšek celkem – Overall Conformation. Končetiny celkem – Feet and Legs.
Vemeno celkem – Udder.



Dcera Lostedena Ostretin Helena 4 VG 85, chov.: Zemědělská společnost Ostřetín, a.s.



HODNOTY NA AMERICKÉ BÁZI 8/2013

TPI	TPI	2042
Mléko	Milk	+1352 lb
Tuk	Fat	+0,10 % +78 lb
Bílkoviny	Protein	+0,08 % +64 lb
Dlouhověkost	Prod. life	1,5
Somatické buňky	Somatic cells	3,14
NM\$	NM\$	527
Typ	Type	1,21
Vemena	Udder comp.	1,15
Končetiny	F & L comp.	0,99



Dcera Lostedena Ostretin Helena 4 VG 85, chov.: Zemědělská společnost Ostřetín, a.s.

Losteden je jedním ze světově nejlepších synů Jardina a má za sebou hlubokou rodinu matek býků, velmi úspěšnou v domácích podmínkách. Matka Lostedena je vlastní sestrou Horthyho. Z neznámějších býků z této rodiny je třeba jmenovat alespoň Gartona a Lobbyho. Sama Lostedena matka Dobronin Marta VG 87 má již tři syny zlepšovatele. Losteden má špičkové plemenné hodnoty pro kg i % mléčných složek. Velmi solidní je i profil plemenných hodnot pro znaky zevnějšku. Za úspěšného lze považovat Lostedena i po přepočtu plemenných hodnot na americkou bázi s celkovou hodnotou srpnového indexu TPI 2042.

TOP 2 TPI son of Jardin out of full sister of successful bull Horthy. His pedigree is free of Oman, Planet, Shottle and next actually frequent bulls. He offers high milk together with super percentages of fat and protein in one package. Concerning type he is a very complete bull too. We can recommend him for insemination of heifers.



Dcera Lostedena Ostretin Lulu 17 G+81, chov.: Zemědělská společnost Ostřetín, a.s.

LAURIN

Ostretin LAURIN ET
CZ 562062053
*29. 7. 2007

Jardin ET

DE 345379222	NEA 509	Laudan
Ostretin Remarlinda 1	CZ 109775953	DE 578448776
4 305 16691 3,28 548 3,08 514	VG 86	Remarlinda FR 210001532
		2 305 15125 3,90 594 3,20 481
		EX 90



NEA 739

HOLŠTÝN
aAa: 354

ČR 7/2013, 52 dcer/26 stád

	76	88	100	112	124		
zevnějšek celkem	[Bar chart]					ideální	130
končetiny celkem	[Bar chart]					ideální	118
vemeno celkem	[Bar chart]					ideální	134
tělesný rámec	[Bar chart]					malý	113
šířka hrudníku	[Bar chart]					úzký	104
hloubka těla	[Bar chart]					mělké	95
hranatost	[Bar chart]					nevýrazná	89
sklon zádě	[Bar chart]					zdvižená	82
šířka zádě	[Bar chart]					úzká	102
pos. zad. konč. ze zadu	[Bar chart]					sevržený	118
pos. zad. konč. z boku	[Bar chart]					strmé	75
sklon paznehtů	[Bar chart]					ploché	103
přední upnutí vemene	[Bar chart]					volné	121
rozmíst. před. struků	[Bar chart]					od sebe	116
délka struků	[Bar chart]					krátké	104
hloubka vemene	[Bar chart]					hluboké	120
výška zad. upnutí vemene	[Bar chart]					nízké	124
závěsný vaz	[Bar chart]					slabý	125
rozmís. zad. struků	[Bar chart]					od sebe	126
šířka zad. upnutí vemene	[Bar chart]					úzké	111
kvalita kostí	[Bar chart]					hrubá	91
chodivost	[Bar chart]					nežádoucí	108
kondice	[Bar chart]					nízká	112

Zevnějšek celkem – Overall Conformation. Končetiny celkem – Feet and Legs.
Vemeno celkem – Udder.

FIT

ČESKÁ REPUBLIKA/ CZECH REPUBLIC 7/2013

Mléko	Milk	+866 kg
Tuk	Fat	+0,04 % +42 kg
Bílkoviny	Protein	+0,14 % +41 kg
Opakovatelnost	Reliability	86 % (60 dcer/30 stád)
SIH – celk. sel. index	Total index	133
Porody	Calving	na jalovice/easy
Plodnost (pat./mat.)	Fertility	102/107
Dojitelnost	Milkability	108 (25 dcer)
Somatické buňky	Somatic cells	107
Dlouhověkost	Longevity	139



Laurin NEA 739



Špičkový nepřibuzný plemeník bez nedostatků Vysoké SIH i TPI
Complete and outcross bull without mistakes High SIH and TPI

**HODNOTY NA AMERICKÉ BÁZI
8/2013**

TPI	TPI	2005
Mléko	Milk	+1172 lb
Tuk	Fat	+0,06 % +60 lb
Bílkoviny	Protein	+0,07 % +55 lb
Dlouhověkost	Prod. life	2,4
Somatické buňky	Somatic cells	2,86
NM\$	NM\$	528
Typ	Type	1,35
Vemena	Udder comp.	1,61
Končetiny	F & L comp.	1,37



Matka Laurina Ostretin Remarlinda 1 VG 86

Laurinova matka pochází z embrya dovezeného z Francie ze světoznámé krávy Remarlindy EX 90. Remarlinda byla nominována v roce 2005 časopisem Holstein International na krávu roku a má 15 prověřených synů v několika zemích. Laurinova matka je stále na živu a vyniká mimořádným výkonem. Za prvních pět uzavřených normovaných (305 dní) laktací nadojila 77 580 kg mléka. Sám Laurin pochází z atraktivní kombinace býků Jardin x Laudan x Jocko Besne a je tak dvakrát prochován na býka Jocko Besne. V Lauriově rodokmenu nenajdeme O-Mana, Goldwyna, Shottleho ani jiné frekventované býky a představuje tak alternativní původ. Laurin nabízí vyváženou kombinaci dobré mléčné produkce, pozitivně vyjádřené všechny parametry znaků zdraví a velmi slušný zevnějšek dcer. Laurin je vhodým býkem pro inseminaci dcer Hortyho a Imalota.

Laurin is a grandson of the well known French cow Remarlinda EX 90 with very good breeding values for production, type and fitness. His parentage is free of Oman, Goldwyn, Planet or Shottle genes. Laurin is a very complete bull and improver of milkability, fertility and somatic cells. He is a calving easy bull.



Dcera Laurina CZ 187024962, chov.: ZDV Nýrov

Dobronin LOBBY ET
CZ 612782061
*5. 8. 2007

Jardin ET

DE 345379222	NEA 509	Pirocco Mtoto Velox ET	
Dobronin Marta 1	CZ 222837961	IT 1850002607	NEA 251
2 305 14925 3,60 537 3,26 486	VG 86	Dobronin Marta	CZ 20824961
		2 305 13059 4,59 600 3,20 418	VG 87

ČESKÁ REPUBLIKA/ CZECH REPUBLIC 7/2013

Mléko	Milk	+1069 kg
Tuk	Fat	-0,06 % +42 kg
Bílkoviny	Protein	+0,02 % +39 kg
Opakovatelnost	Reliability	91 % (98 dcer/36 stád)
SIH – celk. sel. index	Total index	122
Porody	Calving	na jalovice/easy
Plodnost (pat./mat.)	Fertility	108/105
Dojitelnost	Milkability	104 (43 dcer)
Somatické buňky	Somatic cells	92
Dlouhověkost	Longevity	127

využívaných býků, jakými jsou O-Man, Shottle, Planet, Ramos nebo Goldwyn, a nabízí tak alternativní nepřibuzné geny. Jeho dcery jsou středního rámce s bezproblémovými končetinami a nadprůměrnými vemeny. Jejich mléčná užitkovost je vynikající. Lobby sám má velmi dobré výsledky vlastní plodnosti a slušné jsou i výsledky plodnosti jeho dcer. Lobbyho doporučujeme i pro inseminaci jalovic.

ČR 7/2013, 77 dcer/30 stád

zevnějšek celkem	nevyhovující	76	88	100	112	124	ideální	124
končetiny celkem	nevyhovující						ideální	96
vemeno celkem	nevyhovující						ideální	130
tělesný rámec	malý						velký	113
šířka hrudníku	úzký						široký	105
hloubka těla	mělké						hluboké	96
hranatost	nevýrazná						výrazná	102
sklon zádě	zdvížená						sražená	94
šířka zádě	úzká						široká	116
pos. zad. konč. ze zadu	sevřený						otevřený	106
pos. zad. konč. z boku	strmé						šavlovité	91
sklon paznehtů	ploché						strmé	83
přední upnutí vemene	volné						pevné	108
rozmíst. před. struků	od sebe						k sobě	116
délka struků	krátké						dlouhé	93
hloubka vemene	hluboké						mělké	114
výška zad. upnutí vemene	nízké						vysoké	122
závěsný vaz	slabý						výrazný	113
rozmíst. zad. struků	od sebe						k sobě	115
šířka zad. upnutí vemene	úzké						široké	117
kvalita kostí	hrubá						jemná	95
chodivost	nežádoucí						žádoucí	84
kondice	nízká						vysoká	103

Zevnějšek celkem – Overall Conformation. Končetiny celkem – Feet and Legs. Vemeno celkem – Udder.

Lobby se narodil v Dobrosevu Dobronín a pochází z úspěšné rodiny matek býků. Jeho matka matky je vlastní sestrou špičkového plemenníka Hortyho NEA 188. Ze stejné rodiny ale pochází řada dalších úspěšných býků, mezi kterými můžeme jmenovat nedávno hojně využívaného Gartona NXA 179 nebo současnou vycházející hvězdu Lostedena NEA 782. Lobbyho matka Dobronin Marta 1 VG 86 je dcerou Veloxe a je jednou z nejlepších krav dle SIH v ČR. Otcem Lobbyho je dnes velmi ceněný Jardin. Celkově je původ Lobbyho zajímavý také absencí masové

Lobby offers pedigree free of most spread bulls like O-Man, Shottle, Goldwyn, Planet, Bolton, Ramos. Lobby is a trouble free bull. He helps you to build high productive herd of cows with very good udders.



Dcera Lobbyho Ostretin LOBBY Edita 8 G+84, chov.: Zemědělská společnost Ostřetín, a.s.



Lobby NEA 737

LENON

Ostretin Lenon ET
CZ 562131053
*8. 11. 2007

Ramos

DE 341485350	NEA 026	O-Bee Manfred Justice ET
Ostretin Petunia 1	CZ 109521953	US 122358313
4 305 16767 3,46 580 3,15 528	VG 88	Petunia S
		FR 4240276662
		1 305 11432 3,84 439 3,18 364
		VG 89

ČESKÁ REPUBLIKA/ CZECH REPUBLIC 7/2013

Mléko	Milk	-312 kg
Tuk	Fat	+0,35 % +14 kg
Bílkoviny	Protein	+0,29 % +8 kg
Opakovatelnost	Reliability	92 % (118 dcer/46 stád)
SIH – celk. sel.index	Total index	129
Porody	Calving	na jalovice/easy
Plodnost (pat./mat.)	Fertility	107/117
Dojitelnost	Milkability	93 (34 dcer)
Somatické buňky	Somatic cells	137
Dlouhověkost	Longevity	143

Matkou matky zmíněných býků je Petunia VG 89, která byla zvolena časopisem Holstein International jako nejpobulárnější matka býků světa. Petunia VG 89 stále žije a má na svém kontě již více než 100 000 kg nadojeného mléka. Lenon je supermanem pokud jde o znaky fitness. Nejdříve je třeba jmenovat jeho extrémní PH pro obsah somatických buněk (průměr dcer jen 149 000 SB/ml). Dále je to špičková hodnota plodnosti dcer a dlouhověkost. Dcery Lenona mají pouze průměrné množství mléka, které je však velmi bohaté na obsah tuku a bílkovin. Lenon je býkem, který do stáda přinese snížení veterinárních nákladů a nákladů na brakaci. Lenon má i velmi příznivé vlohy pro průběh porodů.



Lenon NEA 783

ČR 7/2013, 94 dcer/38 stád

	76	88	100	112	124		
zevnějšek celkem	[Bar chart]					ideální	120
končetiny celkem	[Bar chart]					ideální	103
vemeno celkem	[Bar chart]					ideální	130
tělesný rámec	[Bar chart]					malý	107
šířka hrudníku	[Bar chart]					úzký	104
hloubka těla	[Bar chart]					mělké	90
hranatost	[Bar chart]					nevýrazná	85
sklon zádě	[Bar chart]					zdvížená	106
šířka zádě	[Bar chart]					úzká	102
pos. zad. konč. ze zadu	[Bar chart]					sevržený	104
pos. zad. konč. z boku	[Bar chart]					strmé	78
sklon paznehtů	[Bar chart]					ploché	89
přední upnutí vemene	[Bar chart]					volné	122
rozmíst. před. struků	[Bar chart]					od sebe	104
délka struků	[Bar chart]					krátké	117
hloubka vemene	[Bar chart]					hluboké	127
výška zad. upnutí vemene	[Bar chart]					nízké	119
závěsný vaz	[Bar chart]					slabý	103
rozmís. zad. struků	[Bar chart]					od sebe	98
šířka zad. upnutí vemene	[Bar chart]					úzké	99
kvalita kostí	[Bar chart]					hrubá	106
chodivost	[Bar chart]					nežádoucí	115
kondice	[Bar chart]					nízká	109

Zevnějšek celkem – Overall Conformation. Končetiny celkem – Feet and Legs. Vemeno celkem – Udder.

Lenon, stejně jako jeho bratři Lars a Luka, je produktem fantastické kombinace legendárních býků Ramose a Omana na vynikající původně americké rodině matek býků. Jeho matka Ostretin Petunia 1 VG 88 nadojila téměř 90 000 kg mléka. Ačkoliv jde o dceru Omana, má špičkově utvářené vemeno EX 90. Tato plemence má v inseminaci celkem 6 synů. Prvních jejich pět synů (Kott, Kottawa, Lenon, Luka a Lars) má již prověřením na dcerách. Všechny 5 synů má pozitivní prověření a jsou vybráni k opakování nasazení. Šestý syn Orty je oblíbeným genomickým testantem.

Lenon comes from the well known cow family Petunia VG 89. This cow was voted as the best bull mother in the Holstein International magazine. His mother produced almost 90.000 kg of milk and her mother more than 100.000 kg. He is a fantastic fitness improver (SCS, fertility, calving easy, longevity). His daughters have really extreme low somatic cells.

FIT



Matka Ostretin Petunia 1 VG 88

✓ **Extrémní zlepšovatel znaků fitness: SB, plodnosti dcer a dlouhověkosti**
Extreme improver of fitness: SCS, fertility and longevity

KARSH



NEA 635

HOLŠTÝN

Dobronin Karsh ET
CZ 540290061
*4. 7. 2006

Pasen **Marsh ET**

US 130312332	NEA 330	Etazon Lord Lily
Dobronin Harmonie ET	CZ 717607	NL 780180664 NX 881
2 305 14007 3,81 534 2,98 418	G+84	Froukje 66 NL 830499742
		2 305 12153 4,00 486 3,30 398 VG 85

ČESKÁ REPUBLIKA / CZECH REPUBLIC 7/2013

Mléko	Milk	+1374 kg
Tuk	Fat	-0,34 % +28 kg
Bílkoviny	Protein	-0,05 % +43 kg
Opakovatelnost	Reliability	83 % (46 dcer/25 stád)
SIH – celk. sel. index	Total index	121
Porody	Calving	na krávy/cows
Plodnost (pat./mat.)	Fertility	110/95
Dojitelnost	Milkability	90 (17 dcer)
Somatické buňky	Somatic cells	106
Dlouhověkost	Longevity	111

ČR 7/2013, 38 dcer/22 stád

		76	88	100	112	124		
zevnějšek celkem	nevyhovující	[Bar chart]					ideální	125
končetiny celkem	nevyhovující	[Bar chart]					ideální	115
vemeno celkem	nevyhovující	[Bar chart]					ideální	122
tělesný rámec	malý	[Bar chart]					velký	126
šířka hrudníku	úzký	[Bar chart]					široký	101
hloubka těla	mělké	[Bar chart]					hluboké	101
hranatost	nevýrazná	[Bar chart]					výrazná	110
sklon zádě	zdvížená	[Bar chart]					sražená	104
šířka zádě	úzká	[Bar chart]					široká	97
pos. zad. konč. ze zadu	sevřený	[Bar chart]					otevřený	106
pos. zad. konč. z boku	strmé	[Bar chart]					šavlovité	86
sklon paznehtů	ploché	[Bar chart]					strmé	122
přední upnutí vemene	volné	[Bar chart]					pevné	121
rozmíst. před. struků	od sebe	[Bar chart]					k sobě	87
délka struků	krátké	[Bar chart]					dlouhé	114
hloubka vemene	hluboké	[Bar chart]					mělké	125
výška zad. upnutí vemene	nízké	[Bar chart]					vysoké	115
závěsný vaz	slabý	[Bar chart]					výrazný	99
rozmís. zad. struků	od sebe	[Bar chart]					k sobě	105
šířka zad. upnutí vemene	úzké	[Bar chart]					široké	101
kvalita kostí	hrubá	[Bar chart]					jemná	115
chodivost	nežádoucí	[Bar chart]					žádoucí	98
kondice	nízká	[Bar chart]					vysoká	90

Zevnějšek celkem – Overall Conformation. Končetiny celkem – Feet and Legs. Vemeno celkem – Udder.

Karsh pochází z kombinace Marsh (po Aaron) x G+84 Lord Lily x VG 85 Sunny Boy x VG 87 Sexation z rodiny Froukje. Nabízí tak neotřelý původ. Karsh přenáší na svoje dcery vysoké mléko. Jeho dcery mají výtečný zevnějšek. Jsou ušlechtilé, velkého tělesného rámce, jejich zádě jsou korektní a hřbetní linie pevná. Karsh je výrazným zlepšovatelem utváření končetin. Vemena jsou přes vysokou produkci mělká a pevně upnutá. Cenná je i větší délka struků. Karsh je vhodnou volbu pro chovatele, pro které je pěkný exteriér stáda prioritou.



Karsh NEA 635

Dcera Karshe Ostretin Marketa 99 G+84, chov.: Zemědělská společnost Ostřetín, a.s.



IMALOT



NEA 439

Ostretin Imalot ET
CZ 110728053
*13. 10. 2004

HOLŠTÝN
aAa: 153642

O-Bee Manfred Justice ET

US 122358313	NEA 113	Carol Prelude Mtoto ET
Ostretin Petra 5 CZ 112117506	IT 6001001962	NEB 799
2 305 15372 3,10 471 3,00 465	EX 90	Ostretin Petra 4 CZ 103168506
		2 305 13031 3,30 428 3,30 424 VG 87

ČESKÁ REPUBLIKA/ CZECH REPUBLIC 7/2013

Mléko	Milk	+1012 kg
Tuk	Fat	-0,25 % +22 kg
Bílkoviny	Protein	-0,02 % +34 kg
Opakovatelnost	Reliability	94 % (149 dcer/54 stád)
SIH – celk. sel. index	Total index	122
Porody	Calving	na jalovice/easy
Plodnost (pat./mat.)	Fertility	110/111
Dojitelnost	Milkability	108 (40 dcer)
Somatické buňky	Somatic cells	105
Dlouhověkost	Longevity	129

ČR 7/2013, 102 dcer/36 stád

	76	88	100	112	124		
zevnějšek celkem	nevyhovující					ideální	120
končetiny celkem	nevyhovující					ideální	114
vemeno celkem	nevyhovující					ideální	110
tělesný rámec	malý					velký	115
šířka hrudníku	úzký					široký	115
hloubka těla	mělké					hluboké	128
hranatost	nevýrazná					výrazná	88
sklon zádě	zdvížená					sražená	101
šířka zádě	úzká					široká	101
pos. zad. konč. ze zadu	sevřený					otevřený	104
pos. zad. konč. z boku	strmé					šavlovité	93
sklon paznehtů	ploché					strmé	119
přední upnutí vemene	volné					pevné	114
rozmíst. před. struků	od sebe					k sobě	108
délka struků	krátké					dlouhé	101
hloubka vemene	hluboké					mělké	97
výška zad. upnutí vemene	nizké					vysoké	92
závěsný vaz	slabý					výrazný	96
rozmis. zad. struků	od sebe					k sobě	96
šířka zad. upnutí vemene	úzké					široké	99
kvalita kostí	hrubá					jemná	82
chodivost	nežádoucí					žádoucí	115
kondice	nizká					vysoká	123

Zevnějšek celkem – Overall Conformation. Končetiny celkem – Feet and Legs. Vemeno celkem – Udder.



Dcera Imalota Ostretin Krista 9 G+84, chov.: Zemědělská společnost Ostřetín, a.s.

✓ Fantastický mléčný výkon Výtečná tělesná kondice Odolnost a dlouhověkost • Fantastic milk yield High BCS Vitality and longevity

KASCOL



NEA 645

Ostretin Kascol ET
CZ 527337053
*20. 8. 2006

HOLŠTÝN

Mascol ET

DE 578891748	NEA 392	O-Bee Manfred Justice ET
Ostretin Adela 19 CZ 109466953	US 122358313	NEA 113
2 305 13799 3,95 545 3,41 471	G+82	Ostretin Adela 14 CZ 112496506
		2 305 11355 3,58 406 3,45 392 VG 85

ČESKÁ REPUBLIKA/ CZECH REPUBLIC 7/2013

Mléko	Milk	+440 kg
Tuk	Fat	+0,52 % +65 kg
Bílkoviny	Protein	+0,33 % +40 kg
Opakovatelnost	Reliability	85 % (56 dcer/29 stád)
SIH – celk. sel. index	Total index	135
Porody	Calving	na jalovice/easy
Plodnost (pat./mat.)	Fertility	110/99
Dojitelnost	Milkability	87 (13 dcer)
Somatické buňky	Somatic cells	109
Dlouhověkost	Longevity	118

ČR 7/2013, 40 dcer/19 stád

	76	88	100	112	124		
zevnějšek celkem	nevyhovující					ideální	117
končetiny celkem	nevyhovující					ideální	103
vemeno celkem	nevyhovující					ideální	115
tělesný rámec	malý					velký	106
šířka hrudníku	úzký					široký	106
hloubka těla	mělké					hluboké	106
hranatost	nevýrazná					výrazná	91
sklon zádě	zdvížená					sražená	112
šířka zádě	úzká					široká	120
pos. zad. konč. ze zadu	sevřený					otevřený	119
pos. zad. konč. z boku	strmé					šavlovité	90
sklon paznehtů	ploché					strmé	88
přední upnutí vemene	volné					pevné	102
rozmíst. před. struků	od sebe					k sobě	100
délka struků	krátké					dlouhé	87
hloubka vemene	hluboké					mělké	109
výška zad. upnutí vemene	nizké					vysoké	111
závěsný vaz	slabý					výrazný	90
rozmis. zad. struků	od sebe					k sobě	88
šířka zad. upnutí vemene	úzké					široké	109
kvalita kostí	hrubá					jemná	90
chodivost	nežádoucí					žádoucí	96
kondice	nizká					vysoká	122

Zevnějšek celkem – Overall Conformation. Končetiny celkem – Feet and Legs. Vemeno celkem – Udder.



Dcera Kascola Adella, chovatelka Müllerová Olga, farma Jakub

✓ Extrémně vysoký obsah mléčných složek při solidním mléku Vysoký SIH Extremely high milk components together with good milk quantity TOP index

GENETICKÁ BEZROHOST

MAGUA PP



NEA 921

HOLŠTÝN

aAa: 342516

Ostretin Magua ET RC PP
CZ 580391053
*6. 10. 2008

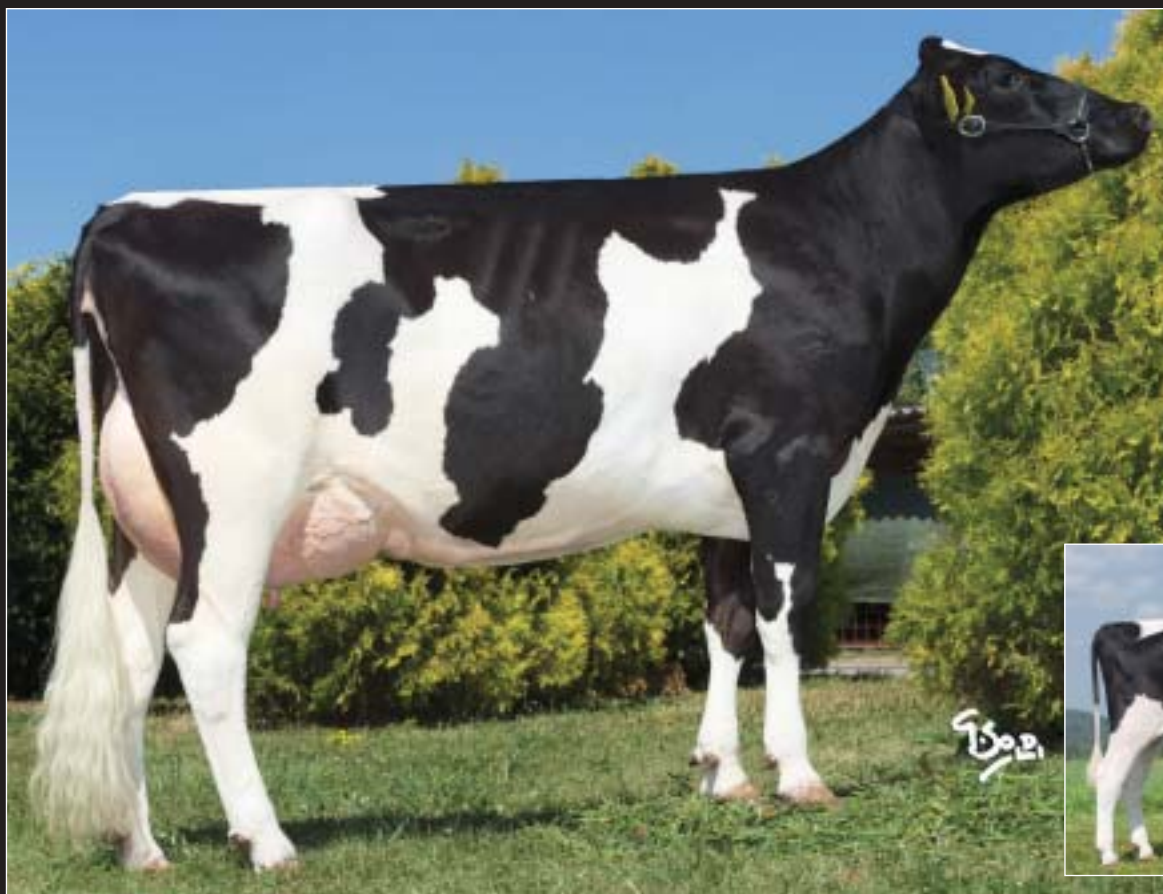
Aggravation **Lawn Boy P Red**

US 133080890	RED 484	Hickorymea Ottawa P ET	
Ostretin Mia 4 P	CZ 171029953	US 129536035	NEA 413
2 305 15575 3,58 557 3,25 506	VG 86	Ostretin Mia 2	CZ 109459953
		1 305 12567 3,06 385 3,35 421	VG 85

ČESKÁ REPUBLIKA / CZECH REPUBLIC 7/2013

Mléko	Milk	+849 kg
Tuk	Fat	-0,14 % +25 kg
Bílkoviny	Protein	+0,10 % +37 kg
Opakovatelnost	Reliability	68 % (21 dcer/11 stád)
SIH – celk. sel. index	Total index	120
Porody	Calving	na jalovice/easy
Plodnost (pat./mat.)	Fertility	83/111
Dojitelnost	Milkability	95 (10 dcer)
Somatické buňky	Somatic cells	89
Dlouhověkost	Longevity	–

Dcera Ostretin Nicola 7 P G+84,
chov.: Zemědělská společnost Ostřetín, a.s.



ČR 7/2013, 20 dcer/9 stád

	76	88	100	112	124		
zevnějšek celkem	[Bar chart]					ideální	114
končetiny celkem	[Bar chart]					ideální	104
vemeno celkem	[Bar chart]					ideální	121
tělesný rámec	[Bar chart]					velký	108
šířka hrudníku	[Bar chart]					široký	101
hloubka těla	[Bar chart]					hluboké	99
hranatost	[Bar chart]					výrazná	103
sklon zádě	[Bar chart]					sražená	83
šířka zádě	[Bar chart]					široká	90
pos. zad. konč. ze zadu	[Bar chart]					otevřený	92
pos. zad. konč. z boku	[Bar chart]					šavlovitý	105
sklon paznehtů	[Bar chart]					strmé	93
přední upnutí vemene	[Bar chart]					pevné	121
rozmíst. před. struků	[Bar chart]					k sobě	97
délka struků	[Bar chart]					dlouhé	87
hloubka vemene	[Bar chart]					mělké	116
výška zad. upnutí vemene	[Bar chart]					vysoké	114
závěsný vaz	[Bar chart]					výrazný	98
rozmís. zad. struků	[Bar chart]					k sobě	106
šířka zad. upnutí vemene	[Bar chart]					široké	100
kvalita kostí	[Bar chart]					jemná	103
chodivost	[Bar chart]					žádoucí	115
kondice	[Bar chart]					vysoká	116

Zevnějšek celkem – Overall Conformation. Končetiny celkem – Feet and Legs. Vemeno celkem – Udder.

Magua je homozygotně bezrohým býkem, což bylo potvrzeno jak testem DNA, tak podle potomstva. Veškeré jeho potomstvo se narodí bezrohé! Kombinace homozygotní bezrohosti s výbornými genomickými plemennými hodnotami z něho činilo špičku ve šlechtění ještě před prověřením podle potomstva. Proto byl také v loni nasazen jako otec býků i v USA. Magua nese i vlohy pro červenou barvu. Jeho insemináčnické dávky využívají nejen chovatelé v Česku, ale i v USA, Německu, Nizozemsku, Irsku, na Slovensku a dalších zemích. Nyní má Magua k dispozici i první výsledky prověřením podle potomstva. Jeho dcery mají velmi dobrou mléčnou užitkovost a bezproblémový zevnějšek. Na hodnocení znaků zdraví je ještě brzy. Již teď ale můžeme Maguu doporučit i pro inseminaci jalovic.

Magua is an internationally used homozygous polled bull from the deep cow family of Brandt-View Manfred Miss from the USA. All his daughters are polled and without scours. Magua is suitable for insemination of virgin heifers. Now he has milking daughters and after genomic breeding values, we received first preliminary progeny proof. Daughters of Magua have average size and shallow and well attached udders.



Magua NEA 921



GENETICKÁ BEZROHOST

KOTT P

Ostretin Kott ET P
CZ 527386053
*19. 10. 2006

Hickorymea **Ottawa P ET**

US 129536035	NEA 413	O-Bee Manfred Justice ET
Ostretin Petunia 1	CZ 109521953	US 122358313
4 305 16767 3,46 580 3,15 528	VG 88	Petunia S
		FR 4240276662
		1 305 11432 3,84 439 3,18 364
		VG 89

ČESKÁ REPUBLIKA/ CZECH REPUBLIC 7/2013

Mléko	Milk	+1061 kg
Tuk	Fat	-0,35 % +14 kg
Bílkoviny	Protein	-0,15 % +24 kg
Opakovatelnost	Reliability	87 % (64 dcer/28 stád)
SIH – celk. sel.index	Total index	118
Porody	Calving	na jalovice/easy
Plodnost (pat./mat.)	Fertility	110/98
Dojitelnost	Milkability	115 (21 dcer)
Somatické buňky	Somatic cells	129
Dlouhověkost	Longevity	129



NEA 670

HOLŠTÝN

ČR 7/2013, 51 dcer/22 stád

	76	88	100	112	124		
zevnějšek celkem	[Bar chart]					ideální	124
končetiny celkem	[Bar chart]					ideální	105
vemeno celkem	[Bar chart]					ideální	136
tělesný rámec	[Bar chart]					malý	100
šířka hrudníku	[Bar chart]					úzký	103
hloubka těla	[Bar chart]					mělké	100
hranatost	[Bar chart]					nevýrazná	96
sklon zádě	[Bar chart]					zdvížená	89
šířka zádě	[Bar chart]					úzká	89
pos. zad. konč. ze zadu	[Bar chart]					sevřený	95
pos. zad. konč. z boku	[Bar chart]					strmé	78
sklon paznehtů	[Bar chart]					ploché	137
přední upnutí vemene	[Bar chart]					volné	132
rozmíst. před. struků	[Bar chart]					od sebe	93
délka struků	[Bar chart]					krátké	100
hloubka vemene	[Bar chart]					hluboké	124
výška zad. upnutí vemene	[Bar chart]					nízké	129
závěsný vaz	[Bar chart]					slabý	105
rozmís. zad. struků	[Bar chart]					od sebe	100
šířka zad. upnutí vemene	[Bar chart]					úzké	113
kvalita kostí	[Bar chart]					hrubá	90
chodivost	[Bar chart]					nežádoucí	112
kondice	[Bar chart]					nízká	97

Zevnějšek celkem – Overall Conformation. Končetiny celkem – Feet and Legs. Vemeno celkem – Udder.

Kott je heterozygotně bezrohým zlepšovatelem. Jeho matka je zároveň matkou Ortyho, Kottawy, Lenona, Luky a Larse. Kottovy dcery jsou velmi líbivé. Jejich končetiny mají vysokou patku paznehtu. Vemena mají výtečnou texturu a jsou špičkově upnutá. Kotta doporučujeme i pro inseminaci jalovic. Především díky dobré dojitelnosti i výborným vemenum je Kott velmi vhodným býkem pro chovatele s dojícími roboty. Kott nabízí vzácnou kombinaci nízkých somatických buněk a rychlého spouštění mléka.

Kott is a heterozygous progeny proven bull from well known cow family of Petunia. He is a fantastic improver of quality of udders. Especially shape and udder texture. He is a rare bull who carry very good milk speed and low somatic cells together. We can strongly recommend him for robot milking systems.



Dcera Kotta Ostretin Elena 20 G+84, chov.: Zemědělská společnost Ostřetín, a.s.



FIT



Matka Kotta Ostretin Petunia 1 VG 88, chov.: Zemědělská společnost Ostřetín, a.s.

✓ **Geneticky bezrohý** Skvělá vemena **Doporučen pro systémy s mléčnými roboty**
Genetically polled Excellent udders **Recommended for robot milking systems**

GENETICKÁ BEZROHOST

KOLT P

VILEMOV KOLT P ET
CZ 555913061
*13. 11. 2006

Hickorymea **Ottawa P ET**

US 129536035	NEA 413	Stouder Morty ET	
Vilemov Morty Foxy 2	CZ 188286961	US 17349617	NEA 025
1 305 10986 3,80 416 3,30 358	G+84	Wa-Del KL Convincer Foxy ET	US 128630866
		2 305 14024 4,10 572 3,00 414	VG 86

ČESKÁ REPUBLIKA / CZECH REPUBLIC 7/2013

Mléko	Milk	+901 kg
Tuk	Fat	-0,07 % +34 kg
Bílkoviny	Protein	-0,18 % +17 kg
Opakovatelnost	Reliability	88 % (69 dcer/30 stád)
SIH – celk. sel. index	Total index	111
Porody	Calving	na jalovice/easy
Plodnost (pat./mat.)	Fertility	108/103
Dojitelnost	Milkability	119 (33 dcer)
Somatické buňky	Somatic cells	96
Dlouhověkost	Longevity	114



NEA 672

HOLŠTÝN
aAa: 324

ČR 7/2013, 62 dcer/28 stád

	76	88	100	112	124		
zevnějšek celkem						ideální	122
končetiny celkem						ideální	113
vemeno celkem						ideální	122
tělesný rámec						velký	107
šířka hrudníku						široký	111
hloubka těla						hluboké	102
hranatost						výrazná	99
sklon zádě						sražená	84
šířka zádě						široká	83
pos. zad. konč. ze zadu						otevřený	106
pos. zad. konč. z boku						šavlovitý	89
sklon paznehtů						strmé	116
přední upnutí vemene						pevné	122
rozmíst. před. struků						k sobě	92
délka struků						dlouhé	94
hloubka vemene						mělké	125
výška zad. upnutí vemene						vysoké	111
závěsný vaz						výrazný	103
rozmís. zad. struků						k sobě	89
šířka zad. upnutí vemene						široké	81
kvalita kostí						jemná	96
chodivost						žádoucí	98
kondice						vysoká	108

Zevnějšek celkem – Overall Conformation. Končetiny celkem – Feet and Legs. Vemeno celkem – Udder.

Koltova matka se narodila v ZOD Vilemov po importu embrya z USA a pochází ze stejné rodiny jako známý otec býků Formation. Kolt je globálně jedním z nejlepších geneticky bezrohých býků prověných na dcerách. Většina dnes nabízených geneticky bezrohých holštýnů má totiž zatím prověření pouze genomické a tedy méně přesné. U Kolta najdeme vynikající vlohy pro mléčnou produkci. Jeho dcery mají zároveň dobré zdraví a plodnost. Kolta doporučujeme využívat zejména jako korektora velmi důležitých znaků zevnějšku zaúhlení paznehtů, předního upnutí vemene a hloubky vemene. Díky širokému rozmístění zadních struků a rychlému spouštění mléka Kolta doporučujeme i do systémů dojení mléčnými roboty.

Kolt comes from the same cow family like legendary bull Formation. Due to his breeding values for udder depth, rear teeth placement and milking speed we recommend him for robot milking systems. Kolt is calving easy bull.



Kolt NEA 672

Dcera Kolta Ostretin Marketa 10 G+80, chov.: Zemědělská společnost Ostřetín, a.s.

Bezrohost Vysoké mléko Doporučen pro systémy s mléčnými roboty
Genetically polled High milk Recommended for robot milking systems

GENETICKÁ BEZROHOST

COLMAN P

Colman P RC ET
DE 000355220140
*18. 2. 2012

Sandy-Valley-Colt P

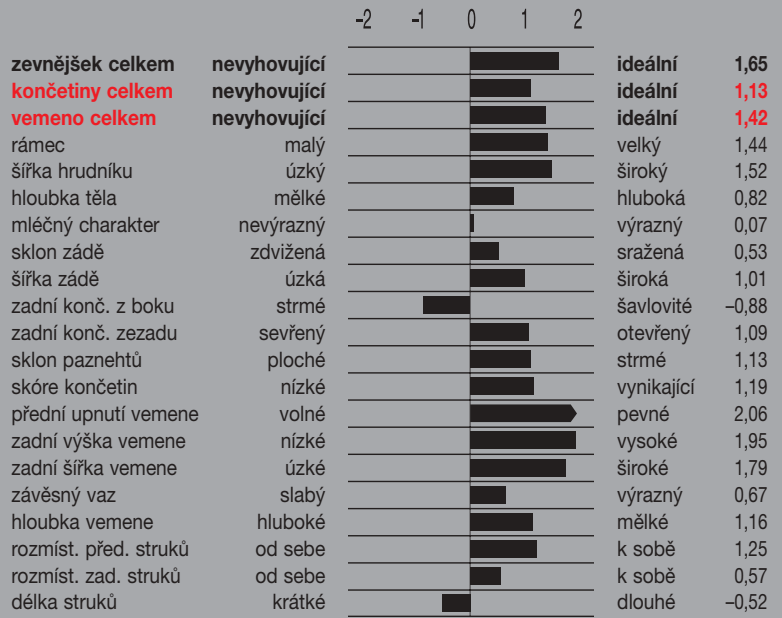
US 68731810	RED 584	Ensenada Taboo Planet-ET
Malissa 3 NL 522379369	US 60597003	NXA 686
	Malissa 2 NL 474778689	



NEO 327

HOLŠTÝN

USA (Genomické plemenné hodnoty) 12/2012



GENOMICKÉ PLEMENNÉ HODNOTY USA/ GENOMIC BREEDING VALUES US 12/2012

Mléko	Milk	+999 lb
Tuk	Fat	-0,01 % +34 lb
Bílkoviny	Protein	+0,04 % +43 lb
Opakovatelnost	Reliability	73 %
GTPI	Total index	2071
Somatické buňky	Somatic cells	2,72
Plodnost dcer	Daughter's fertility	1,00
Dlouhověkost	Longevity	5,1

Zevnějšek celkem – Overall Conformation. Končetiny celkem – Feet and Legs. Vemeno celkem – Udder.

FIT

Colman NEO 327



✓ Geneticky bezrohý Hluboká rodina matek býků Snadné porodny
Polled Deep cow family Easy calving

POLLEDSTAR P

Ostretin Polledstar P
CZ 653290053
*24. 8. 2011

Regancrest Altalota

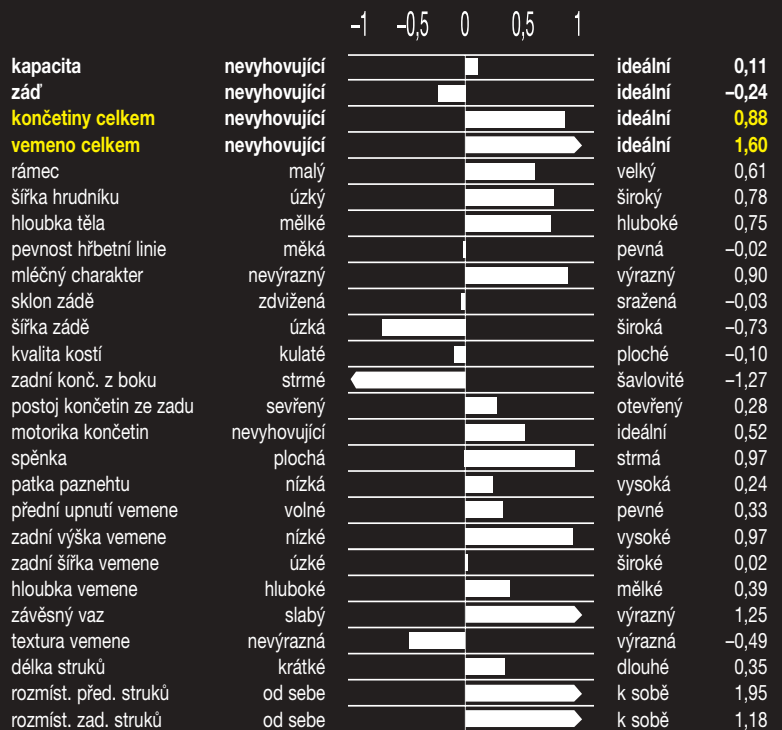
US 61898306	NEA 986	Ostretin Kott P
Ostretin Petra 48 P CZ 171564953	CZ 527386053	NEA 670
1 118 4977 4,38 218 3,32 165	G+83	Ostretin Petra 14 CZ 4422953
		2 305 12963 3,18 412 3,20 415 G+82



NEO 267

HOLŠTÝN

ŠVÝCARSKO (Genomické plemenné hodnoty) 8/2013



Končetiny celkem – Feet and Legs. Vemeno celkem – Udder.

FIT

Polledstar P NEO 267



GENOMICKÉ PLEMENNÉ HODNOTY ŠVÝCARSKO/ GENOMIC BREEDING VALUES SWITZERLAND 8/2013

Mléko	Milk	+1517 kg
Tuk	Fat	+0,02 % +62 kg
Bílkoviny	Protein	+0,04 % +53 kg
Opakovatelnost	Reliability	77 %
ISEL – celk. sel. index	Total index	1479
Somatické buňky	Somatic cells	104
Dojitelnost	Milkability	106
Plodnost dcer	Daughters fertility	107
Porody (pat./mat.)	Calving	109/112
Inseminační interval	Insemination index	99
Dlouhověkost	Longevity	111

✓ Super bezrohý býk Otec býků Bez Lawn Boye v původu
Tremendous genetic polled bull Bullfather No Lawn Boy in pedigree

LUKA



NEA 784

HOLŠTÝN

Ostretin Luka ET
CZ 562129053
*6. 11. 2007

Ramos

DE 341485350	NEA 026	O-Bee Manfred Justice ET
Ostretin Petunia 1	CZ 109521953	US 122358313
4 305 16767 3,46 580 3,15 528	VG 88	Petunia S
		FR 4240276662
		1 305 11432 3,84 439 3,18 364
		VG 89

ČESKÁ REPUBLIKA/ CZECH REPUBLIC 7/2013

Mléko	Milk	+803 kg
Tuk	Fat	-0,15 % +22 kg
Bílkoviny	Protein	-0,11 % +19 kg
Opakovatelnost	Reliability	92 % (121 dcer/46 stád)
SIH – celk. sel. index	Total index	113
Porody	Calving	na jalovice/easy
Plodnost (pat./mat.)	Fertility	109/115
Dojitelnost	Milkability	94 (48 dcer)
Somatické buňky	Somatic cells	124
Dlouhověkost	Longevity	149

zevnějšek celkem	nevyhovující	76	88	100	112	124	ideální	119
končetiny celkem	nevyhovující						ideální	110
vemeno celkem	nevyhovující						ideální	112
tělesný rámec	malý						velký	123
šířka hrudníku	úzký						široký	105
hloubka těla	mělké						hluboké	91
hranatost	nevýrazná						výrazná	107
sklon zádě	zdvížená						sražená	101
šířka zádě	úzká						široká	102
pos. zad. konč. ze zadu	sevřený						otevřený	108
pos. zad. konč. z boku	strmé						šavlovité	84
sklon paznehtů	ploché						strmé	95
přední upnutí vemene	volné						pevné	110
rozmíst. před. struků	od sebe						k sobě	86
délka struků	krátké						dlouhé	120
hloubka vemene	hluboké						mělké	116
výška zad. upnutí vemene	nizké						vysoké	108
závěsný vaz	slabý						výrazný	102
rozmís. zad. struků	od sebe						k sobě	91
šířka zad. upnutí vemene	úzké						široké	90
kvalita kostí	hrubá						jemná	115
chodivost	nežádoucí						žádoucí	109
kondice	nizká						vysoká	101

Zevnějšek celkem – Overall Conformation. Končetiny celkem – Feet and Legs. Vemeno celkem – Udder.

FIT



Matka Luky Ostretin Petunia 1 VG 88, chov.: Zemědělská společnost Ostretin, a.s.

✓ **Plodnost dcer Somatické buňky Dlouhověkost**
Maternal fertility Somatic cells Longevity

LUTON



NEA 771

HOLŠTÝN

Luton ET
CZ 579509021
*31. 10. 2007

Sandy-Valley Bolton-ET

US 131823833	NEA 490	O-Bee Manfred Justice
Quality	DE 580425913	US 122358313
2 305 14953 4,45 666 3,53 528	VG 87	New-Farm Aaron Quantita
		IT 19500118436
		3 305 15134 4,82 729 4,02 609
		EX 91

ČESKÁ REPUBLIKA/ CZECH REPUBLIC 7/2013

Mléko	Milk	+661 kg
Tuk	Fat	+0,01 % +30 kg
Bílkoviny	Protein	-0,08 % +17 kg
Opakovatelnost	Reliability	87 % (68 dcer/26 stád)
SIH – celk. sel. index	Total index	111
Porody	Calving	na jalovice/easy
Plodnost (pat./mat.)	Fertility	93/94
Dojitelnost	Milkability	94 (25 dcer)
Somatické buňky	Somatic cells	115
Dlouhověkost	Longevity	139

zevnějšek celkem	nevyhovující	76	88	100	112	124	ideální	130
končetiny celkem	nevyhovující						ideální	111
vemeno celkem	nevyhovující						ideální	137
tělesný rámec	malý						velký	122
šířka hrudníku	úzký						široký	100
hloubka těla	mělké						hluboké	103
hranatost	nevýrazná						výrazná	98
sklon zádě	zdvížená						sražená	102
šířka zádě	úzká						široká	94
pos. zad. konč. ze zadu	sevřený						otevřený	88
pos. zad. konč. z boku	strmé						šavlovité	83
sklon paznehtů	ploché						strmé	115
přední upnutí vemene	volné						pevné	125
rozmíst. před. struků	od sebe						k sobě	106
délka struků	krátké						dlouhé	91
hloubka vemene	hluboké						mělké	130
výška zad. upnutí vemene	nizké						vysoké	122
závěsný vaz	slabý						výrazný	100
rozmís. zad. struků	od sebe						k sobě	115
šířka zad. upnutí vemene	úzké						široké	103
kvalita kostí	hrubá						jemná	97
chodivost	nežádoucí						žádoucí	78
kondice	nizká						vysoká	98

Zevnějšek celkem – Overall Conformation. Končetiny celkem – Feet and Legs. Vemeno celkem – Udder.



Matka Lutona Quality VG 87

✓ **Vlastními bratry matky Lutona jsou známí na dcerách prověřených zlepšovatelé Omatido v Německu a Colombiano v Itálii**

Full brothers of the mother of the Luton are well known daughter proven bulls Omatido in Germany and Colombiano in Italy

FAME



NXA 873

Anderstrup Planet Fame
DK 3372304505
*10. 9. 2009

HOLŠTÝN
aAa: 342

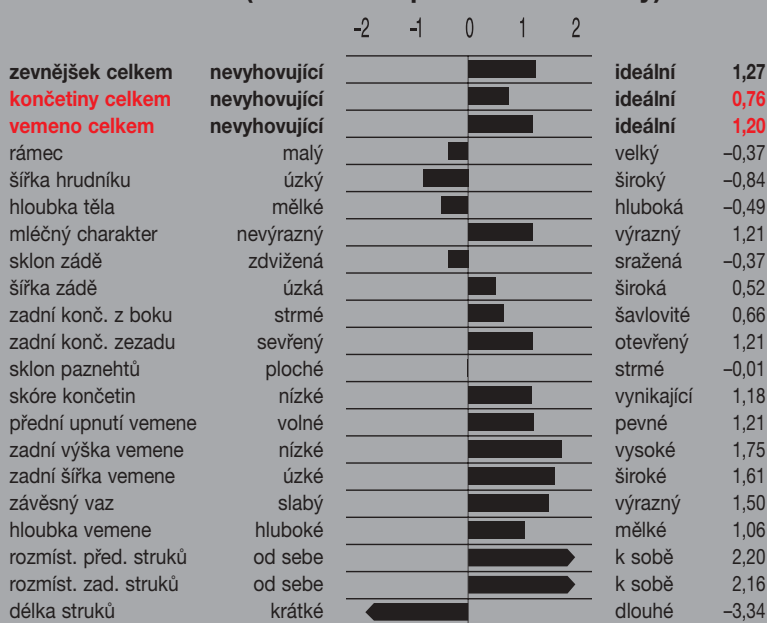
Ensenada Taboo Planet ET

US 60597003	NXA 686	O-Bee Manfred Justice ET
Anderstrup Oman Gisa DK 33723302587	US 122358313	NEA 113
1 305 12718 4,15 528 3,37 429	VG 88	Genua ET DE 1502032378
		3 305 11341 4,36 494 3,63 413
		VG 87

GENOMICKÉ PLEMENNÉ HODNOTY USA/ GENOMIC BREEDING VALUES US 8/2013

Mléko	Milk	+1313 lb
Tuk	Fat	-0,02 % +41 lb
Bílkoviny	Protein	+0,03 % +46 lb
Opakovatelnost	Reliability	76 %
GTPI – celk. index	Total index	1945
Somatické buňky	Somatic cells	3,05
Plodnost dcer	Daughters' fertility	0,7
Dlouhověkost	Longevity	4,2

USA (Genomické plemenné hodnoty) 8/2013



Zevnějšek celkem – Overall Conformation. Končetiny celkem – Feet and Legs. Vemeno celkem – Udder.



Matka Anderstrup Oman Gisa VG 88

✓ **Skvělý syn Planeta z prověřené rodiny Genua**
The great Planet son from proven Genua cow family

MILANO



NEO 197

KNS Milano ET
DE 354563004
*27. 11. 2010

HOLŠTÝN

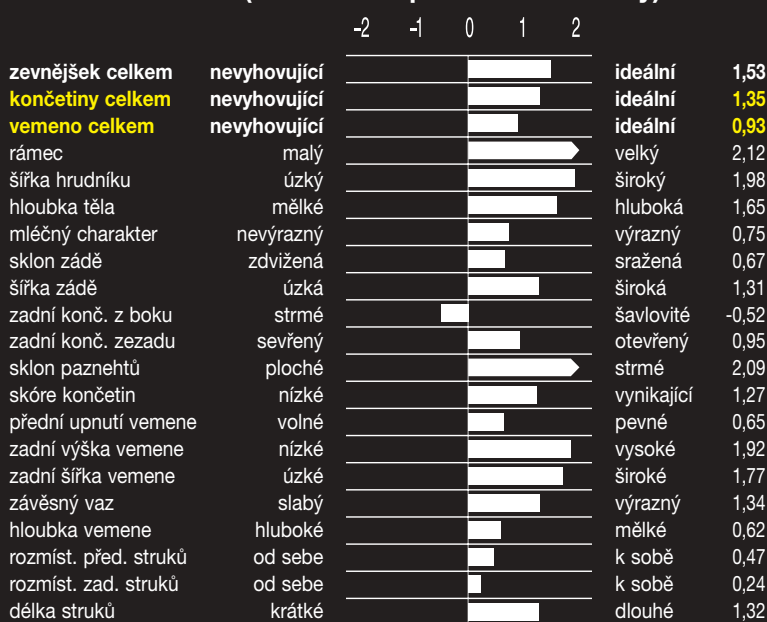
Long-Langs Oman Oman ET

US 135746776	NEO 061	Picston Shottle ET
KNS Romani DE 350264611	UK 100598172	NEA 588
2 305 9843 4,53 446 3,55 349	VG 86	Radieuse FR 5619216053
		3 305 12951 4,76 617 3,58 463
		EX 91

GENOMICKÉ PLEMENNÉ HODNOTY USA/ GENOMIC BREEDING VALUES US 8/2013

Mléko	Milk	+1354 lb
Tuk	Fat	+0,12 % +82 lb
Bílkoviny	Protein	+0,06 % +57 lb
Opakovatelnost	Reliability	76 %
GTPI – celk. index	Total index	2109
Somatické buňky	Somatic cells	2,91
Plodnost dcer	Daughters' fertility	0,9
Dlouhověkost	Longevity	1,6

USA (Genomické plemenné hodnoty) 8/2013



Zevnějšek celkem – Overall Conformation. Končetiny celkem – Feet and Legs. Vemeno celkem – Udder.



Matka matky Radieuse EX 91

✓ **Prověřená úspěšná rodina Genomické plemenné hodnoty bez nedostatků**
Successful proven cow family Genomic breeding values without any mistakes

PIKANT



NEO 269

HOLŠTÝN

Ostretin Pikant ET
CZ 653343053
*23. 10. 2011

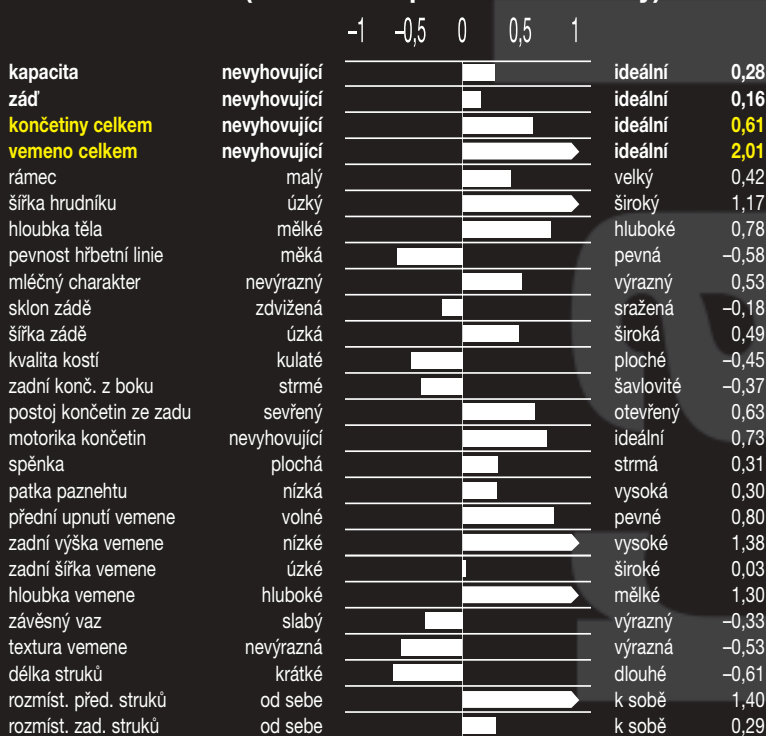
Regancrest **Altalota** ET

US 61898306	NEA 986	Sandy-Valley Talent ET	
Ostretin Genua 5 CZ 171776953		US 134426763	NXA 729
1 305 9562 3,62 442 3,58 342	G+84	Ostretin Genua 3 CZ 171252953	
		2 301 11671 4,85 566 3,75 438	VG 85

GENOMICKÉ PLEMENNÉ HODNOTY ŠVÝCARSKO/ GENOMIC BREEDING VALUES SWITZERLAND 8/2013

Mléko	Milk	+799 kg
Tuk	Fat	+0,35 % +64 kg
Bílkoviny	Protein	+0,14 % +39 kg
Opakovatelnost	Reliability	77 %
ISEL – celk. sel.index	Total index	1512
Somatické buňky	Somatic cells	110
Dojitelnost	Milkability	108
Plodnost dcer	Daughters fertility	107
Porody (pat./mat.)	Calving	114/117
Inseminační interval	Insemination index	116
Dlouhověkost	Longevity	120

ŠVÝCARSKO (Genomické plemenné hodnoty) 8/2013



Končetiny celkem – Feet and Legs. Vemeno celkem – Udder.

FIT



Pikant NEO 269

✓ **Skvělé složky Silné fitness znaky**
Excellent milk components Strong fitness traits

REBEL



NEO 346

HOLŠTÝN

Ostretin Rebel
CZ 665442053
*24. 4. 2012

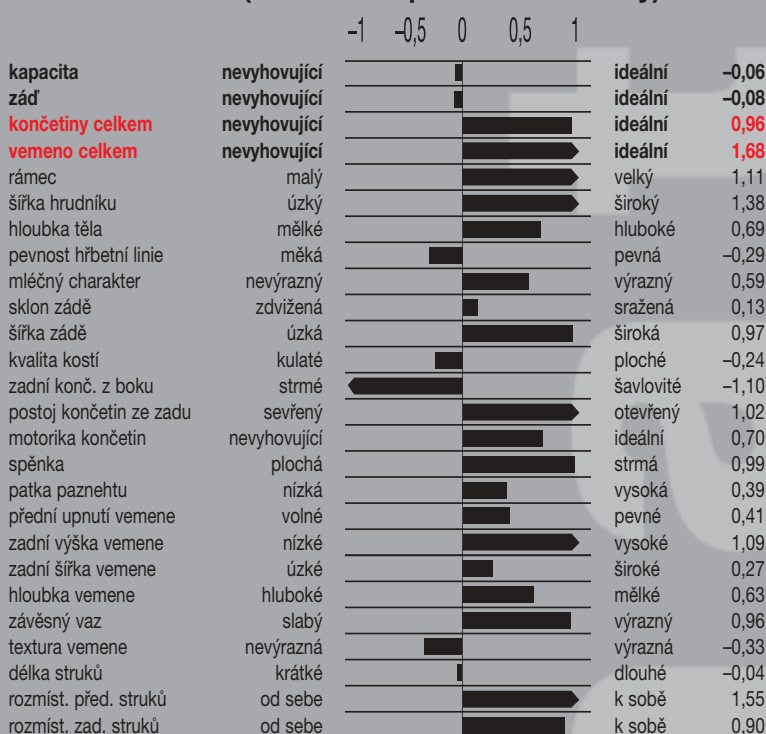
Regancrest **Altalota** ET

US 61898306	NEA 986	Ramos	
Ostretin Genua 2 CZ 171247953		DE 341485350	NEA 026
2 305 11602 3,39 393 3,45 400	G+84	Ostretin Genua 1 CZ 109770953	
		2 305 10607 4,48 475 3,61 383	G+84

GENOMICKÉ PLEMENNÉ HODNOTY ŠVÝCARSKO/ GENOMIC BREEDING VALUES SWITZERLAND 8/2013

Mléko	Milk	+1486 kg
Tuk	Fat	-0,04 % +54 kg
Bílkoviny	Protein	+0,02 % +51 kg
Opakovatelnost	Reliability	77 %
ISEL – celk. sel.index	Total index	1514
Somatické buňky	Somatic cells	112
Dojitelnost	Milkability	103
Plodnost dcer	Daughters fertility	102
Porody (pat./mat.)	Calving	110/116
Inseminační interval	Insemination index	115
Dlouhověkost	Longevity	119

ŠVÝCARSKO (Genomické plemenné hodnoty) 8/2013



Končetiny celkem – Feet and Legs. Vemeno celkem – Udder.

FIT

Matka Rebela Ostretin Genua 2 G+84,
chov.: Zemědělská společnost Ostretin, a.s.



✓ **Mléčná užitkovost Zevnějšek Zdraví**
Milk Type Fitness

JOYALIST



RED 475

HOLŠTÝN
aAa: 345216

Ostretin Joyalist
CZ 513609053
*18. 6. 2005

Posal Corky **Royalist** ET

IT 771043001212	NBY 237	Granduc Tribute	
Ostretin Petra 6 CZ 4192953		CAN 6873798	NEA 024
1 305 9500 3,37 320 3,47 330	VG 85	Ostretin Petra 3 ET CZ 112128506	
		3 305 11582 4,07 471 3,70 429	VG 85

ČESKÁ REPUBLIKA RED HOLŠTÝN/ CZECH REPUBLIC RED HOLSTEIN 7/2013

Mléko	Milk	+742 kg
Tuk	Fat	-0,07 % +27 kg
Bílkoviny	Protein	+0,16 % +38 kg
Opakovatelnost	Reliability	92 % (113 dcer/42 stád)
SIH – celk. sel.index	Total index	117
Porody	Calving	na jalovice/easy
Plodnost (pat./mat.)	Fertility	96/95
Dojitelnost	Milkability	107 (57 dcer)
Somatické buňky	Somatic cells	105
Dlouhověkost	Longevity	118

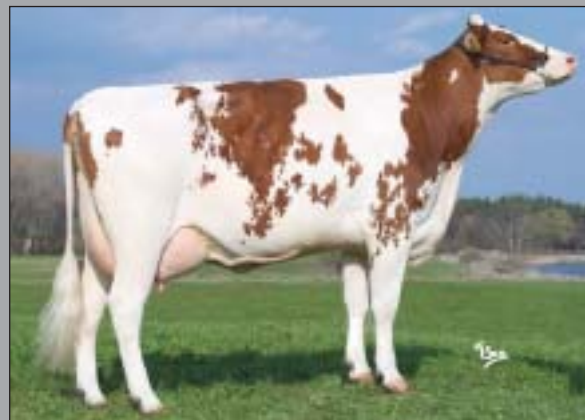
Dcery Joyalista mají vynikající mléčnou užitkovost a dojí mléko mimořádně bohaté na bílkovinu. Jsou narostlé, s hlubokými hrudníky a mají výraznější mléčný typ. Jejich zádě mají střední sklon i rozměry. Končetiny mají vynikající široký postoj a vytvářejí dostatečný prostor pro široká vemena, která jsou tak typická pro Joyalista. Pohyblivost díky širokému postoji je vynikající. Vemena jsou také pěkně utvářená. Joyalista doporučujeme i pro inseminaci jalovic.

Daughters of Joyalist are good producers and their milk is very rich for % protein. They have enough of frame, correct rumps, nice udders and really good feet and legs. They are very easy walking cows. Joyalist is suitable for insemination of heifers.

ČR 7/2013, 77 dcer/31 stád

	76	88	100	112	124		
zevnějšek celkem	[Bar chart]					ideální	119
končetiny celkem	[Bar chart]					ideální	121
vemeno celkem	[Bar chart]					ideální	108
tělesný rámec	[Bar chart]					malý	118
šířka hrudníku	[Bar chart]					úzký	97
hloubka těla	[Bar chart]					mělké	116
hranatost	[Bar chart]					nevýrazná	133
sklon zádě	[Bar chart]					zdvížená	95
šířka zádě	[Bar chart]					úzká	108
pos. zad. konč. ze zadu	[Bar chart]					sevržený	130
pos. zad. konč. z boku	[Bar chart]					strmé	102
sklon paznehtů	[Bar chart]					ploché	99
přední upnutí vemene	[Bar chart]					volné	98
rozmíst. před. struků	[Bar chart]					od sebe	107
délka struků	[Bar chart]					krátké	96
hloubka vemene	[Bar chart]					hluboké	99
výška zad. upnutí vemene	[Bar chart]					nízké	99
závěsný vaz	[Bar chart]					slabý	94
rozmíst. zad. struků	[Bar chart]					od sebe	106
šířka zad. upnutí vemene	[Bar chart]					úzké	124
kvalita kostí	[Bar chart]					hrubá	117
chodivost	[Bar chart]					nežádoucí	131
kondice	[Bar chart]					nízká	86

Zevnějšek celkem – Overall Conformation. Končetiny celkem – Feet and Legs. Vemeno celkem – Udder.



Dcera Joyalista č. 194 790932, farma Malý Bor



Dcera Joyalista č. 209 034 932, farma Lomec VKK



✓ **Nepříbuzný Top red holštýn v ČR % a kg bílkovin**
Outcross Top Red Holstein CZ % and kg of protein

Redon

FR 2529434146

HEL 059

Natif JB

Aurore Bor FR 3912920722

FR 3997030107

NIC 026

2 283 8411 4,06 341 3,45 291

Juliana FR 3994006264

6 305 13024 3,50 456 3,00 395

**ČESKÁ REPUBLIKA/
CZECH REPUBLIC 8/2013**

Mléko	Milk	+987 kg
Tuk	Fat	+0,07 % +47 kg
Bílkoviny	Protein	+0,03 % +35 kg
Opakovatelnost	Reliability	94 % (176 dcer/56 stád)
SIC – celk. sel. index	Total index	126
Somatické buňky	Somatic cells	103 (88 %)
Plodnost (pat./mat.)	Fertility	123/101
Dojitelnost	Milkability	84 (59 dcer)
Porody	Calving	na krávy/cows
Dlouhověkost	Longevity	146 (41 %)
FW (maso)	Beef index	87 (83 %)

PH 8/2013, 105 dcer

	76	88	100	112	124		
rámec						malý	92
osvalení						slabé	72
končetiny						nevyhovující	90
vemeno						nevyhovující	125
výška v kříži						malá	93
délka těla						krátké	75
délka zádě						krátká	77
šířka zádě						úzká	75
sklon zádě						zdvížená	103
hloubka středotrupí						mělké	93
postoj zadních končetin						strmý	97
charakter hlezenního kloubu						hrubý	101
spěnka						měkká	96
paznehty – patka						nízká	95
úhel předního upnutí vemene						volné	109
délka vem. před. čtvrtě						krátké	113
nasazení vemene – upnutí						nízko	123
délka zadního upnutí						krátké	116
závěsný vaz						slabý	113
hloubka vemene						hluboké	106
postavení struků – vychýlení						do stran	110
délka struků						krátké	101
tloušťka struků						tenké	100
rozmíst. předních struků						od sebe	111
čistota vemene						pastruk	86
						velký	92
						vysoké	72
						ideální	90
						ideální	125
						velká	93
						dlouhé	75
						dlouhá	77
						široká	75
						sražená	103
						hluboké	93
						šavlovitý	97
						suchý	101
						strmá	96
						vysoká	95
						pevné	109
						dlouhé	113
						vysoko	123
						dlouhé	116
						výrazný	113
						mělké	106
						do středu	110
						dlouhé	101
						silné	100
						k sobě	111
						bez závad	86

Rámec – Frame. Osvalení – Muscularity. Končetiny celkem – Feet and Legs. Vemeno celkem – Udder.



Dcera Herona Helena, chov.: ZOD Habry





Dcera Herona Helena, chov.: ZOD Habry

Heron je 100% montbeliard a narodil se po importu embrya z Francie. Pochází ze špičkové kombinace býků Redon x Natif. Heronova matka Aurore Bor je úspěšnou výstavní krávou. Pro silný rodokmen byl Heron v testaci velmi oblíbeným plemeníkem a tak můžeme očekávat vysoký počet dcer a tedy i velkou opakovatelnost výsledků. Na vysoké popularitě se později podepsala i špičková vlastní plodnost býka. První výsledky ukazují na vynikající mléko i mléčné složky. Jeho dcery mají optimální střední tělesný rámec a dobře utvářené končetiny. Osvalení i utváření vemene odpovídá plemeni. Do přípravného plánu jej doporučujeme především do pozice spolehlivého zlepšovatele utváření vemene. Lze jej ale využít i pro inseminaci krav se slabší plodností.

Heron is a 100% montbeliard bull born from embryo imported from France. He comes from combination of very good bulls Redon x Natif. His mother Aurore Bor participated in exhibitions. Heron was extremely popular as a super sampler because of his excellent pedigree and high fertility. We can expect high reliability of his breeding values. His daughters produce big amount of milk with high percentages of fat and protein. Quality of their udders is a big advantage of this bull too.



Heron HEL 70

GINKO



RAD 294

FLECKVIEH

Ginko ET
CZ 572486061
*6. 2. 2007

Residenz

DE 917767580

Boss

Solarí DE 918188326

DE 911474933

3 305 11283 5,10 573 3,80 427

Stern DE 917044628

11573 3,70 428 3,30 385

ČESKÁ REPUBLIKA/ CZECH REPUBLIC 8/2013

Mléko	Milk	+556 kg
Tuk	Fat	-0,11 % +18 kg
Bílkoviny	Protein	+0,03 % +20 kg
Opakovatelnost	Reliability	89 % (87 dcer/33 stád)
SIC – celk. sel. index	Total index	115
Somatické buňky	Somatic cells	111 (71 %)
Plodnost (pat./mat.)	Fertility	105/86
Dojitelnost	Milkability	94 (27 dcer)
Porody	Calving	na krávy/for cows
Dlouhověkost	Longevity	127 (58 %)
FW (maso)	Beef index	99 (73 %)

rámec
osvalení
končetiny
vemeno
výška v kříži
délka těla
délka zádě
šířka zádě
sklon zádě
hloubka středotrupí
postoj zadních končetin
charakter hlezenního kloubu
spěnka
paznehty – patka
úhel předního upnutí vemene
délka vem. před. čtvrtě
nasazení vemene – upnutí
délka zadního upnutí
závěsný vaz
hloubka vemene
postavení struků – vychýlení
délka struků
tloušťka struků
rozmíst. předních struků
čistota vemene

malý
slabé
nevyhovující
nevyhovující
malá
krátké
krátká
úzká
zdvížená
mělké
strmý
hrubý
měkká
nízká
volné
krátké
nízko
krátké
slabý
hluboké
do stran
krátké
tenké
od sebe
pastruk

PH 8/2013, 63 dcer

76 88 100 112 124

velký 113
vysoké 101
ideální 101
ideální 106
velká 118
dlouhé 125
dlouhá 119
široká 117
sražená 79
hluboké 113
šavlovitý 86
suchý 84
strmá 104
vysoká 105
pevné 97
dlouhé 108
dlouhé 105
výrazný 104
mělké 102
do středu 103
dlouhé 87
silné 84
k sobě 94
bez závad 102

Rámec – Frame. Osvalení – Muscularity. Končetiny celkem – Feet and Legs. Vemeno celkem – Udder.



Ginko RAD 294

✓ **Matka matky je matkou Rainera RAD 198 Větší tělesné rozměry Solidní mléčná produkce**
Grandmother is mother of Rainer Big frame Good milk production

GROG



BO 858

ČESKÉ STRAKATÉ

Grog
CZ 572474061
*7. 1. 2007

Brok

CZ 26159581

BO 849

Weino

Hana CZ 140154614

DE 932664465

HG 176

3 305 10904 4,6 498 3,7 408

G+82

CZ 6443614

4 297 6003 5,2 313 4,0 243

ČESKÁ REPUBLIKA/ CZECH REPUBLIC 8/2013

Mléko	Milk	+556 kg
Tuk	Fat	-0,09 % +19 kg
Bílkoviny	Protein	-0,05 % +17 kg
Opakovatelnost	Reliability	87 % (66 dcer/26 stád)
SIC – celk. sel. index	Total index	110
Somatické buňky	Somatic cells	105 (67 %)
Plodnost (pat./mat.)	Fertility	100/126
Dojitelnost	Milkability	110 (20 dcer)
Porody	Calving	na jalovice/easy
Dlouhověkost	Longevity	126 (49 %)
FW (maso)	Beef index	91 (72 %)

rámec
osvalení
končetiny
vemeno
výška v kříži
délka těla
délka zádě
šířka zádě
sklon zádě
hloubka středotrupí
postoj zadních končetin
charakter hlezenního kloubu
spěnka
paznehty – patka
úhel předního upnutí vemene
délka vem. před. čtvrtě
nasazení vemene – upnutí
délka zadního upnutí
závěsný vaz
hloubka vemene
postavení struků – vychýlení
délka struků
tloušťka struků
rozmíst. předních struků
čistota vemene

malý
slabé
nevyhovující
nevyhovující
malá
krátké
krátká
úzká
zdvížená
mělké
strmý
hrubý
měkká
nízká
volné
krátké
nízko
krátké
slabý
hluboké
do stran
krátké
tenké
od sebe
pastruk

PH 8/2013, 53 dcer

76 88 100 112 124

velký 88
vysoké 85
ideální 110
ideální 102
velká 88
dlouhé 85
dlouhá 95
široká 89
sražená 98
hluboké 82
šavlovitý 95
suchý 118
strmá 98
vysoká 91
pevné 107
dlouhé 109
dlouhé 106
výrazný 96
mělké 96
do středu 91
dlouhé 99
silné 98
k sobě 91
bez závad 105

Rámec – Frame. Osvalení – Muscularity. Končetiny celkem – Feet and Legs. Vemeno celkem – Udder.

FIT

Dcera Groga CZ 373773961, chov.: Agro Zvole



22 ✓ **Původní česká linie Bezproblémové a plodné dcery**
Trouble free cows Great maternal fertility

FORMAT



HEL 062

Format
CZ 510866051
*15. 8. 2006

ČESKÉ STRAKATÉ

Ova

FR 198014324	HEL 052	Salamon	
CZ 5867951		CZ 59066688	SAL 025
2 305 10171 4,05 412 3,32 338	G+81	CZ 49455404	
		3 305 9638 4,187 403 3,15 304	G+82

ČESKÁ REPUBLIKA/ CZECH REPUBLIC 8/2013

Mléko	Milk	+910 kg
Tuk	Fat	-0,11 % +33 kg
Bílkoviny	Protein	+0,02 % +32 kg
Opakovatelnost	Reliability	89 % (81 dcer/30 stád)
SIC – celk. sel.index	Total index	123
Somatické buňky	Somatic cells	109 (74 %)
Plodnost (pat./mat.)	Fertility	127/120
Dojitelnost	Milkability	100 (45 dcer)
Porody	Calving	na jalovice/easy
Dlouhověkost	Longevity	127 (56 %)
FW (maso)	Beef index	97 (73 %)

PH 8/2013, 64 dcer

76 88 100 112 124

rámec osvalení	malý slabé	velký vysoké	85
končetiny vemeno	nevyhovující	ideální	76
výška v kříži	nevyhovující	ideální	96
délka těla	malá	velká	107
délka zádě	krátké	dlouhé	82
šířka zádě	krátká	dlouhá	70
sklon zádě	úzká	široká	72
hloubka středotrupí	zdvížená	sražená	74
postoj zadních končetin	mělké	hluboké	104
charakter hlezenního kloubu	strmý	šavlovitý	90
spěnka	hrubý	suchý	106
paznehty – patka	měkká	strmá	100
úhel předního upnutí vemene	nízká	vysoká	93
délka vem. před. čtvrtě	volné	pevné	99
nasazení vemene – upnutí	krátké	dlouhé	116
délka zadního upnutí	nízko	vysoko	106
závěsný vaz	krátké	dlouhé	115
hloubka vemene	slabý	výrazný	106
postavení struků – vychýlení	hluboké	mělké	93
délka struků	do stran	do středu	97
tloušťka struků	krátké	dlouhé	100
rozmíst. předních struků	tenké	silné	109
čistota vemene	od sebe	k sobě	107
	pastruk	bez závad	99

Rámec – Frame. Osvalení – Muscularity. Končetiny celkem – Feet and Legs. Vemeno celkem – Udder.

FIT

Dcera Formata, chov.: ZD Nečín



Zdravé a výkonné dcery Superplodný býk i jeho dcery
Healthy and high productive daughters Super fertility of the bull himself and his daughters

FICO



UF 132

Fico
CZ 503883051
*27. 3. 2006

ČESKÉ STRAKATÉ

Micmac

FR 196014411	UF 076	Salamon	
CZ 102621404		CZ 59066688	SAL 025
2 305 11122 3,71 413 3,45 384	VG 85	CZ 46575404	
		5 305 9973 3,61 360 3,41 340	G+84

ČESKÁ REPUBLIKA/ CZECH REPUBLIC 8/2013

Mléko	Milk	+686 kg
Tuk	Fat	-0,19 % +19 kg
Bílkoviny	Protein	-0,19 % +15 kg
Opakovatelnost	Reliability	91 % (102 dcer/41 stád)
SIC – celk. sel.index	Total index	115
Somatické buňky	Somatic cells	112 (79 %)
Plodnost (pat./mat.)	Fertility	109/105
Dojitelnost	Milkability	96 (51 dcer)
Porody	Calving	na jalovice/easy
Dlouhověkost	Longevity	117 (72 %)
FW (maso)	Beef index	90 (75 %)

PH 8/2013, 76 dcer

76 88 100 112 124

rámec osvalení	malý slabé	velký vysoké	96
končetiny vemeno	nevyhovující	ideální	99
výška v kříži	nevyhovující	ideální	119
délka těla	malá	velká	112
délka zádě	krátké	dlouhé	97
šířka zádě	krátká	dlouhá	87
sklon zádě	úzká	široká	93
hloubka středotrupí	zdvížená	sražená	98
postoj zadních končetin	mělké	hluboké	80
charakter hlezenního kloubu	strmý	šavlovitý	95
spěnka	hrubý	suchý	91
paznehty – patka	měkká	strmá	116
úhel předního upnutí vemene	nízká	vysoká	105
délka vem. před. čtvrtě	volné	pevné	91
nasazení vemene – upnutí	krátké	dlouhé	106
délka zadního upnutí	nízko	vysoko	106
závěsný vaz	krátké	dlouhé	98
hloubka vemene	slabý	výrazný	100
postavení struků – vychýlení	hluboké	mělké	103
délka struků	do stran	do středu	115
tloušťka struků	krátké	dlouhé	106
rozmíst. předních struků	tenké	silné	102
čistota vemene	od sebe	k sobě	104
	pastruk	bez závad	101

Rámec – Frame. Osvalení – Muscularity. Končetiny celkem – Feet and Legs. Vemeno celkem – Udder.

FIT



Fico UF 132



Mělká vemena Matka stále v kondici Bezproblémové dcery
Shallow udders The mother still alive Trouble free daughters

DREAM



BA 100

Dream ET
CZ 120148 021
*21. 5. 2004

ČESKÉ STRAKATÉ

Dionis

AT 447242233	BA 097	Lucian	
CZ 27538171		CZ 24325688	LC 278
3 305 13146 3,67 483 3,28 428	G+83	CZ 108171	
		6 305 11881 3,66 435 3,52 418	G+83

ČESKÁ REPUBLIKA/ CZECH REPUBLIC 8/2013

Mléko	Milk	+837 kg
Tuk	Fat	-0,33 % +16 kg
Bílkoviny	Protein	-0,04 % +26 kg
Opakovatelnost	Reliability	94 % (168 dcer/48 stád)
SIC – celk. sel. index	Total index	124
Somatické buňky	Somatic cells	101 (89 %)
Plodnost (pat./mat.)	Fertility	114/119
Dojitelnost	Milkability	99 (45 dcer)
Porody	Calving	na jalovice/easy
Dlouhověkost	Longevity	111 (82 %)
FW (maso)	Beef index	97 (88 %)

rámec	malý	velký	85
osvalení	slabé	vysoké	95
končetiny	nevhovující	ideální	106
vemeno	nevhovující	ideální	121
výška v kříži	malá	velká	87
délka těla	krátké	douhé	79
délka zádě	krátká	dlouhá	77
šířka zádě	úzká	široká	88
sklon zádě	zdvížená	sražená	97
hloubka středotrupí	mělké	hluboké	85
postoj zadních končetin	strmý	šavlovitý	110
charakter hlezenního kloubu	hrubý	suchý	122
spěnka	měkká	strmá	107
paznehty – patka	nízká	vysoká	93
úhel předního upnutí vemene	volné	pevné	105
délka vem. před. čtvrtě	krátké	douhé	117
nasazení vemene – upnutí	nízko	vysoko	
délka zadního upnutí	krátké	douhé	108
závěsný vaz	slabý	výrazný	123
hloubka vemene	hluboké	mělké	101
postavení struků – vychýlení	do stran	do středu	116
délka struků	krátké	douhé	96
tloušťka struků	tenké	silné	89
rozmíst. předních struků	od sebe	k sobě	115
čistota vemene	pastruk	bez závad	104

Rámec – Frame. Osvalení – Muscularity. Končetiny celkem – Feet and Legs. Vemeno celkem – Udder.

FIT



Dcera Malva, chov.: ZD Březiny

Vysoké mléko Plodnost paternální i maternální Dlouhověkost
Vemena • High milk Paternal and maternal fertility Longevity Udders

IBITZ



RAD 200

FLECKVIEH

Ibitz
DE 937480868
*9. 7. 2003

Regio

DE 918174246	RAD 104	Horb	
Lilo DE 933371093		DE 915581022	HG 48
3 10526 4,11 433 3,53 372 9-8-8-8		Lissi DE 930966697	
		3 14071 4,20 591 3,40 479 8-8-7-8	

ČESKÁ REPUBLIKA/ CZECH REPUBLIC 8/2013

Mléko	Milk	+740 kg
Tuk	Fat	-0,24 % +18 kg
Bílkoviny	Protein	-0,07 % +22 kg
Opakovatelnost	Reliability	86 % (67 dcer/40 stád)
SIC – celk. sel. index	Total index	116
Somatické buňky	Somatic cells	114 (72 %)
Plodnost (pat./mat.)	Fertility	103/101
Dojitelnost	Milkability	102 (23 dcer)
Porody	Calving	na jalovice/easy
Dlouhověkost	Longevity	96 (78 %)
FW (maso)	Beef index	82 (93 %)

rámec	malý	velký	104
osvalení	slabé	vysoké	102
končetiny	nevhovující	ideální	105
vemeno	nevhovující	ideální	113
výška v kříži	malá	velká	107
délka těla	krátké	douhé	104
délka zádě	krátká	dlouhá	103
šířka zádě	úzká	široká	93
sklon zádě	zdvížená	sražená	107
hloubka středotrupí	mělké	hluboké	106
postoj zadních končetin	strmý	šavlovitý	102
charakter hlezenního kloubu	hrubý	suchý	102
spěnka	měkká	strmá	102
paznehty – patka	nízká	vysoká	105
úhel předního upnutí vemene	volné	pevné	111
délka vem. před. čtvrtě	krátké	douhé	99
nasazení vemene – upnutí	nízko	vysoko	99
délka zadního upnutí	krátké	douhé	98
závěsný vaz	slabý	výrazný	113
hloubka vemene	hluboké	mělké	113
postavení struků – vychýlení	do stran	do středu	104
délka struků	krátké	douhé	103
tloušťka struků	tenké	silné	94
rozmíst. předních struků	od sebe	k sobě	105
čistota vemene	pastruk	bez závad	93

Rámec – Frame. Osvalení – Muscularity. Končetiny celkem – Feet and Legs. Vemeno celkem – Udder.

FIT



Ibitz RAD 200

Osvalení a užitkový typ Mělká vemena Nízké SB v kombinaci
s bezproblémovou dojitelností • Low SCC in combination with trouble free milkability

LUXUS



HG 357

Luxus
CZ 793046061
*27. 2. 2012

ČESKÉ STRAKATÉ

Wille

DE 813516428	HG 329	Vanstein	
CZ 381401961		DE 934586859 DE	RAD 214
1 305 7585 4,13 313 3,61 274		CZ 244429961	
		4 305 11724 3,99 468 3,34 392	

Genomické plemenné hodnoty NĚMECKO a RAKOUSKO/ Genomic breeding values GERMANY and AUSTRIA 8/2013

Mléko	Milk	+806 kg
Tuk	Fat	-0,23 % +15 kg
Bílkoviny	Protein	-0,04 % +25 kg
GZW (celk. sel. index)	gGZW	131 (62 %)
MW (mléko)	MW	117 (61 %)
FW (maso)	FW	109 (58 %)
FIT (fitness)	Fitness index	122 (60 %)
Dlouhověkost	Longevity	122 (53 %)
Somatické buňky	Somatic cells	105 (59 %)
Plodnost (mat.)	Fertility	106 (40 %)
Snadnost telení (pat./mat.)	Calving	102 (58 %)/111 (50 %)
Dojitelnost	Milkability	111 (60 %)

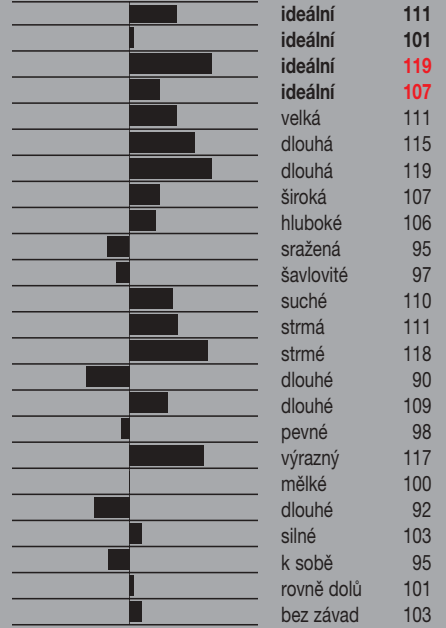
rámeček celkem
osvalení celkem
končetiny celkem
vemeno celkem

výška v kříži
délka těla
délka zádě
šířka zádě
hloubka středotrupí
sklon zádě
postoj končetin
charakter hlezna
spěnka
paznehty
délka předního vemene
délka zadního upnutí vemene
upnutí předního vemene
závěsný vaz
hloubka vemene
délka struků
tloušťka struků
rozmíst. před. struků
postavení struků - vychýlení
čistota vemene

nevyhovující
nevyhovující
nevyhovující
nevyhovující

malá
krátká
krátká
úzká
mělké
zdvížená
strmý
hrubé
měkká
ploché
krátké
krátké
volné
slabý
hluboké
krátké
tenké
od sebe
do stran
pastruky

PH 8/2013
76 88 100 112 124



Rámeček - Frame. Osvalení - Muscularity. Končetiny celkem - Feet and Legs. Vemeno celkem - Udder.

Luxus je produktem kombinace nejlepších otců býků plemene fleckvieh posledních let Wille x Vanstein. Narodil se ve velkém chovu ZAS Kruceburk, kde jeho matka i matka matky vysoce překonaly svoje vrstevnice. Jeho celkový index genomických plemenných hodnot gGZW jej aktuálně řadí na první místo mezi býky narozenými v České republice! Jeho profil plemenných hodnot nabízí vysoký výkon, zdraví i zevnějšek v jednom balíčku.

Luxus is a result of combination of best Fleckvieh bulls in recent years Wille x Vanstein. He was born in a big farm without any preferential treatment. His mother and grand mother highly overcome their contemporaries. Actually he is the best gGZW fleckvieh bull born in the Czech Republic and his profile is very complete.



Luxus HG 357

**Aktuálně nejlepší genomická plemenná hodnota býka narozeného v ČR!
Best genomically proven bull born in the Czech Republic!**

LEWIS



HG 364

FLECKVIEH

Lewis
DE 946543495
*8. 4. 2012

Wille

DE 813516428

HG 329

Vanstein

Gabine DE 941871041

DE 934586859

RAD 214

3 13020 3,85 501 3,48 452

Gabia DE 939533368

5 11214 3,97 445 3,62 407

Genomické plemenné hodnoty NĚMECKO a RAKOUSKO/ Genomic breeding values GERMANY and AUSTRIA 8/2013

Mléko	Milk	+814 kg
Tuk	Fat	-0,11 % +25 kg
Bílkoviny	Protein	+0,06 % +33 kg
GZW (celk. sel. index)	gGZW	139 (67 %)
MW (mléko)	MW	124 (68 %)
FW (maso)	FW	115 (64 %)
FIT (fitness)	Fitness index	122 (64 %)
Dlouhověkost	Longevity	123 (57 %)
Somatické buňky	Somatic cells	104 (66 %)
Plodnost (mat.)	Fertility	101 (46 %)
Snadnost telení (pat./mat.)	Calving	91 (66 %)/120 (57 %)
Dojitelnost	Milkability	112 (67 %)

PH 8/2013

76 88 100 112 124

rámec celkem	nevyhovující		ideální	114
osvalení celkem	nevyhovující		ideální	112
končetiny celkem	nevyhovující		ideální	121
vemeno celkem	nevyhovující		ideální	104
výška v kříži	malá		velká	114
délka těla	krátká		dlouhá	115
délka zádě	krátká		dlouhá	120
šířka zádě	úzká		široká	113
hloubka středotrupí	mělké		hluboké	109
sklon zádě	zdvížená		sražená	93
postoj končetin	strmý		šavlovité	99
charakter hlezna	hrubé		suché	104
spěnka	měkká		strmá	118
paznehty	ploché		strmé	118
délka předního vemene	krátké		dlouhé	91
délka zadního upnutí vemene	krátké		dlouhé	105
upnutí předního vemene	volné		pevné	101
závěsný vaz	slabý		výrazný	105
hloubka vemene	hluboké		mělké	102
délka struků	krátké		dlouhé	83
tloušťka struků	tenké		silné	102
rozmíst. před. struků	od sebe		k sobě	90
postavení struků - vychýlení	do stran		rovně dolů	105
čistota vemene	pastruky		bez závad	108

Rámec - Frame. Osvalení - Muscularity. Končetiny celkem - Feet and Legs. Vemeno celkem - Udder.

Lewis je podobně jako Luxus výsledkem kombinace špičkových otců Wille x Vanstein na výkonné matce. Tentokrát však jde o býka zakoupeného v Německu. Jeho mimořádné genomické hodnoty jej v současnosti řadí mezi nejlepší býky dostupné u nás. Lewis má všechny předpoklady přenášet na svoje dcery vysoké mléko a na syny velmi dobrou masnou užitkovost. Očekáváme dlouhověké a zároveň rámcové, dobře osvalené dcery s výbornými končetinami a solidními vemeny.

Lewis comes from the same combination of great bulls Wille x Vanstein like Luxus and his mother is highly productive cow. We bought this bull in Germany. Now he is one of the highest available genomic proven bulls. Lewis has all presumptions for high milk and very good beef production. We can expect to receive long lasting daughters with above average frame and muscularity, easy walking feet and legs and trouble free udders.



Otec Lewis
Wille HG 329

RuTraSad

Lewis HG 364



Mimořádná hodnota genomického indexu gGZW
Very high genomic total index gGZW

KORN



BCH 130

FLECKVIEH

Korn
DE 946189023
*16. 10. 2011

Romario

AT 704199307	BCH 125	Humid	
Damara DE 939597392		DE 918912889	HUS 004
4 12124 4,8 581 3,7 451		Daisy DE 934727591	
		1 305 8903 4,6 408 3,7 331	

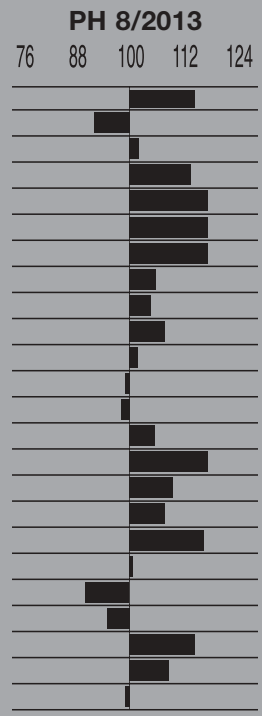
Genomické plemenné hodnoty NĚMECKO a RAKOUSKO/ Genomic breeding values GERMANY and AUSTRIA 8/2013

Mléko	Milk	+953 kg
Tuk	Fat	-0,05 % +35 kg
Bílkoviny	Protein	-0,11 % +24 kg
GZW (celk. sel. index)	gGZW	126 (67 %)
MW (mléko)	MW	123 (68 %)
FW (maso)	FW	102 (66 %)
FIT (fitness)	Fitness index	110 (64 %)
Dlouhověkost	Longevity	104 (57 %)
Somatické buňky	Somatic cells	102 (65 %)
Plodnost (mat.)	Fertility	97 (46 %)
Snadnost telení (pat./mat.)	Calving	113 (65 %)/100 (57 %)
Dojitelnost	Milkability	117 (67 %)

rámec celkem
osvalení celkem
končetiny celkem
vemeno celkem

výška v kříži
délka těla
délka zádě
šířka zádě
hloubka středotrupí
sklon zádě
postoj končetin
charakter hlezna
spěnka
paznehty
délka předního vemene
délka zadního upnutí vemene
upnutí předního vemene
závěsný vaz
hloubka vemene
délka struků
tloušťka struků
rozmíst. před. struků
postavení struků - vychýlení
čistota vemene

nevyhovující
nevyhovující
nevyhovující
nevyhovující
malá
krátká
krátká
úzká
mělké
zdvížená
strmý
hrubé
měkká
ploché
krátké
krátké
volné
slabý
hluboké
krátké
tenké
od sebe
do stran
pastruky



Rámec - Frame. Osvalení - Muscularity. Končetiny celkem - Feet and Legs. Vemeno celkem - Udder.



Korn BCH 130

✓ **Skvělá matka Nepříbuzný Lehké porody**
Very good mother Outcross Easy calving

LANDAUF



HUS 009

FLECKVIEH

Landauf
DE 946540049
*7. 2. 2012

Obladi

DE 974585225	Ermut	
Intra ET DE 943609617	DE 934399962	
1 305 8051 3,71 299 3,13 252	Infula DE 941649282	
	3 8451 4,05 342 3,39 286	

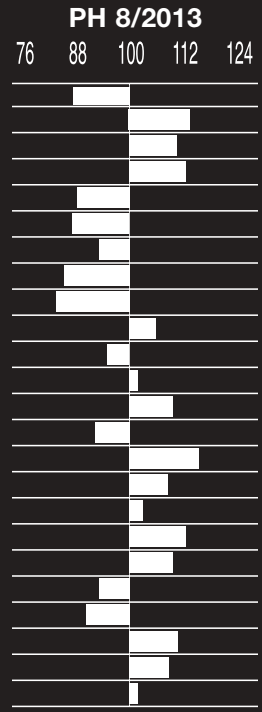
Genomické plemenné hodnoty NĚMECKO a RAKOUSKO/ Genomic breeding values GERMANY and AUSTRIA 8/2013

Mléko	Milk	+879 kg
Tuk	Fat	-0,33 % +10 kg
Bílkoviny	Protein	-0,17 % +17 kg
GZW (celk. sel. index)	gGZW	134 (63 %)
MW (mléko)	MW	112 (63 %)
FW (maso)	FW	105 (61 %)
FIT (fitness)	Fitness index	150 (62 %)
Dlouhověkost	Longevity	140 (57 %)
Somatické buňky	Somatic cells	122 (61 %)
Plodnost (mat.)	Fertility	107 (43 %)
Snadnost telení (pat./mat.)	Calving	112 (64 %)/107 (52 %)
Dojitelnost	Milkability	102 (62 %)

rámec celkem
osvalení celkem
končetiny celkem
vemeno celkem

výška v kříži
délka těla
délka zádě
šířka zádě
hloubka středotrupí
sklon zádě
postoj končetin
charakter hlezna
spěnka
paznehty
délka předního vemene
délka zadního upnutí vemene
upnutí předního vemene
závěsný vaz
hloubka vemene
délka struků
tloušťka struků
rozmíst. před. struků
postavení struků - vychýlení
čistota vemene

nevyhovující
nevyhovující
nevyhovující
nevyhovující
malá
krátká
krátká
úzká
mělké
zdvížená
strmý
hrubé
měkká
ploché
krátké
krátké
volné
slabý
hluboké
krátké
tenké
od sebe
do stran
pastruky



Rámec - Frame. Osvalení - Muscularity. Končetiny celkem - Feet and Legs. Vemeno celkem - Udder.



Landauf HUS 009

✓ **Excelentní dlouhověkost 140!! Nepříbuzný Snadné telení**
Excellent longevity Outcross Easy calving

LYON



Lyon
CZ 718394032
*19. 3. 2012

AMT 069

MONTBELIARDE

Ubalm

FR 3802432861

AMT 063

Valfin JB

CZ 259477932

3920260325 FR

NIC 015

1 305 8429 3,92 330 3,55 299

CZ 106615932

4 305 11580 3,44 398 3,50 405



Lyon AMT 69

SIM



Praz-Tecot Santon Sim
CH 120082357334
*19. 12. 2009

TON 12

MONTBELIARDE

Santon JB

FR 3935550288

TON 008

Litteraire

Littee CH 120024578797

FR 3995015741

2 305 9832 3,64 358 3,57 351

EX 90

Praz-Tecot Idee CH 120005711311

2 305 11162 3,50 390 3,52 393

G+84



Sim TON 12

✓ **100% montebeliarde z hluboké rodiny matek býků**

✓ **Vlastní plodnost 124 (CZ 8/2013) • Paternal fertility 124**
Výstavní rodokmen Matka v roce 2006 vítězka Swiss Expo
Show pedigree Mother champion Swiss Expo 2006

IMPERATOR



Imperator ET
CZ 610081053
*12. 7. 2009

HEL 079

MONTBELIARDE

Redon

FR 2529434146

HEL 059

Gardian

Reine FR 4240318968

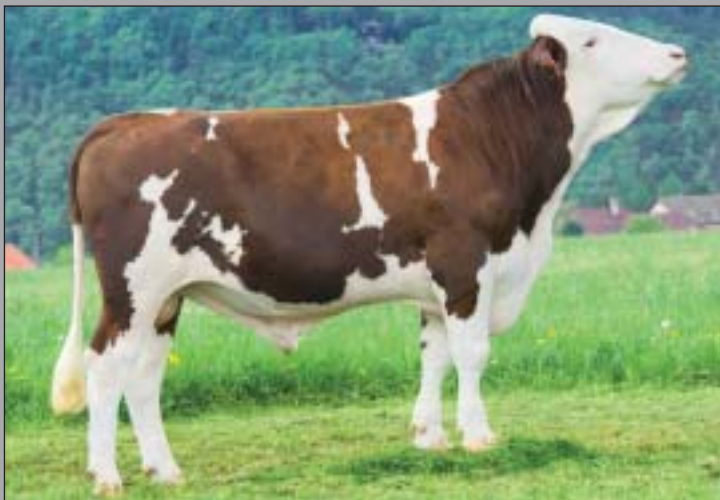
FR 7191071104

HEL 23

2 305 12657 3,83 485 3,08 390

Nancy FR 4297011433

2 305 11958 3,62 433 2,98 356



Imperator HEL 079

IDARED



Idared
CZ 663805061
*9. 4. 2009

HEL 076

MONTBELIARDE

Redon

FR 2529434146

HEL 059

Larseau JB

CZ 102719942

FR 5395054573

UF 074

2 305 10285 4,36 448 3,33 343

CZ 531428

2 305 10378 4,30 446 3,40 353



Idared HEL 076

✓ **Vlastní plodnost 120 (ČR 8/2013) • Paternal fertility 120**
Import embrya z Francie Přírůstkem 1676 g na odchovně
v ČR převyšil vrstevníky o 200 g

✓ **Vlastní plodnost 106 (ČR 8/2013) • Paternal fertility 106**
Kombinace elitního francouzského otce býků a české montbeliardské
matky s vysoce nadprůměrnými výsledky v domácích podmínkách

PAUER



TMB 021

Topaz Prelude Pauer TM
CH 110266073655
*24. 11. 1999

BROWN – SWISS
aAa: 516342

Betta Vue Emory **Prelude** ET

US 1876680
R Hart CD Candy ET US 8407320

K Top Acres **Dotson** ET

US 1798012
Gentle Breeze Mat Christine US 7088490

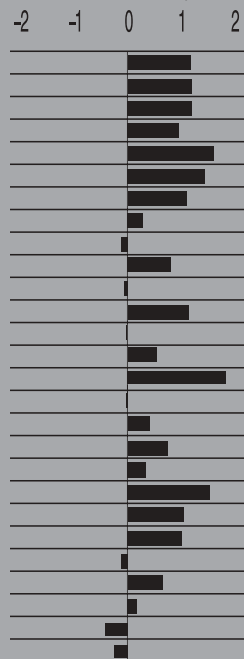
5 365 15068 4,20 635 3,30 502 EX 90

ŠVÝCARSKO 8/2013

Mléko	+672 kg
Tuk	-0,06 % +22 kg
Bílkoviny	+0,08 % +29 kg
Opakovatelnost	98 % (522 dcer/312 stád)
GZW (celkový selekční index)	118
MIW (plemenná hodnota pro mléko)	122
FIW (plemenná hodnota pro fitness)	102
Somatické buňky	92 (97 %)
Dlouhověkost	94 (88 %)
Dojitelnost/perzistence	116 (408 dcer)/112 (98 %)
Plodnost (mat.)	108

zevnějšek celkem
končetiny celkem
vemeno celkem
rámeč
žád
výška v kohoutku
hloubka těla
šířka hrudníku
pevnost hřbetní linie
délka zádě
šířka zádě
sklon zádě
zadní konč. z boku
utváření hlezna
spěnka
sklon paznehtů
délka před. vemene
přední upnutí vemene
zadní šířka vemene
zadní výška vemene
hloubka vemene
závěsný vaz
délka struků
tloušťka struků
rozmístění struků
přední struky
zadní struky

nevyhovující
nevyhovující
nevyhovující
malý
nevyhovující
malá
mělké
úzký
měkká
krátká
úzká
zdvížená
strmé
lymfatické
měkká
ploché
krátké
volné
úzké
nízké
hluboké
slabý
krátké
tenké
daleko
od sebe
od sebe



ideální 1,17
ideální 1,19
ideální 1,19
velký 0,95
ideální 1,60
velká 1,43
hluboké 1,10
široký 0,29
pevná -0,13
dlouhá 0,81
široká -0,06
sražená 1,13
šavlovité -0,01
suché 0,53
strmě 1,84
strmé -0,03
dlouhé 0,41
pevné 0,73
široké 0,34
vysoké 1,53
mělké 1,03
výrazný 1,02
dlouhé -0,13
silné 0,65
blízko 0,18
k sobě -0,42
k sobě -0,24



Dcera Katja, chov.: Valär Hans, Jenaz



✓ **Exteriér Špičkový původ**

POLITAN



TMB 022

Politan
CH 120024342046
*27. 11. 2002

BROWN – SWISS
aAa: 264135

Cadonau Peerless **Poldi** *TM

CH 110436082333
Gordola CH 110907201508

Westley Matt **Gordon**
116924 IT PAT 002

5 305 14022 4,18 586 3,46 485 EX 93

Elvia 110907184009 CH
4 305 12399 3,80 468 3,40 426 VG 86

ŠVÝCARSKO 8/2013

Mléko	+380 kg
Tuk	+0,18 % +28 kg
Bílkoviny	+0,12 % +22 kg
Opakovatelnost	99 % (1330 dcer/729 stád)
GZW (celkový selekční index)	113
MIW (plemenná hodnota pro mléko)	117
FIW (plemenná hodnota pro fitness)	108
Somatické buňky	91 (99 %)
Dlouhověkost	103 (97 %)
Dojitelnost/perzistence	109 (1132 dcer)/99 (99 %)
Plodnost (mat.)	106

zevnějšek celkem
končetiny celkem
vemeno celkem
rámeč
žád
výška v kohoutku
hloubka těla
šířka hrudníku
pevnost hřbetní linie
délka zádě
šířka zádě
sklon zádě
zadní konč. z boku
utváření hlezna
spěnka
sklon paznehtů
délka před. vemene
přední upnutí vemene
zadní šířka vemene
zadní výška vemene
hloubka vemene
závěsný vaz
délka struků
tloušťka struků
rozmístění struků
přední struky
zadní struky

nevyhovující
nevyhovující
nevyhovující
malý
nevyhovující
malá
mělké
úzký
měkká
krátká
úzká
zdvížená
strmé
lymfatické
měkká
ploché
krátké
volné
úzké
nízké
hluboké
slabý
krátké
tenké
daleko
od sebe
od sebe



ideální 0,53
ideální -0,09
ideální 0,74
velký 0,72
ideální 0,72
velká 0,78
hluboké 0,19
široký -0,25
pevná 1,28
dlouhá -0,29
široká -0,02
sražená 0,03
šavlovité 0,10
suché 0,04
strmě -1,55
strmé 0,14
dlouhé 1,25
pevné -1,33
široké 0,55
vysoké 0,75
mělké 0,36
výrazný 0,66
dlouhé -0,86
silné -1,02
blízko 0,56
k sobě 0,90
k sobě 0,46

✓ **Vysoká spolehlivost Stovky dcer ve Švýcarsku a pěkné dcery i v ČR**



Dcera Desire, chov.: Manser Bruno, Muolen

ADAM



TMB 013

Adam ET
CZ 17413021
*22. 4. 2003

BROWN – SWISS

Jet Dotsy **Catullo** ET

IT 125652
Sonda Zoldo Giana IT 24000008928
2 305 12145 3,20 384 3,50 420 G+84

Emory Tammys **Zoldo**
IT 121852
Prophet Titan Jessica IT 110410
3 305 12577 4,10 515 3,50 437 EX 90

RODOKMENOVÉ PLEMENNÉ HODNOTY

Mléko	+767 kg
Tuk	-0,16 % +19 kg
Bílkoviny	-0,14 % +17 kg



Adam TMB 013

ALFONS



TMB 012

Alfons ET
CZ 17412021
*10. 4. 2003

BROWN – SWISS

R Hart Christians **Ace** ET

US 190202
Rare-Playboy-Lena IT 34000404381
2 305 10006 3,80 377 3,30 325

P.F.B.Emory **Playboy** ET
IT 121470
Rare P.Rose-Grace IT 128691
1 304 8699 3,40 294 3,40 295 EX 90

RODOKMENOVÉ PLEMENNÉ HODNOTY

Mléko	+375 kg
Tuk	-0,04 % +12 kg
Bílkoviny	+0,05 % +16 kg



Alfons TMB 012

FERDINAND



JFR 002

Ferdinand BB
CZ 117516032
*28. 7. 2004

JERSEY

Oda **Flab**

DK 49299 JFR 001
CZ 12244347

Highland Duncan **Lester**
US 645454 JTP 006
CZ 73286307

4 305 6585 6,40 419 4,50 297



Ferdinand JFR 002

KELT



JTP 029

Kelt JTP 029
CZ 47155387
*30. 5. 2000

JERSEY

Greenwood Sooner **Khan**

US 654220 JTP 012
DK 192120881

Fyn **Bov**
DK 45032 JEN 005
DK 192120591

3 305 6570 6,30 414 4,30 281

4 5462 6,80 373 4,10 223



Kelt JTP 029

MEDARD

Medard
CZ 571520021
*30. 8. 2007



JMA 002
JERSEY

DJ **Michel**

DK 302129

JMA 001

Q Lic

CZ 98933921

DK 301191

JHO 012

2 305 6081 5,90 359 4,30 259

CZ 6444152

6 305 7944 6,20 496 4,20 334



Medard JMA 002



MIKEŠ

Mikeš
CZ 80338387
*4. 3. 1997



JDM 008
JERSEY

Ojy **Mikkel**

DK 1063

JDM 003

Fyn **Sonke**

CZ 443347

DK 47839

4 305 7774 6,29 489 4,09 318

DK 195890094

Ø 8 lakt. 5276 6,89 364 4,27 225



Mikeš JDM 008

ROSS

Palmyra Pardner Ross ET
US 100414769
*23. 12. 2004



ART 018
AYRSHIRE
aAa: 156234

Woodland View **Pardner** ET

US 811799

Palmyra Lover's **Heligo's** ET

Galney-EPC LH. Rosy US 100110610

US 145622

3 305 13398 3,68 493 3,01 403

EX 90

Covey-Farms Reno Rosy US 10011461

3 305 15182 3,13 475 2,85 433

EX 91



Galney-EPC LH Rosy EX 90, matka Rosse



Špičkový kanadsko-americký původ
Mezinárodně využíván



Natural, spol. s r. o.

Chovatelů 413,

252 09 Hradištko pod Medníkem

tel.: +420 257 740 348, fax: +420 257 740 550

e-mail: natural@naturalgen.cz, www.naturalgen.cz

objednávky: Ing. Zdeněk Tomeš, objednavky@naturalgen.cz

Hlavní šlechtitel společnosti: Ing. Josef Šlejtr
mobil: 734 753 006 nebo 603 109 542, e-mail: slejtr@mybox.cz

STŘEDISKO BLANSKO:

vedoucí Zdeněk Měšťan, Na Ulici 170, 679 21 Černá Hora,
mobil: 608 883 820,
e-mail: zdenek.mestan@seznam.cz

STŘEDISKO KUTNÁ HORA:

vedoucí Jana Skálová, Svatý Mikuláš 139, 284 01 Kutná Hora,
mobil: 724 719 041,
e-mail: jana.saiverová@seznam.cz

STŘEDISKO LIBEREC:

vedoucí Ing. Michal Rutte, Chodská 7, 460 10 Liberec,
tel.: 486 141 584, 486 142 190, mobil: 602 457 491,
e-mail: liberec@naturalgen.cz, liberecnatural@volny.cz
účetní – Alena Kresničerová, mobil: 602 450 579

STŘEDISKO PÍSEK:

vedoucí Zbyněk Hašpl,
mobil: 602 653 062,
e-mail: zbynek.haspl@gmail.com

STŘEDISKO PRACHATICE:

vedoucí Ing. Jan Švácha, Nad Kovárnou 1301, 383 01 Prachatice,
tel.: 388 316 727, mobil: 603 535 269,
e-mail: svacha.jan@volny.cz

pracoviště HORAŽDŮVICE – MALÝ BOR:

Ing. Jitka Halmlová, Malý Bor 144, 341 01 Horaždovice,
tel.: 376 512 764, mobil: 602 326 859,
e-mail: halmlova@volny.cz

STŘEDISKO ROKYCANY – SIRÁ:

vedoucí Petr Novák, Sirá 8, 337 01 Rokycany,
mobil: 734 753 010, 602 123 489,
e-mail: sira.natural@volny.cz

pracoviště TACHOV:

Zdeněk Sovka, Polní 291, 354 72 Drmoul,
mobil: 723 087 709,
e-mail: tachov@naturalgen.cz

STŘEDISKO SULEJOVICE:

vedoucí Otto Thoman, Kaplířova 233, 411 11 Sulejovice,
tel.: 416 538 035, mobil: 602 483 609,
e-mail: otto.thoman@volny.cz

Ing. Alena Šťastná, mobil: 602 441 749,

e-mail: a.happy@email.cz

účetní – Miroslava Dědková, mobil: 606 631 558,

e-mail: roudni.natural@volny.cz

pracoviště DUBÁ a LOUNY:

Ing. Gabriela Gahlerová, mobil: 734 255 457

e-mail: g.gahler@email.cz

Korespondence na adresu:

Jaroslav Svačina, Jestřebí 3, 471 61 Jestřebí

Anna Němcová, tel.: 415 658 208, mobil: 606 802 404,

e-mail: nemcova.ann@centrum.cz

Husova 2382, 440 01 Louny

STŘEDISKO TÁBOR – ekoslužby:

Věra Nechvátalová, Želeč 196, 391 74 Želeč,

mobil: 602 486 158,

e-mail: tabor@naturalgen.cz

STŘEDISKO VLAŠIM:

vedoucí Ing. Tomáš Hanousek,

mobil: 777 739 689,

e-mail: xhanous@post.cz

STŘEDISKO ŽDÁR NAD SÁZAVOU:

vedoucí Ing. Miroslav Totušek,

Jimramovské Pavlovice 6, 592 42 Jimramov,

mobil: 606 711 696,

e-mail: zdar.natural@volny.cz

ÚSTŘEDNÍ EVIDENCE A KONTROLA UŽITKOVOSTI:

Jarmila Rosenkrancová, Kokořínská 2981,

276 01 Mělník,

mobil: 602 690 228, 606 633 592,

e-mail: jarmila.rosenkrancova@trionet.cz

STŘEDISKO SLUŽEB A PODPORY OBCHODU:

Chovatelů 413, 252 09 Hradištko pod Medníkem

Ing. Hana Štráfěldová, mobil: 602 350 959,

e-mail: hana@naturalgen.cz

Ing. Vladimír Petřů, mobil: 725 591 330,

e-mail: petru@naturalgen.cz

Ing. Zuzana Biniová, mobil: 730 510 141,

e-mail: zuzana@naturalgen.cz